



مراجعة الوحدة 1

✿ إعداد أفضل العلماء ✿

وحدة - تميز - قلم
أصيلة

الاسم :

الصف الخامس ()

التاريخ :

التقييم الذاتي	ممتاز	جيد	متوسط
أن تصبح عالماً			
الطريقة العلمية			
أدوات العالم			
إجراء القياسات			



** رابط تفاعلي لمراجعة وحدة إعداد أفضل العلماء :

<https://forms.office.com/r/FwYSLXE3H5>

السؤال الأول: حوظ الاحابة الصحيحة:

(1) التطبيق العملي للعلم يسمى:

(أ) التحقيق العلمي (ب) التكنولوجيا (ج) العلم (د) الطريقة العلمية

(2) _____ هو نوع من أنواع البيانات الكمية.

(أ) اللون (ب) الرائحة (ج) الشكل (د) الطول

(3) من إرشادات السلامة في المختبر:

(أ) القفزات الواقية (ب) النظارات الواقية (ج) الرداء الواقي (د) جميع ما ذكر

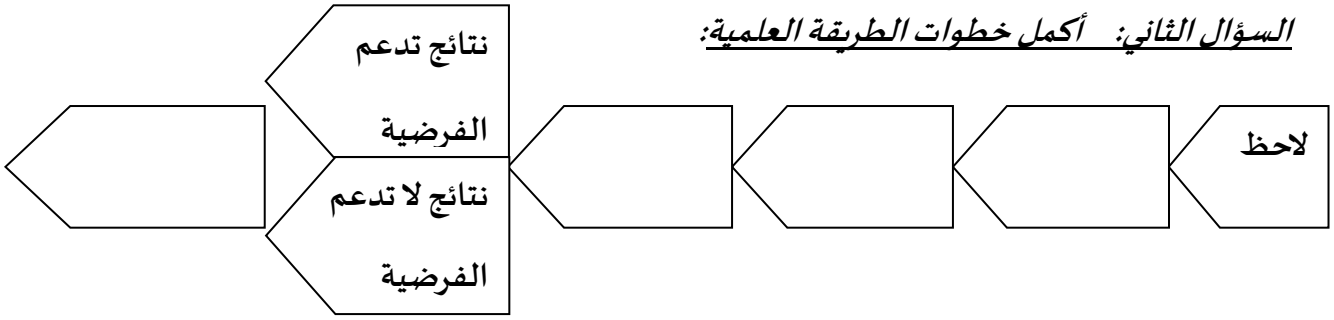
(4) _____ هي إجابة محتملة أو تنبؤ يمكن اختباره:

(أ) الفرضية (ب) الطريقة العلمية (ج) القانون العلمي (د) النظرية العلمية

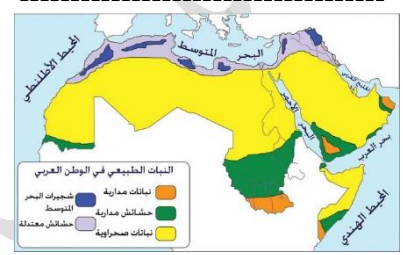
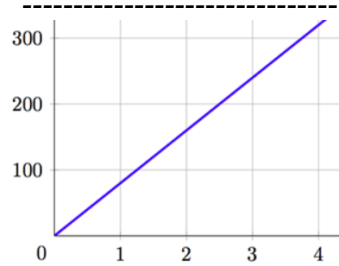
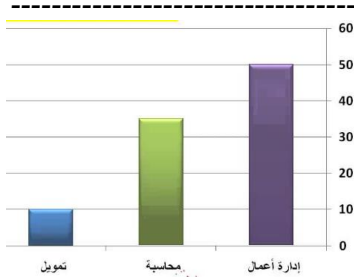
(6) ($F = M \times A$) هو مثال على:

(أ) فرضية (ب) قانون علمي (ج) نظرية علمية (د) بيانات نوعية

السؤال الثاني: أكمل خطوات الطريقة العلمية:



السؤال الثالث: اكتب نوع التمثيلات البيانية التالية:



السؤال الرابع: عدد أنواع التحقيقات العلمية:

(3)

(2)

(1)

السؤال الخامس: في تجربة إضافة غازات مختلفة إلى عصير الملفوف في انابيب الاختبار، لمعرفة هل

يتغير الرقم الهيدروجيني. أجب عن الأسئلة التالية:



(1) هذا التحقيق العلمي يسمى _____

(2) ماذا يمثل عصير الملفوف في التجربة؟ _____

(3) ماذا تمثل الغازات المختلفة في التجربة؟ _____

السؤال السادس: فسر ما يلي:

(1) تطوّر وسائل النقل والاتصالات عبر الزمن.

(2) يحتاج العلماء إلى صنع نموذج خلال التحقيقات العلمية

السؤال السابع : احسب المدى والوسيط والمتوسط الحسابي للبيانات التالية

الجسم	قلم	ممحاة	كتاب	علبة	حقيبة
الطول	7 cm	3 cm	25 cm	10 cm	55 cm

• ملاحظة رتب البيانات تصاعدياً أو تنازلياً قبل الحل

الوسيط :

المدى :

المتوسط الحسابي :

** روابط مراجعة إضافية :

الرابط الأول :

<https://docs.google.com/forms/d/e/1FAIpQLSdCntanY6zloz7GkT17zpgJgPLPEh9EmvueFw-egjf3sN9hdxw/viewform>

الرابط الثاني :

https://docs.google.com/forms/d/e/1FAIpQLSdBMC_XswFzuu2arCqeQS3Qhn7UtFKqI7MP-qIKvMB4lm6TwBg/viewform

بِالَّذِينَ نَحْيَا، وَبِالْعِلْمِ نُزْهِرُ، وَبِالتَّفَكُّرِ تَبْتَكِرُ

