

الرِّبْطُ بِ: الجغرافيا

نَوَاتِجُ التَّعَلُّمِ

- G5.2.3.1.1 يُحَدِّدُ الْمُتَعَلِّمُ مُسَاهِمَةَ الصُّورِ وَالْكَلِمَاتِ فِي تَوْضِيحِ مَعْرِزِي الْعَمَلِ الْأَدْبِيِّ.
- G5.3.1.1.1 يَدْعَمُ الْمُتَعَلِّمُ أَفْكَارَ نَصِّ مَعْلُومَاتِي مِنْ خِلَالِ الْاسْتِدْلَالِ بِالتَّفَاصِيلِ وَ الْأَمْثِلَةِ وَ الرُّسُومَاتِ وَ الْمُخَطَّطَاتِ الْوَارِدَةِ فِي النَّصِّ.
- G5.3.1.1.2 يُحَدِّدُ الْمُتَعَلِّمُ الْفِكْرَةَ الْمِحْوَرِيَّةَ لِلنَّصِّ وَ التَّفَاصِيلَ الرَّئِيسَةَ الدَّاعِمَةَ لَهَا، مُبَيِّنًا مَدَى التَّمَاسُكِ بَيْنَهَا.
- G5.3.2.1.1 يُفَسِّرُ الْمُتَعَلِّمُ مَعَانِي الْكَلِمَاتِ وَ الْمُصْطَلَحَاتِ وَ الْعِبَارَاتِ الْوَارِدَةِ فِي نَصِّ مَعْلُومَاتِي مِنْ خِلَالِ مَعْرِفَتِهِ بِعِلَاقَاتِ التَّضَادِّ وَ التَّرَادُفِ وَ الْاِشْتِرَاكِ اللَّفْظِيِّ مُسْتَعْدِمًا الْمَعَاجِمَ وَ الرُّسُومَاتِ.

- G5.3.2.1.2 يُحَدِّدُ الْمُتَعَلِّمُ الْبِنَاءَ الْمُسْتَعْدَمَ فِي النَّصِّ لِتَقْدِيمِ الْأَحْدَاثِ وَ الْفِكْرِ وَ الْمَفَاهِيمِ وَ الْمَعْلُومَاتِ، مِثْل: التَّسْلِسِ الزَّمْنِيِّ لِلْأَحْدَاثِ وَ السَّبَبِ وَ النَّتِيجَةِ وَ الْمُقَارِنَةِ.
- G5.5.1.1.1 يَسْتَوْعِبُ الْمُتَعَلِّمُ الْمَادَّةَ الْمَسْمُوعَةَ (نَصًّا سَرْدِيًّا - مَقَالًا) مُؤَوَّلًا رَسَائِلَ الْمُتَحَدِّثِ الشَّفَوِيَّةِ وَ غَيْرِ الشَّفَوِيَّةِ وَفَقْ أِهْدَافِهِ وَوَجْهَةَ نَظَرِهِ.
- G5.5.1.2.1 يَتَحَدَّثُ الْمُتَعَلِّمُ بِصَوْتٍ وَاضِحٍ وَ أَسْلُوبٍ مُعَبَّرٍ لِتَقْدِيمِ مَعْلُومَاتٍ عَن مَوْضُوعٍ، أَوْ فِكْرَةٍ، أَوْ مَوْقِفٍ يُظْهِرُ قَهْمَهُ لِلْمَوْضُوعِ.
- G5.5.1.2.2 يُقَدِّمُ الْمُتَعَلِّمُ شَفَوِيًّا مُلْخَصًا لِقِصَّةٍ قَرَأَهَا.
- G5.6.1.2.5 يَسْتَعْدِمُ الْمُتَعَلِّمُ الْكَلِمَاتِ الْجَدِيدَةَ فِي سِيَاقَاتٍ تُفَسِّرُ مَعْنَاهَا.
- G5.6.1.1.1 يَسْتَعْدِمُ الْمُتَعَلِّمُ الْكَلِمَاتِ ذَاتَ الْمُحِيطِ اللُّغَوِيِّ الْوَاحِدِ مُرَاعِيًا الْفُرُوقَ بَيْنَ دَلَالَاتِهَا.
- G5.6.1.1.2 يُحَدِّدُ الْمُتَعَلِّمُ عِلَاقَاتِ التَّضَادِّ وَ التَّرَادُفِ بَيْنَ الْكَلِمَاتِ.

نوع النص:



نص معلوماتي: يُقدّم حقائق

ومعلومات عن

موضوع مُعيّن.

نقطة التركيز:



الحقائق الجغرافية.

المُفْرَدَاتُ وَالتَّرَاكِيِبُ



- اِقْرَأْ كُلَّ جُمْلَةٍ، وَفَكِّرْ فِي مَعْنَى الْكَلِمَةِ الْمُظَلَّلَةِ بِالْأَضْفَرِ.
- اخْتَرْ كَلِمَةً، وَضَعْهَا فِي جُمْلَةٍ مِنْ عِنْدِكَ، أَوْ مَثَّلَهَا.

2 حوَّافُهَا (اسْمٌ)

أَلَدُّ جُزْءٍ عِنْدِي مِنَ الْفَطِيرَةِ
حَوَّافُهَا. طَرَفُهَا



1

الصَّدْعُ (اسْمٌ)
الشَّقُّ فِي شَيْءٍ صَلْبٍ
يُظْهِرُ الصَّدْعَ فِي جُدْرَانِ
الْبُيُوتِ الْقَدِيمَةِ.



3

قَبَابٌ (اسْمٌ)
 بِنَاءٌ مَقْوَسٌ مَجْوَفٌ
 يَضُمُّ مَسْجِدُ الشَّيْخِ زَايِدٍ
 اثْنَتَيْنِ وَثَمَانِينَ مِنَ الْقَبَابِ.



4

السُّفُوْحُ (اسْمٌ)
 أَسْفَلُ الْجَبَلِ
 يَرْعَى الرَّاعِي أَعْنَامَهُ عِنْدَ
 سَفُوْحِ الْجِبَالِ الْخَضِرَاءِ.



5

أَخَادِيدُ (اسْمٌ)

خَلَفَتِ السُّيُولُ النَّاجِمَةُ عَنِ
الْمَطَرِ أَخَادِيدًا كَبِيرَةً.

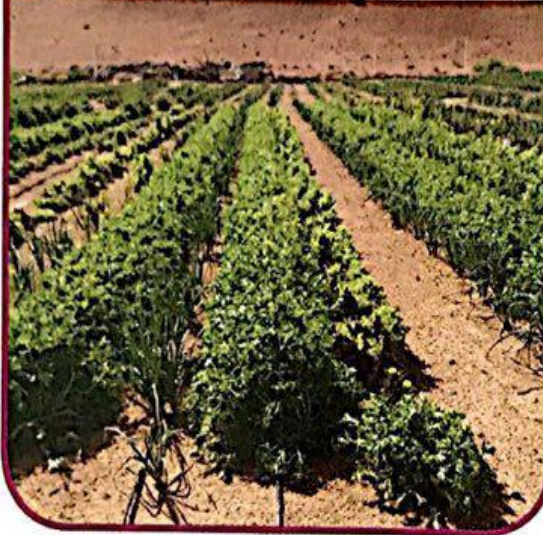


حفر

6

خُصُوبَةٌ (اسْمٌ)

تَمْتَازُ مَدِينَةُ الذَّيْدِ بِخُصُوبَةٍ
تُرَبَّتُهَا.



كثرة العشب والنماء

7

تَجُودٌ (فِعْلٌ)

تَجُودُ الْأَسْرُ بِالطَّعَامِ عَلَى
الصَّائِمِينَ.

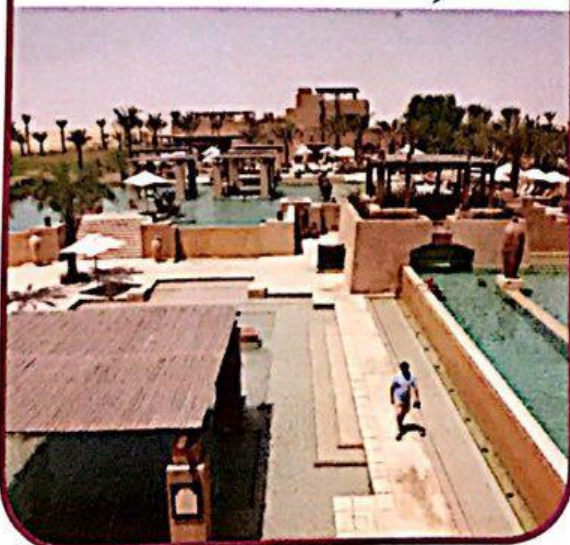


السخاء والكرم

مُنْتَجِعٌ (اسْمٌ)

10

قَضَيْنَا أُسْبُوعًا مُمْتِعًا فِي
مُنْتَجِعِ بَابِ الشَّمْسِ بِدُبَيِّ.



إِطْلَالَةٌ (اسْمٌ)

9

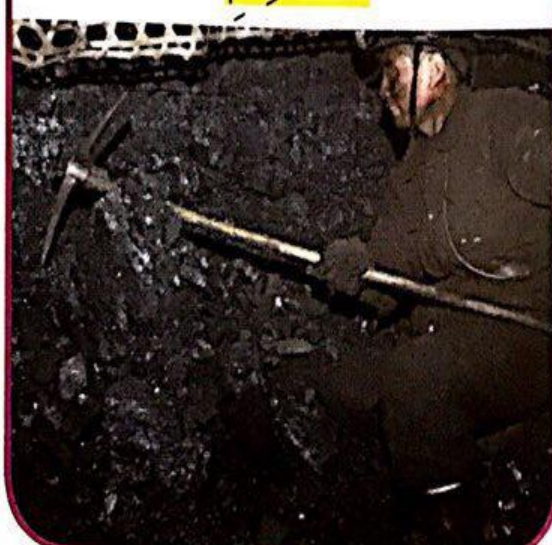
لَبَيْتِي إِطْلَالَةٌ عَلَى وَاجِهَةِ
الْمَجَازِ الْمَائِيَّةِ بِالشَّارِقَةِ.



مَنَاجِمٌ (اسْمٌ)

8

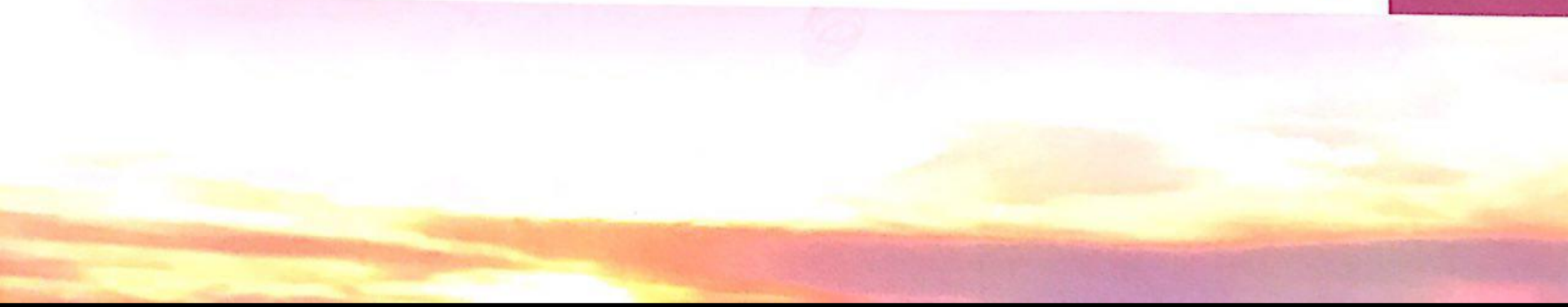
يُسْتَخْرَجُ الْفَحْمُ مِنْ
الْمَنَاجِمِ.



الإشراف على الشيء مكان يقصده الناس للراحة

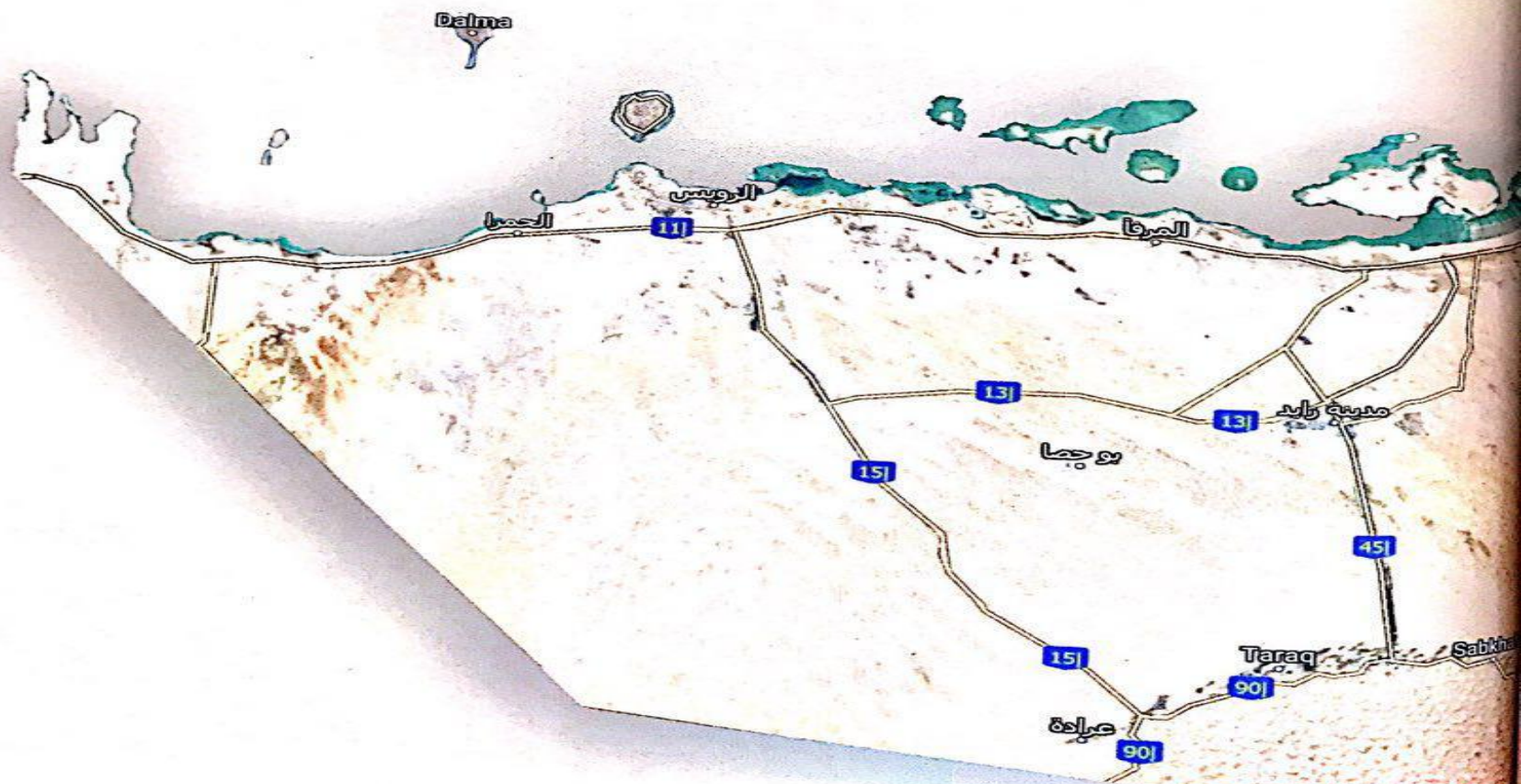
مكان وجود الذهب
والفضة وغيرها

المُرتفعاتُ الجبليَّةُ في دولةِ الإماراتِ العربيَّةِ المتَّحدةِ*



جنوبًا، بعرض يتراوح ما بين 10-37 كم في بعض الأجزاء، وتُطلق على هذه المرتفعات الجبلية عدّة مُسمّيات منها: جبال الشميليّة، وجبال الحَجَر لِتَنوّع تكويناتها وصُخورها.

- ويُمكن تقسيم المرتفعات الجبلية في الدّولة إلى ثلاثة أقسام رئيسية:
القسم الأول: مُرتفعات رُؤوس الجبال، والثاني: مُرتفعات الشميليّة، والثالث: المُرتفعات الجبلية المُنعزلة.



1. مُرْتَفَعَاتُ رُوُوسِ الْجِبَالِ :

تَمْتَدُّ مِنْ شَعَمَ شَمَالًا لِمَسَافَةِ حَوَالِي 75 كَم إِلَى الْجَنُوبِ حَتَّى وَادِي دَبَا الَّذِي يَتَّجِهُهُ شَرْقًا، وَوَادِي سِدْرِ الَّذِي يَتَّجِهُهُ غَرْبًا، وَيَتَحَلَّلُ هَذِهِ الْجِبَالُ الْعَدِيدُ مِنَ الْأُودِيَةِ الْعَمِيقَةِ الَّتِي تَنْحَدِرُ مِنَ الشَّرْقِ، وَتَصُبُّ فِي النَّاحِيَةِ الْغَرْبِيَّةِ جِهَةً سَوَاحِلِ الْخَلِيجِ الْعَرَبِيِّ، وَيُعَدُّ جَبَلُ جَيْسِ شَمَالِ إِمَارَةِ رَأْسِ الْخَيْمَةِ أَعْلَى الْقِمَمِ الْجَبَلِيَّةِ بِدَوْلَةِ الْإِمَارَاتِ الْعَرَبِيَّةِ الْمُتَّحِدَةِ (1900م) وَلَقَدْ مُنِّهَتِ الطَّرِيقُ لِتَسَلُّقِ الْجَبَلِ بِالسَّيَّارَاتِ، كَمَا يُمَكِّنُ الْوُصُولُ إِلَى الْقِمَّةِ بِاسْتِخْدَامِ الطَّائِرَاتِ الْعَمُودِيَّةِ.



2. مُرْتَفَعَاتُ الشَّمِيلِيَّةِ :

- وَهِيَ كُتْلَةٌ ضَخْمَةٌ الْإِمْتِدَادِ شَدِيدَةٌ الْوُعُورَةِ تَتَكَوَّنُ فِي مُعْظَمِهَا مِنَ الصُّخُورِ النَّارِيَّةِ الْجَوْفِيَّةِ، وَتَمْتَدُّ لِمَسَافَةٍ 90 كَمٍ مِنْ مِنتَقَةِ دَبَا شِمَالًا إِلَى حُدُودِ الدَّوْلَةِ مَعَ سَلْطَنَةِ عُمَانَ جَنُوبًا، وَبِعَرَضٍ يَتَرَاوَحُ مَا بَيْنَ 45-60 كَمٍ وَارْتِفَاعٍ يَتَرَاوَحُ مَا بَيْنَ 1000-1500 مِ فَوْقَ مُسْتَوَى سَطْحِ الْبَحْرِ، وَأَعْلَى قِمَمِ هَذِهِ الْمُرْتَفَعَاتِ جَبَلٌ مَسَافِي (1153 م) وَيُطْلَقُ عَلَى هَذِهِ الْكُتْلَةِ الْجَبَلِيَّةِ الْعَدِيدُ مِنَ الْمُسَمَّيَاتِ مِنْ مِثْلِ: كُتْلَةُ جِبَالِ السَّمَائِلِ، وَالشَّمِيلِيَّةِ، وَالْكُتْلَةُ الْجَبَلِيَّةُ الْوَسْطَى.



• وَتَتَمَيَّزُ جِبَالُ الشَّمِيلِيَّةِ بِكَثْرَةِ الصُّدُوعِ الْجَبَلِيَّةِ الَّتِي كَانَ لَهَا الدَّوْرُ الكَبِيرُ فِي تَشْكِيلِ امْتِدَادَاتِ الأَوْدِيَةِ، حَيْثُ يَحْدُ سُفُوحُهَا الغَرْبِيَّةَ صَدْعُ وادي (دبا - مسافي) الَّذِي يَجْرِي فِيهِ وادي دبا، وَصَدْعُ (الفُجَيْرَةِ - مَسَافِي) الَّذِي يَجْرِي فِيهِ وادي حَامِ.



3. المُرْتَفَعَاتُ الْمُنْعَزَلَةُ؛

إِلَى جَانِبِ تِلْكَ الْمُرْتَفَعَاتِ، هُنَاكَ بَعْضُ الْمُرْتَفَعَاتِ الْجَبَلِيَّةِ الَّتِي يُطْلَقُ عَلَيْهَا الْمُرْتَفَعَاتُ الْمُنْعَزَلَةُ، مِثْلُ:



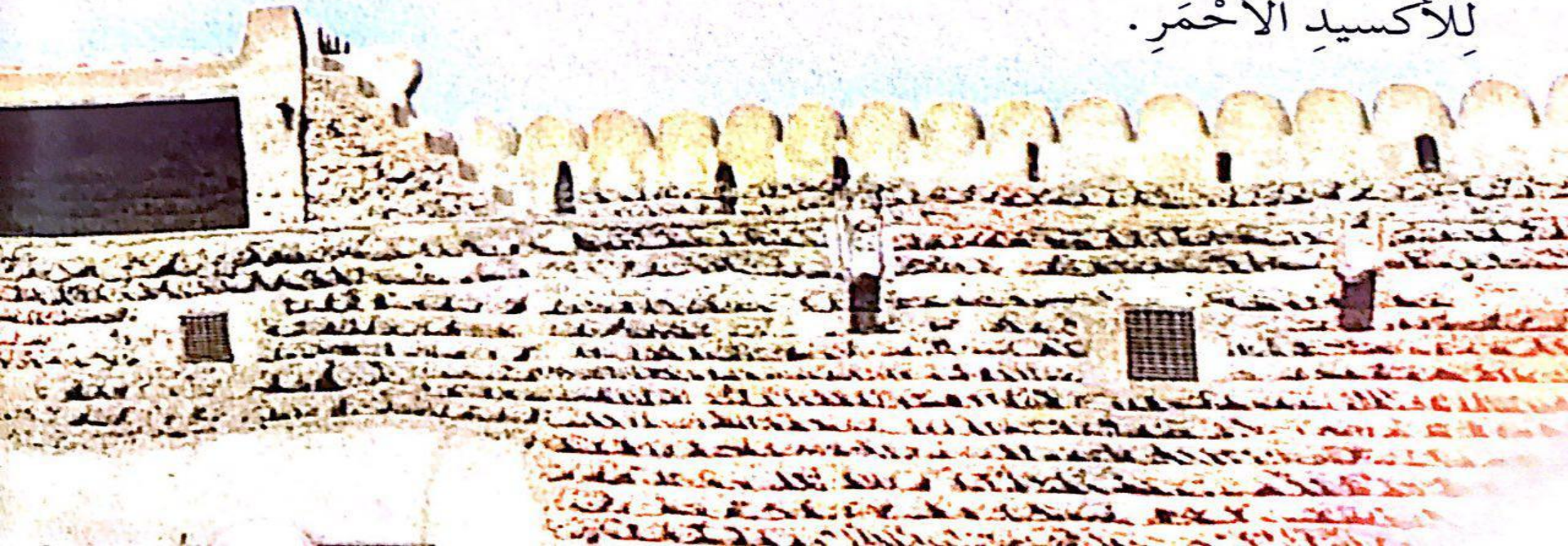
• جَبَلُ الظَّنَّةِ فِي أبوظبي، الَّذي لَا يَزِيدُ ارْتِفَاعُهُ عَن 100 مِثْرٍ عَن سَطْحِ
الأَرْضِ، وَيَتَكَوَّنُ مِنْ قِبَابِ مِلْحِيَّةٍ مُتَنَوِّعَةٍ تَرْجِعُ لِتَكْوِينَاتٍ قَدِيمَةٍ التَّكْوِينِ
وَالَّذِي أُقِيمَتْ عَلَيْهِ خَزَانَاتُ النِّفْطِ.

• جَبَلُ وَاجِدٍ فِي جَزِيرَةِ صَيْرِ بَنِي يَاسِ الَّذِي لَا يَتَجَاوَزُ ارْتِفَاعُهُ 140 مِثْرًا.
• جَبَلُ حَفِيَّتَ، وَجَبَلُ فَايَةَ، وَجَبَلُ مَلِيحَةَ الَّذِي يُمَكِّنُ مُشَاهَدَتَهُ عَلَى يَمِينِ
الطَّرِيقِ البَرِّيِّ الرَّابِطِ بَيْنَ مَلِيحَةَ وَالْمَدَامِ.



- وَمِنْ الْخَصَائِصِ الْجُغْرَافِيَّةِ لِعَدَدٍ مِنْ جِبَالِ دَوْلَةِ الْإِمَارَاتِ الْعَرَبِيَّةِ الْمُتَّحِدَةِ:
- جِبَالُ الْحَجَرِ: وَهِيَ سِلْسِلَةٌ جَبَلِيَّةٌ يَقَعُ جُزْءٌ مِنْهَا فِي الْمَنَاطِقِ الشَّمَالِيَّةِ مِنْ دَوْلَةِ الْإِمَارَاتِ الْعَرَبِيَّةِ الْمُتَّحِدَةِ ضِمْنَ الْمُرْتَفَعَاتِ الْوُسْطَى مُمْتَدَّةً فِي إِمَارَةِ الشَّارِقَةِ، وَرَأْسِ الْخَيْمَةِ، وَالْفُجَيْرَةِ، بِطُولِ 80 كَم، وَبِعَرْضِ 32 كَم، وَيَصِلُ ارْتِفَاعُ سِلْسِلَةِ جِبَالِ الْحَجَرِ فِي الدَّوْلَةِ 1500 م بِإِمَارَةِ رَأْسِ الْخَيْمَةِ، وَتَمْتَازُ سُفُوحِهَا الْعَرَبِيَّةُ بِوُذْيَانِهَا الَّتِي تَجُودُ فِيهَا الزَّرَاعَةُ لِخُصُوبَةِ أَرْضِيهَا.
 - جَبَلُ أَمْلَحَ: يَشْتَهَرُ بِوُجُودِ آثَارِ قَدِيمَةٍ تَرْجِعُ لِنَهَايَةِ عُصُورِ مَا قَبْلَ الْإِسْلَامِ، وَقَدْ تَمَّ الْعُثُورُ عَلَى بَعْضِ الْأَسْلِحَةِ الْمَصْنُوعَةِ مِنَ الْحَدِيدِ، وَعَلَى رِمَاحٍ وَسُيُوفٍ تَنْتَمِي لِتِلْكَ الْفَتْرَةِ بِالْإِضَافَةِ لِوُجُودِ مَقَابِرَ جَمَاعِيَّةٍ بِالْمِنْطَقَةِ.

- جَبَلُ الْحَدِيدِ: يَقَعُ فِي جَزِيرَةِ أَبُو مُوسَى الْإِمَارَاتِيَّةِ الْمُحْتَلَّةِ جَنُوبَ الْخَلِيجِ الْعَرَبِيِّ، وَيَتَّبِعُ إِمَارَةَ الشَّارِقَةِ، وَيَعُدُّ أَعْلَى نُقْطَةٍ فِي الْجَزِيرَةِ؛ لِذَا فَقَدْ اسْتَعْلَهُ الْإِنْجَلِيزُ خِلَالَ فَتْرَةِ حُكْمِهِمْ لِلْجَزِيرَةِ قَبْلَ الْاِحْتِلَالِ الْإِيرَانِيِّ لِلْجَزِيرَةِ عَامَ 1971 لِبِنَاءِ بُرْجٍ لِمُرَاقَبَةِ السُّفُنِ، وَبَنَوْا بُرْجًا آخَرَ لِلتَّلْغْرِافِ.
- جَبَلُ الدَّعَالِي: هُوَ ثَانِي جَبَلٍ فِي جَزِيرَةِ أَبُو مُوسَى الْإِمَارَاتِيَّةِ الْمُحْتَلَّةِ، وَيُسَمَّى جَبَلُ الْقَنَافِدِ، وَتُوجَدُ فِي الْجُزْءِ الشَّمَالِيِّ الشَّرْقِيِّ مِنَ الْجَبَلِ مَنَاجِمٌ لِلْأُكْسِيدِ الْأَحْمَرِ.



• جَبَلُ حَفِيَتِ : يَقَعُ عِنْدَ الْحُدُودِ بَيْنَ سَلْطَنَةِ عُمانَ وَدَوْلَةِ الإِمَارَاتِ العَرَبِيَّةِ الْمُتَّحِدَةِ، وَهُوَ مَكَانٌ سِياحِيٌّ جَدَّابٌ أُقِيمَ فِيهِ مُنْتَجَعٌ، وَمَطْعَمٌ يُتِيحُ لِلزَّائِرِ التَّمَتُّعَ بِإِطْلَالَةٍ رَائِعَةٍ لِمَدِينَةِ العَيْنِ بِأَكْمَلِهَا، يَبْلُغُ ارْتِفَاعُهُ 1240 مِثْرًا، وَيَبْدُو مِنَ السَّمَاءِ حَوْتًا قَابِعًا عَلَى شَاطِئِ البَحْرِ، وَيُعَدُّ أَعْلَى قِمَّةِ جَبَلِيَّةٍ فِي مَنطِقَةِ العَيْنِ، وَيَتَكَوَّنُ مِنْ صُخُورٍ كِلْسِيَّةٍ شَدِيدَةِ الانْحِدَارِ، وَتُحِيطُ بِهِ بَعْضُ الآثَارِ الأُحْفُورِيَّةِ القَدِيمَةِ، بِالإِضَافَةِ إِلَى 500 مَدْفِنٍ أَثَرِيٍّ يَرْجَعُ تَارِيخُهَا إِلَى مَا يَزِيدُ عَن 5000 عَامٍ.



- جَبَلُ عَلِيٍّ : وَيَعُدُّ عَنْ مَدِينَةِ دُبَيِّ مَسَافَةً 30 كِيلُو مِثْرًا، وَتَمَّ بِنَاءُ مِينَاءِ جَبَلِ عَلِيٍّ الْعَالَمِيِّ فِي مَنطَقَةِ جَبَلِ عَلِيٍّ بِإِمَارَةِ دُبَيِّ، وَأُنشِئَتْ فِيهَا أَكْبَرُ مَصَانِعِ الْأَلُومِنِيومِ فِي الشَّرْقِ الْأَوْسَطِ، وَتُعَدُّ مَنطَقَةُ جَبَلِ عَلِيٍّ مَنطَقَةً صِنَاعِيَّةً حُرَّةً، وَيُوجَدُ فِيهَا عَدَدٌ مِنَ الْمَشْرُوعَاتِ الصَّنَاعِيَّةِ وَالْفُنْدُوقِيَّةِ، وَمُدُنٌ سَكَنِيَّةٌ، بِالإِضَافَةِ إِلَى مَطَارِ آلِ مَكْتومِ الدَّوْلِيِّ.

اصنع روابط

من النص إلى النص:

بِمَ شَعَرْتُ عِنْدَمَا قَرَأْتُ الْعِبَارَاتِ الْآتِيَةَ:
﴿ إِنَّهُ يَسْكُنُ كُلَّ بَيْتٍ .

﴿ كَأَنَّهُ يَطْمَئِنُّ عَلَى أَهْلِ مَدِينَتِهِ الْجَمِيلَةِ "الْمَرْيُونَةِ" بَيْتًا بَيْتًا، وَشَخْصًا شَخْصًا .
﴿ سَتَشْعُرُ مَعَهُ أَنَّهُ يَنْظُرُ إِلَيْكَ .

مِنَ النَّصِّ إِلَى النَّصِّ:

«تَحَدَّثَ مَعَ أَفْرَادِ أُسْرَتِكَ عَنْ جَوَانِبِ السَّحْرِ وَالْجَمَالِ فِي وَاحَةِ الْعَيْنِ، وَبِخَاصَّةٍ عَنِ الْأَفْلاجِ الَّتِي عُرِفَتْ بِهَا، وَعَنْ مَزَارِعِهَا وَعُيُونِهَا.

مِنَ النَّصِّ إِلَى الْعَالَمِ:

«اطْلُبِ الْمُسَاعَدَةَ مِنْ أَحَدِ أَفْرَادِ أُسْرَتِكَ، وَابْحَثْ مَعَهُ عَنْ جُهودِ الشَّيْخِ زَايِدٍ - رَحِمَهُ اللَّهُ - فِي تَطْوِيرِ مَدِينَةِ الْعَيْنِ، وَعِنَايَتِهِ بِمَعَالِمِهَا الْأَثَرِيَّةِ وَالْعُمُرَانِيَّةِ وَالطَّبِيعِيَّةِ، ثُمَّ اعْرِضْ مَا جَمَعْتَهُ عَلَى زُمَلَائِكَ فِي نَدْوَةٍ طُلَّابِيَّةٍ تُقِيمُونَهَا فِي الصَّفِّ.

"المرتفعات الجبلية في دولة الإمارات العربية المتحدة"

واجب

1. كلمات يجب أن تعرفها: (كلمات شائعة)

أَيْضًا	هُنَاكَ	تِلْكَ	الَّذِي	الَّتِي	حَيْثُ
	فِيهَا	عَنْ	كَمَا	لِذَا	

2. ضع الذي أو التي في المكان المناسب:

- هذا هو الكتاب وددت اقتناءه.
- البنت فازت بالجائزة هي صديقتي.
- الخطوط الجوية أفضلها هي طيران الإمارات.
- الغيوم ملأت السماء كانت محملة بالمطر.
- المتحف زرته مع أبي هو متحف عجمان.

3. حاك الأسلوب الآتي مستخدمًا: "لذا".

- كنت غائبًا عن المدرسة؛ لذا لجأت إلى زميلي؛ لأعرف مافاتني.

4. اكتب جموع الكلمات الآتية، ثم اقرأها:

الساحل

الجزيرة

الجزء

الجبل

المرتفع

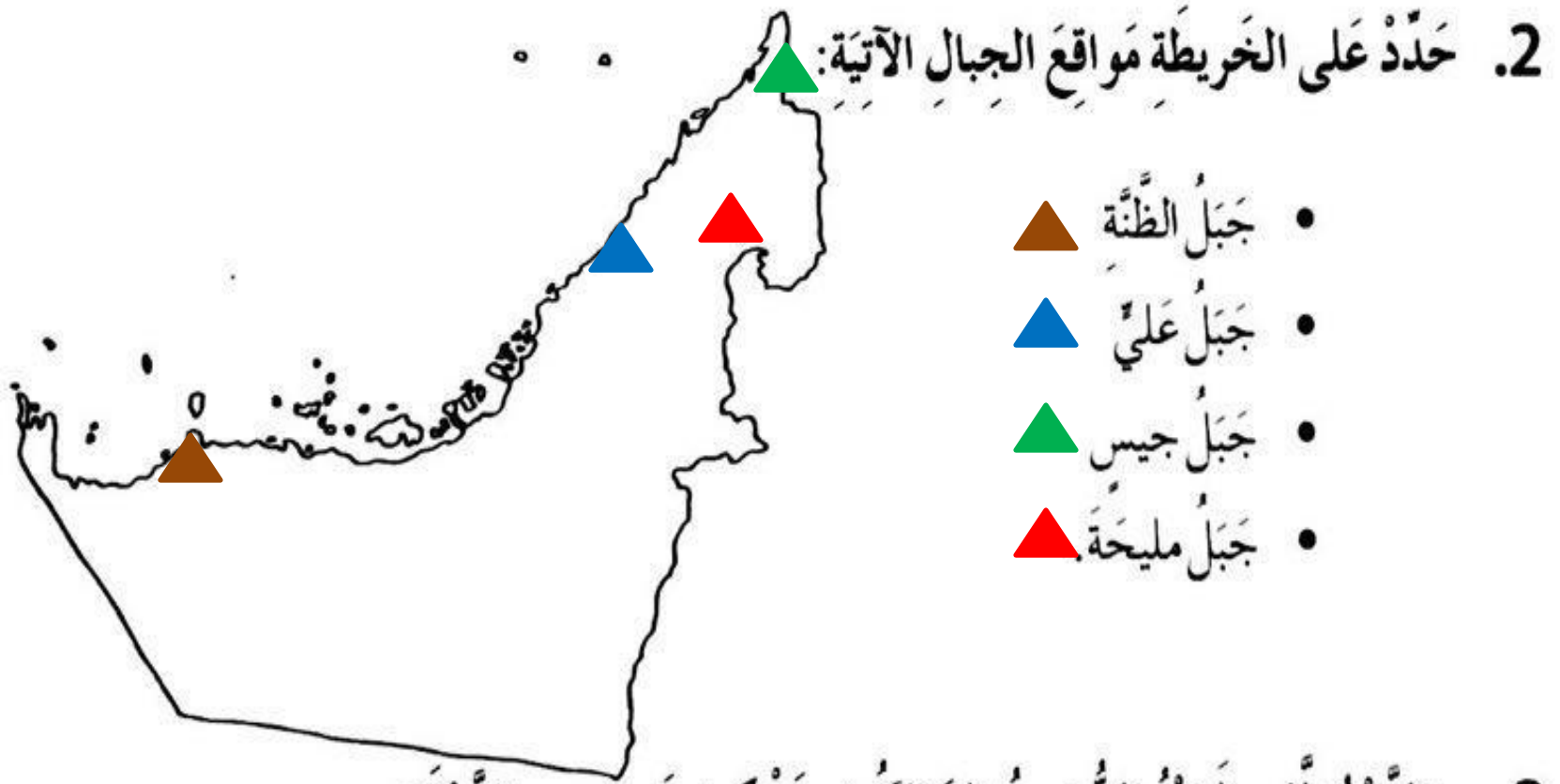
الجهة

"المرتفعات الجبلية في دولة الإمارات العربية المتحدة"

بعد قراءتك نص: "المرتفعات الجبلية في دولة الإمارات العربية المتحدة" أجب عن الأسئلة الآتية:

1. اكتب اسم الجبل المقصود في كل عبارة مما يأتي:

- يقع في الحدود بين سلطنة عُمان ودولة الإمارات العربية المتحدة، وهو مكان سياحي جذاب أقيم فيه منتجع، ومطعم يتيح للزائر التمتع بإطلالة رائعة لمدينة العين بأكملها. (**جبل حفيت**)
- يقع في جزيرة أبو موسى جنوب الخليج العربي، ويتبع إمارة الشارقة، ويعد أعلى نقطة في الجزيرة. (**جبل الحديد**)
- هو أحد جبال سلسلة الحجر، وأعلى جبال الإمارات ارتفاعاً؛ حيث يبلغ ارتفاعه 1900 متر، ويقع في إمارة رأس الخيمة. (**جبل جيس**)
- هي سلسلة جبلية توجد في إمارة الشارقة، ورأس الخيمة، والفجيرة، وتمتد بطول 80 كيلو متراً شمال الإمارات وجنوبها. (**جبل الحجر**)



3. مَا الدَّوْرُ الَّذِي لَعَبْتَهُ الصُّدُوعُ الْجَبَلِيَّةُ فِي تَشْكِيلِ تَضَارِيْسِ الدَّوْلَةِ؟
شكّلت امتدادات الأودية

"الْمُرْتَفَعَاتُ الْجَبَلِيَّةُ فِي دَوْلَةِ الْإِمَارَاتِ الْعَرَبِيَّةِ الْمُتَّحِدَةِ"

واجب

1. اضْرِبْ أَمْثَلَةً لِبَعْضِ الصُّدُوعِ فِي دَوْلَةِ الْإِمَارَاتِ الْعَرَبِيَّةِ الْمُتَّحِدَةِ:

.1

.2

.3

2. سَمِّ عَدَدًا مِنَ الْأَوْدِيَةِ الْمَشْهُورَةِ فِي دَوْلَةِ الْإِمَارَاتِ الْعَرَبِيَّةِ الْمُتَّحِدَةِ.

.1

.2

.3

3. ضَعِ الْكَلِمَاتِ الْآتِيَةَ فِي جُمَلٍ مِنْ إِنْشَائِكَ:

• يَتَخَلَّلُ

• تَنْحَدِرُ

• تَتَمَيَّزُ