



الإمارات العربية المتحدة
وزارة التربية والتعليم

الصفحة

4

مادة الدراسات الاجتماعية والتربية الوطنية

مراجعة - الفصل الثالث

اسم المدرسة : الهير للتعليم الاساسي والثانوي

اسم الطالب

.....

A - B

الصف والشعبة : الرابع

©

التعليمات :

- I. سجل بياناتك قبل البدء في الاختبار
- II. أكتب بقلم حبر جاف - أزرق
- III. تتضمن ورقة الأسئلة (6) أسئلة (70) فقرة .
- IV. اقرأ وأجب عن الأسئلة كلها بدقة



التاريخ : 24/ 5/2018

©

1

الحقوق محفوظة للمعلم
عمر حسن مدرسة الهير

100
درجة

السؤال رقم واحد : ضع دائرة حول رمز الإجابة الصحيحة فيما يلي :

1- المال عندنا ليس غاية في ذاته وإنما :

A- هدف

B- وسيلة

C- حياة

D- كماليات

2- هو وسيلة مهمة لشراء الأشياء التي نحتاجها :

A- الدخل

B- الإنفاق

C- الادخار

D- التوفير

3- يحصل الأفراد على الدخل مقابل :

A- الكسل

B- النفاق

C- العمل

D- صدقة

4- الأشياء التي يزرعها أو يصنعها الفرد تسمى بـ :

A- الخدمة

B- السلع

C- الأسواق

D- جميع ما ذكر

5- يعمل البعض في أعمال تقدم المساعدة للناس تسمى خدمات :

A- التعليم

B- الزراعة

C- الصناعة

D- التجارة

6- كلما زاد دخل الفرد ما يستهلكه :

A- زاد

B- قل

C- لم يتغير

D- تعادل

©

ممنوع البيع أو الطباعة في المكتبة
ملك للمعلم عمر حسن



OMAR

OMAR

OMAR

السؤال رقم واحد : ضع دائرة حول رمز الإجابة الصحيحة فيما يلي :

7- أصدرت دولة الإمارات أول عملة وطنية عام :

A- 1973

B- 1983

C- 1963

D- 1993



OMAR

8- لاتمارس عملك كموظف بل مارسه كقائد من أقوال الشيخ :

A- محمد بن راشد

B- محمد بن زايد

C- راشد رحمه الله

D- زايد رحمه الله

9- على الانسان أن يعمل :

A- بجد

B- اجتهاد

C- إصرار

D- جميع ماذكر



OMAR



ممنوع البيع أو الطباعة في المكتبة
ملك للمعلم عمر حسن

©

10- الدخل وسيلة من أجل إعمار الأرض وديننا الإسلامي يـ..... على العمل:

A- ينهى

B- يحث

C- يحرم

D- يجرم



11- من أجل تحقيق السعادة والاستفادة من الدخل لابد لك من عمل :

A- صيانة

B- دخل

C- ميزانية

D- الانفاق



OMAR

12- واجبي على دخلي :

A- صرفه

B- توفيره بالكامل

C- المحافظة

D- إساءة استخدامه

13- تسمى الأشياء التي يزرعها الفرد :

A- الخضروات

B- الصحة

C- التعليم

D- الخزائن

3

14- مبلغ من النقود يقوم الفرد بإنفاقه للحصول على السلع والخدمات :



A- الدخل

B- الادخار

C- الانفاق

D- التوفير

15- أن لم تكن الأول فالثاني والأخير نفس المصير من أقوال الشيخ :

A- محمد بن زايد

B- محمد بن راشد

C- راشد رحمه الله

D- زايد رحمه الله

©

16- يحث الإسلام على في الانفاق :

A- التبذير

B- الاسراف

C- الاعتدال

D- البخل

17- يقام معرض أبوظبي للتمور للشركات العاملة في مجال :

A- البناء

B- الزيتون

C- التمور

D- الفواكه

18- تجاوز الحد في الانفاق هو تعريف :

A- التبذير

B- الدخل

C- الاعتدال

D- البخل

19- واحد من التالي ليس من الحاجات الأساسية في الانفاق :-

A- الطعام

B- الملابس

C- السفر

D- العلاج

OMAR

OMAR

OMAR

20- واحد من التالي ليس من الحاجات الثانوية في الانفاق :-



- A- الطعام
- B- النقل
- C- السفر
- D- الترفيه

©

21- يضع الناس نقودهم في :



- A- الخزنة
- B- السيارة
- C- البنك
- D- الجيوب

22- أبدأ يومك في لزيادة مالك :



- A- نصب
- B- سرقة
- C- صدقة
- D- كذبة

23- تحتل دولة الإمارات المرتبة عالمياً في التكنولوجيا المتقدمة :



- A- الرابعة
- B- الثالثة
- C- الخامسة
- D- السادسة

24- هو توفير جزء من الدخل وعدم إنفاقه إلا عند الحاجة :

- A- - الدخل
- B- - الأنفاق
- C- - الادخار
- D- - الصدقة

25- تراب العمل ولا البطالة :

- A- زعفران
- B- ذهب
- C- ورد
- D- عسل

26- أهمية الادخار تكمن في تحسين مستوى :

- A- المعيشة
- B- الانفاق
- C- الدخل
- D- الحياة

27- الادخار يساعد على الدخل :

- A- زيادة
- B- تقليل
- C- تدهور
- D- ضياع

OMAR

OMAR

OMAR

28- () لا بد من استشارة والديك في مجال إدارة ميزانيتك الشخصية .

29- () الأسرة هي التي تُعود على التخطيط والانفاق والادخار .



30- () المال وسيلة مهمة في حياتنا لمواجهة الازمات .

31- () المصرف الشخصي ليس أنعكاس لثقافة الشعوب .

32- () حسن إدارتك لدخلك خيرٌ لك ولأهلك .

33- () الاعتدال في الانفاق لا يبعث عن الناس .

34- () أفضل درس تتعلمه في بداية حياتك التخطيط الصحيح للمستقبل .

35- () تدير مصروفك من خلال شراء ما تحتاجه .

36- () كان عطاء الشيخ زايد رحمه الله بلا حدود .

37- () مصادر مصروفي الشخصي كطالب من العمل .

38- () مشروع خليفة سات 1 بخبرات إماراتية .

39- () ترفض قيادة الإمارات مشاريع الشباب الإماراتي .

40- () مدينة مصدر مدينة ملوثة

41- () تعتمد بلادي على الطاقة التقليدية فقط .

4

42- () حققت بلادي التقدم والرخاء لكل مواطن ومقيم على أرضها .

43- () من المشاريع الاقتصادية في دولتنا البناء في البيئة البحرية .

السؤال الثاني : ضع إشارة (v) أمام العبارة الصحيحة وإشارة (x) أمام الغير صحيحة :

28- (v) لا بد من استشارة والديك في مجال إدارة ميزانيتك الشخصية .

29- (v) الأسرة هي التي تُعَوِّد على التخطيط والانفاق والادخار .

©

30- (v) المال وسيلة مهمة في حياتنا لمواجهة الازمات .

31- (x) المصروف الشخصي ليس انعكاس لثقافة الشعوب .

32- (v) حسن إدارتك لدخلك خير لك ولأهلك .

33- (v) الاعتدال في الانفاق لا يغنيك عن الناس .

34- (v) أفضل درس تتعلمه في بداية حياتك التخطيط الصحيح للمستقبل .

35- (v) تدير مصروفك من خلال شراء ما تحتاجه .

36- (v) كان عطاء الشيخ زايد رحمه الله بلا حدود .

37- (x) مصادر مصروفي الشخصي كطالب من العمل .

38- (v) مشروع خليفة سات 1 بخبرات إماراتية .

39- (x) ترفض قيادة الإمارات مشاريع الشباب الإماراتي .

40- (x) مدينة مصدر مدينة ملوثة .

41- (x) تعتمد بلادي على الطاقة التقليدية فقط .

4

42- (x) حققت بلادي التقدم والرخاء لكل مواطن ومقيم على أرضها .

43- (v) من المشاريع الاقتصادية في دولتنا البناء في البيئة البحرية .

السؤال الثالث A 44: عزيزي الطالب في ضوء دراستك لرؤية المشاريع الاقتصادية في دولة الإمارات صنف المعطيات التالية وفق الجدول :

الموقع الجغرافي - الثروات الطبيعية - إدارة حكيمة - العوامل البشرية - المناخ - توافر المال - موارد المياه - التكنولوجيا - الأيدي العاملة - المواصلات - البنية التحتية



السؤال الثالث B 45: عزيزي الطالب في ضوء دراستك لرؤية النقل والمواصلات في دولة الإمارات صنف المعطيات التالية وفق الجدول :

سهولة التواصل - الطائرة - السيارة - الباخرة - مترو دبي - تنشيط حركة السياحة - نقل الافراد والبضائع

أهمية النقل	نقل مائي	نقل جوي	نقل بري

السؤال الثالث C : عزيزي الطالب في ضوء دراستك للمشاريع الاقتصادية في الدولة علل لما يلي ؟

(46) نجاح المشروعات الاقتصادية الرائدة في بلادي ؟

(٤٧) الهدف من بناء الجزر الصناعية في بلادي ؟

السؤال الرابع A : عزيزي الطالب سنرحل معاً إلى عالم الرياضيات المبسطة ؟

(48) 1- كل خمس دراهم معدنية يحصل عليها خالد يقدم لشقيقته هند درهمان ، إذا كان مع خالد 200 درهم وأراد أن يقدم نفس النسبة لشقيقته كم سيدفع لها ؟

50 -A B- 80 C- 90

(49) 2- خالد يعمل مهندس في شركة الكهرباء يحصل على راتب شهري مقداره 50000 درهم ويمتلك بيت يوجره ب4000 درهم ، ينفق على المنزل مبلغ 2000 درهم في الشهر ومصروف للسيارة 1000 درهم شهرياً، ويشترى ملابس بقيمة 1000 درهم شهرياً، ويخصص مبلغ شهري للسفر والترفيه بقيمة 1500 درهم ، في ضوء هذه المعطيات أحسب ما يلي

- دخل خالد A 54000 B- 64000 C- 50000
- مجموع نفقات خالد A 5500 B- 5600 C- 5700
- الادخار لدى خالد A 49500 B- 48500 C- 50500

OMAR

السؤال الرابع B(50):أكتشف أسم الجزيرة الصناعية التي في الصورة ؟ هذه الكلمات تساعدك جزر العالم - جزيرة المرجان - جزيرة النخلة



OMAR

(51):من أنا ؟

- تم بنائي وتشكيلي من قبل الانسان A جزيرة طبيعية B- جزيرة صناعية
- أسافر من بلد إلى بلد بهدف الترفيه Aالسانح B- المعلم C- الطبيب
- أساهم في جذب السياح .. A جزيرة المصنعة B- الحرب
- أقع في إمارة رأس الخيمة A دبي B- الشارقة C- عجمان
- أقع في إمارة دبي اشبه شجرة مشهورة في الامارات A النخلة B- المرجان C- العالم

OMAR

السؤال ١ : عزيزي الطالب استكمل الفراغات الناقصة بالعودة إلى صندوق المعرفة ؟

الزراعة المائية -المياه - التربة الزراعية - استنزاف المياه - الأسمدة -العام -
صحي - البيوت - بالتنقيط - الخيار

OMAR

- 1- الزراعة المائية تطبق على زراعة الخضروات مثل
- 2- تزرع الزراعة المائية داخل
- 3- تعتمد الزراعة المائية في إحدى أشكالها على الري
- 4- الزراعة المائية تنتج غذاء
- 5- تهدف الزراعة المائية إلى تقليل
- 6- هي زراعة تعتمد على نمو النبات في المحاليل الغذائية إذاً أنا
- 7- هي الجزء العلوي من القشرة الأرضية
- 8- الزراعة المائية تقلل من استهلاك
- 9- تتغلب الزراعة المائية على شح
- 10- الزراعة المائية تعني إمكانية الزراعة على مدار

OMAR

السؤال الثاني : عزيزي الطالب بعد قراءة النص التالي استخرج الإجابات المقصودة فيما يلي ؟

شهدت الإمارات بعد قيام الاتحاد نهضة شاملة حيث شيدت العديد من المشاريع الرائدة في المجالات كافة التي تسهم في تحقيق التنمية المستدامة وترتقي بمستوى المعيشة ، ومن هذه المشاريع بناء السدود وكان الهدف من السدود تخزين مياه الأمطار والحماية من خطر الفيضان وزيادة مخزون المياه الجوفية ومن السدود المشهورة في الدولة سد وادي بيج في راس الخيمة وسد وادي حام في الفجيرة

11- ما هي جوانب النهضة الشاملة في الإمارات ؟

A-المشاريع B- النهضة

12-حققت المشاريع الرائدة التنمية

A- المتطور B- المتأخرة C-المستدامة

13-من الأمثلة على المشاريع بناء

A البيوت B- السدود C-الجسور

14-من فوائد بناء السدود

A تخزين B- ري C-ضياح

15- يوجد في الدولة العديد من السدود منها

Aالموجب B- السد العالي C-وادي بيج

OMAR

السؤال الثالث : عزيزي الطالب بعد قراءة النص التالي استخراج الإجابات المقصودة فيما يلي ؟

النفق هو طريق تحت سطح الأرض أنشئ بهدف الربط بين منطقتين ، من الانفاق المشهورة في الدولة نفق الشندغة في دبي افتتح في عهد الشيخ راشد بن سعيد رحمه الله عام 1975 ونفق المطار في دبي وهو من أطول الانفاق في الدولة ، للانفاق دور كبير في تخطيط المدن لتسهيل حركة المرور والتنقل في إمارة دبي

OMAR

15- هو طريق تحت سطح الأرض أنشئ بهدف الربط بين منطقتين مفهوم ؟

A الشارع B- الجسر C-النفق

16-نفق الشندغة يقع في إمارة

A دبي B- الشارقة C-عجمان

17-افتتحه الشيخ

A راشد B- زايد C-صقر

18-أطول نفق في دولة الإمارات نفق

A الهير B- الشندغة C-المطار

19-الهدف من إنشاء الانفاق هو

A تضيق الطرق B- تسهيل الحركة C-تعقيد

الحركة

OMAR

السؤال الرابع 20: عزيزي الطالب في ضوء دراستك لرؤية النقل والمواصلات في دولة الإمارات صنف المعطيات التالية وفق الجدول :

سهولة التواصل – الطائرة – السيارة – الباخرة - مترو دبي – تنشيط حركة السياحة – نقل الافراد والبضائع

OMAR

نقل بري	نقل جوي	نقل مائي	أهمية النقل

شرح فقرات الاختبار

ممنوع

رقم السؤال	نوع السؤال	الفقرات	الدرس	الفرع
1	اختيار من متعدد	1-13	الأول	الدخل
	//	14-27	الأول	الإنفاق
2	(x - v)	28-37	الأول	المصرف الشخصي
	(x - v)	38-43	الثاني	المشروعات الاقتصادية
3A	تصنيف	44	الثاني	المشروعات الاقتصادية
3B	تصنيف	45	الثالث	وسائل النقل
3C	علل	46	الثاني	المشروعات الاقتصادية
3C	علل	47	الثاني	الجزر الصناعية
4A	مسائل رياضية	48-49	الأول	المصرف الشخصي
4B	قراءة الصور	50	الثاني	الجزر الصناعية
4B	أكمل الفراغ	51	الثاني	الجزر الصناعية
4C	قراءة النصوص	52-61	الثاني	الزراعة المائية
5	قراءة النصوص	62-66	الثالث	السدود
6	قراءة النصوص	67-70	الثالث	الإنفاق



الإمارات العربية المتحدة
وزارة التربية والتعليم

الصفحة

4

مادة الدراسات الاجتماعية والتربية الوطنية

الوحدة الثانية مراجعة - الفصل الثالث

اسم المدرسة : الهير للتعليم الاساسي والثانوي
اسم الطالب :
الصف والشعبة : الرابع

A - B

ممنوع البيع أو الطباعة في المكتبة
ملك للمعلم عمر حسن

التعليمات :

1. سجل بياناتك قبل البدء في الاختبار
2. أكتب بقلم حبر جاف - أزرق
3. تتضمن ورقة الأسئلة (1) أسئلة (79) فقرة .
4. اقرأ وأجب عن الأسئلة كلها بدقة



التاريخ : 2018 / 4 /

©

1

الحقوق محفوظة للمعلم
عمر حسن مدرسة الهير

20
درجة

السؤال رقم واحد : ضع دائرة حول رمز الإجابة الصحيحة فيما يلي :

1- تمكن الأجداد من التغلب على الطبيعة القاسية من خلال :

A- المال

B- عقول مفكرة

C- اتكالية

D- أنانية



OMAR

2- «سنعمل بكل ما يقدرنا الله عليه لتحقيق أمانى المواطن» من أقوال الشيخ :

A- زايد

B- خليفة

C- محمد بن زايد

D- محمد بن راشد



د
عبد

3- من العوامل التي ساعدت الأجداد على الإبداع :

A- توافر المواد الخام

B- توافر التكنولوجيا

C- الدعم الغربي



OMAR

4- تتمتع دولة الإمارات بـ..... جغرافي متميز :

A- موقع

B- سياسة

C- اقتصاد

D- تاريخ



حسين
بي

5- واحدة مما يلي ليس من جرف الأجداد قديماً :

A- الصيد

B- الغوص

C- الزراعة

D- الصناعة



6- قام الأجداد بطلاء السفن بشحم :

A- السمك

B- الحوت

C- الأسد

D- الفقمة



OMAR

7- غاص الأجداد في القدم على مهنة الغوص على :



OMAR

©

- A- الذهب
- B- النحاس
- C- الفضة
- D- اللؤلؤ

8- تتميز صحراء الإمارات بـ:

- A- الجفاف
- B- الحرارة العالية
- C- ندرة الغطاء النباتي
- D- جميع ماذكر



ممنوع البيع أو الطباعة في المكتبة
ملك للمعلم عمر حسن

9- تغلب البدوي على الظروف الصحراوية حيث كان منزله من :



OMAR

- A- العريش
- B- الطين
- C- الحجر
- D- الخيمة

10- الشجرة الوحيدة التي أعتمد عليها الانسان الإماراتي هي :



- A- التفاح
- B- النخلة
- C- البرتقال
- D- الغاف

11- صنع المواطن الإماراتي السفن من خشب :

- A- النخيل
- B- الكتان
- C- الرمث
- D- الساج

12- لحل مشكلة المياه في المناطق الزراعية اخترع الأجداد :

- A- الرافعة
- B- المضخة
- C- اليارزة
- D- البئر

13- الحيوان الذي أستخدم في سحب المياه من البئر هو :

- A- الأسد
- B- الجمل
- C- الثور
- D- الحصان

OMAR

14- تسمى الأداة التي يُحمل فيها الماء :

A- القربة

B- الحصير

C- الجفير

D- الثلاجة



15- كانت تستخدم لتبريد الماء :

A- الحَبّ

B- السرود

C- القدر

D- الجفير



16- مفرش يستخدم لتناول الطعام هو :

A- الحَبّ

B- السرود

C- القدر

D- الجفير



17- وعاء يطهى في الطعام :

A- الحَبّ

B- السرود

C- القدر

D- الجفير



18- وعاء يوضع فيه التمر والرطب :

A الحَبّ

B- السرود

C- القدر

D- الجفير



19- صنعت المرأة الإماراتية في الماضي الأدوات المنزلية من :-

A- الكتان

B- الفخار

C- النحاس

D- سعف النخيل



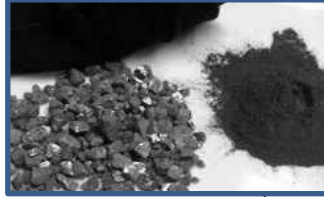
ممنوع البيع أو الطباعة في المكتبة
ملك للمعلم عمر حسن

20- واحدة من التالية ليس من مكونات زينة المرأة :-



- A- الإثمد
- B- الحناء
- C- البرقع
- D- البدلة

21- حجر أسود ينقع ويسحق حتى ينعم " الكحل العربي " للعيون هو:



- A- الإثمد
- B- الحناء
- C- البرقع
- D- الكريم

22- شجرة تزرع وتأخذ أوراقها تضعها المرأة على يديها وقدميها وشعرها :



- A- الإثمد
- B- الحناء
- C- البرقع
- D- الكريم

23- قماش يجلب من الهند ثم يقص وتغطي به المرأة وجهها :



- A- الإثمد
- B- الحناء
- C- البرقع
- D- الكريم

24- أداة باللغة العربية الفصحى تستخدم لتبريد الماء :



- A- البرمة
- B- السرود
- C- القدر
- D- الجفير

25-- أقابل أصدقائي :

- A- بالعصبية
- B- بالبشاشة
- C- التكشيرة
- D- الغضب

26- عثر على حليّ ذهبية في منطقة :

- A- القطارة
- B- المعترض
- C- الجاهلي
- D- الجيمي

27- البثيث من الاكلات الشعبية الإماراتية وهو عبارة عن خلط الطحين والسمن بـ:

- A- الفواكه
- B- التمر
- C- الزيتون
- D- العسل

28- شريعة فلج المعلا تقع في إمارة :



- A- أبوظبي
- B- أم القيوين
- C- الفجيرة
- D- عجمان

29- سميت شريعة فلج المعلا بهذا الاسم لكثرة :



- A- العيون
- B- الانهار
- C- السدود
- D- الآبار

30- سمي الفلج بالمعلا نسبة إلى العائلة الحاكمة في إمارة :



- A- دبي
- B- الشارقة
- C- الفجيرة
- D- أم القيوين

31- الماء سائل شفاف له:



- A- لون
- B- طعم
- C- رائحة
- D- لاشيء مما ذكر

32- الذي أمر ببناء الشريعة والحصن والخمس أبراج هو الشيخ :



- A- سعود بن راشد
- B- عبدالله بن راشد
- C- زايد
- D- راشد

33- موارد من الماء وهي قنائة يظهر الماء فيها من باطن الأرض هذا مفهوم:



- A- الشريعة
- B- الانهار
- C- السدود
- D- الآبار

34- من الأمثلة على الشريعة شريعة :-

- A- العين
- B- دبي
- C- الشارقة
- D- حتا



35- واحدة من التالية ليس من مميزات الشريعة :

- A- مياه مالحة
- B- مياه عذبة
- C- تجري طوال العام
- D- المياه قوية



©

36- أهمية الشريعة تكمن في :

- A- تأمين المياه
- B- وفرت المياه للمزارع
- C- سقي الحيوان
- D- جميع ما ذكر



37- خلق الله الانسان :

- A- للعبادة
- B- الطعام
- C- الجحود
- D- العصيان



38- أساس التقدم ونشأة الحضارات هو :

- A- الجهل
- B- التطور
- C- العلم
- D- التخلف



39- الدين الإسلامي يشجع على :

- A- الجهل
- B- العلم

- C- التعصب
- D- التخلف

40- عوامل التفوق عند العرب والمسلمين :

- A- الصبر والمثابرة
- B- أهتمام الحكام
- C- حرية الرأي العلمي
- D- جميع ما ذكر

41- كان العلماء المسلمين قادرين على الأخذ و..... :

- A- الجدل
- B- الشك
- C- التمرد
- D- العطاء

42- أساس نهضة أوروبا العلمية هي علوم :



- A- الغرب
- B- المسلمين
- C- العرب
- B-C -D

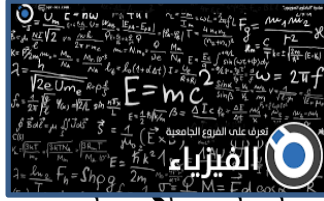
43- إن الإمارات أمانة في عنق كل منا والأمانة هي أن نظل نحافظ عليها من أقوال:



عام زايد

- A- الشيخ زايد
- B- الشيخ عبدالله
- C - الشيخ راشد
- D- الشيخ خليفة

44- من العلوم التي برع بها العلماء المسلمين علم :



- A - الرياضيات
- B- الفلك والطب
- C- الفيزياء والكيمياء
- D- جميع ما ذكر

45- علم يختص في دراسة الأمراض وأسبابها وعلاجها :



- A - الرياضيات
- B- الطب
- C- الكيمياء
- D- الفيزياء

46- ارتبط الطب عند المسلمين بزدهار علم:



كلية الصيدلة
(College of Pharmacy)

- A- الصيدلة
- B- القانون
- C -الشريعة
- D- القضاء

47- علم الطب جاء ليدحض :



- A- القانون
- B- الصيدلة
- C -الحقيقة
- D- الشعوذة

OMAR

OMAR

OMAR

48- من صفات الطبيب :-



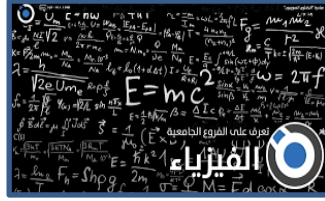
- A- أخلاقه
- B- الحفاظ على الاسرار
- C- الاستماع للمريض
- D- جميع ماذكر

49- أثبت العلماء المسلمين الحقائق بطرق :



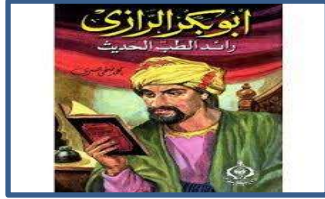
- A- علمية
- B- خيالية
- C- بالصدفة
- D- الشعوذة

50- العلوم التي لم تكن موجودة وابتكرها العرب :



- A - الرياضيات
- B- الفلك والطب
- C- الفيزياء والكيمياء
- D- جميع ماذكر

51- ولد في مدينة الري وهو من أشهر علماء الطب المسلمين هو :



- A- الفارابي
- B- الرازي
- C- ابن سينا
- D- ابن الهيثم

52- أهم ما تميز به أبو بكر الرازي :



- A- الجهل
- B- الذكاء والذاكرة
- C- العلم
- D- التخلف

53-- تسعى دولة الإمارات إلى توفير خدمات صحية للمواطنين :

- A- راقية
- B- متأخرة
- C- مذبذبة
- D- عادية

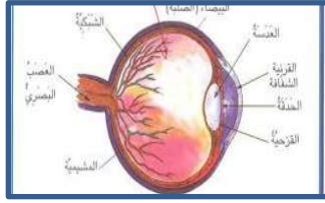
54- واحدة من التالي لم يبتكرها الرازي وليست من أعماله :

- A - خيوط الجراحة
- B- فرق بين الجدري والحصبة
- C- كتاب الحاوي
- D- مسمار الأمل

55- الفكرة التي أسس عليه الرازي المستشفى :

- A- الحاجة للهواء غير الملوث
- B- الحاجة للهواء الملوث

56- رفض الرازي أحد الأطباء حاول أن يعالجه من العمى الذي أصابه لان الطبيب كان :



A- لايعرف تركيب العين

B- أعمى

C- لايعرف العلاج

D- صغير

57-تحدي القراءة العربي فكرة صاحب السمو الشيخ :

A- الشيخ محمد بن راشد

B- الشيخ عبدالله

C- الشيخ راشد

D- الشيخ خليفة



58-واحدة من التالي لاتمثل جهود الإمارات في مجال الطب :

A - بناء الجامعات والكليات الطبية

B- طرح مادة علمية باسم العلوم الصحية

C- إرسال البعثات الخارجية

D- عدم توفير أطباء للتدريس في كليات الطب



59- قلب الانسان مكون من أربع حجرات :

A - علويتين هماء البطينان الأيمن والأيسر

B- علويتين هما الأذنيان الأيمن والأيسر

C - علوية واحدة

D- سفليتان هما الأذنيان الأيمن والأيسر



60- من الجامعات التي تُدرس الطب في الإمارات :

A- العين

B- عجمان

C -الإمارات والشارقة

D- أبوظبي



61- من أطباء الإمارات المبدعين :

A- الرازي

B- زياد عبد اللطيف

C -علي راشد

D- محمد الكعبي



62-برع هذا الطبيب الإماراتي المشهور في مجال طب :-

C- الجلدية

B- القلب

A- العيون

D- العظام

63- هي ثمار أي جهد يقوم به الانسان نتيجة تفاعله مع البيئة لتحسن ظروفه :



- A- الإبداع
- B- الحضارة
- C- الآثار
- D- الشعوذة

64- العالم القديم هو :



- A - أوروبا - استراليا - أفريقيا
- B- آسيا - أوروبا - أفريقيا
- C- أمريكا الشمالية - أمريكا الجنوبية - استراليا
- D- أوروبا - آسيا - استراليا

65- واحدة من التالي ليس من عوامل قيام الحضارة :



- A- راس المال
- B- الموقع الجغرافي
- C- التواصل الحضاري
- D- توافر المياه

66- من الحضارات التي تأثرت بها الحضارة التي قامت في الإمارات :



- A - بلاد الرافدين
- B- أمريكا
- C- مصر
- D- بلاد الشام

67-- متحف اللوفر في الإمارات يقع في إمارة :



- A- أبوظبي
- B- الشارقة
- C- دبي
- D- عجمان

68- كانت حضارة الإمارات بالنسبة للحضارات الأخرى :



- A - منعزلة
- B- متصلة
- C- منفردة
- D- متأخرة

69- القدرة على تكوين أو إنشاء شيء جديد بنجاح هو مفهوم :



- A- الاتقان
- B- الإبداع
- C- الفرصة
- D- الإنجاز

OMAR

OMAR

OMAR

ممنوع البيع أو الطباعة في المكتبة
ملك للمعلم عمر حسن



70- أن الأمة التي لاتعرف ماضيها وتهمل تدوين تاريخها لن تتمكن من قيادة الحاضر والمستقبل من أقوال :



- A- الشيخ محمد بن راشد
- B- الشيخ زايد رحمه الله
- C- الشيخ راشد
- D- الشيخ خليفة

71- موقع أم النار الأثري يقع في إمارة :



عام زايد

- A- دبي
- B- الشارقة
- C- أبوظبي
- D- عجمان

72- موقع القصيص الأثري يقع في إمارة :



- A- دبي
- B- الشارقة
- C- أبوظبي
- D- عجمان

73- موقع مليحة الأثري في إمارة :



- A- دبي
- B- الشارقة
- C- أبوظبي
- D- عجمان

74- موقعلا الدور في إمارة :



- A- أم القيوين
- B- الشارقة
- C- أبوظبي
- D- عجمان

75- واجبنا نحو الآثار :-

A- تدميرها

B- العبث بها

C- الحفاظ عليها

D- بيعها



76- موقع مليحة الأثري في إمارة الشارقة كان مصدر جذب سياحي لتوفر :

A- الغاز

B- النفط

C- الماء

D- الخشب



77- عنصر كيميائي فلزي رمادي اللون من أقدم المعادن هو:

A - الحديد

B- الذهب

C- الفضة

D- النحاس



78- يقع في منطقة مليحة انتقل الانسان له من أفريقيا هو جبل :

A- حفيت

B- علي

C-الفاية

D- جيس



79- عثر بالقرب من القصر في مليحة على :

A - حديقة

B- مخبز

C- حصن

D- مدرسة



--



الهِدْفُ مِنْ الْوَرَقَةِ: إبداعات الأجداد

النَّشَاطُ رَقْمٌ وَاحِدٌ: ضع دائرة على الصورة المناسبة التي تمثل المعنى المطلوب فيما يلي ؟

1- كانت المرأة الإماراتية مشهورة في صناعة التلي قديماً أي من الصور تمثل هذه الصناعة



2- كان يستخدم في الطهو ويعرف بالقدر هو أي من الصور تمثل هذه الصناعة



3- رياضة كانت سائدة في الإمارات منذ القدم أي من الصور تمثل هذه الرياضة



4- من سعف النخيل صنع الانسان السلال أي من الصور تمثل هذه الصناعة



5- من العوامل التي ساعدت الأجداد على الإبداع الطين أي من الصور تمثل هذه المادة



ممنوع البيع أو الطباعة في المكتبة
ملك للمعلمة عمر حسن



الهِدْفُ مِنَ الْوَرَقَةِ: إبداعات الأجداد

النَّشَاطُ رَقْمٌ وَاحِدٌ: ضع دائرة على الصورة المناسبة التي تمثل المعنى المطلوب فيما يلي ؟

6- من العوامل التي ساعدت الأجداد على الإبداع الموقع الجغرافي أي من الصور تمثل الموقع



7- من المهن التي كانت سائدة عن الأجداد أي من الصور تمثل هذه الصناعة



8- صنع الانسان الإمارات السفن من خشب الساج أي من الصور تمثل هذه الرياضة



9- واحدة من الصور التالية لم يستخدمها الانسان في ري المزروعات والشرب



10- أي من الصور التالية تمثل الزيارة





الهِدَفُ مِنَ الْوَرَقَةِ: إبداعات الأجداد في الأدوات

النَّشَاطُ رَقْمٌ وَاحِدٌ: ضع دائرة على الصورة المناسبة التي تمثل المعنى المطلوب فيما يلي ؟

11- أي من الصور التالية تمثل مهنة الرعي



12- بناء المساكن لدى الأجداد كان من المواد الخام التالية



13- أي من الصور التالية تمثل الحَبّ



14- واحدة من الصور التالية تمثل السرود



15- أي من الصور التالية تمثل القدر



ممنوع البيع أو الطباعة في المكتبة
ملك للمعلم عمر حسن



الهِدَفُ مِنَ الْوَرَقَةِ: إبداعات الأجداد في الأدوات

النَّشَاطُ رَقْمٌ وَاحِدٌ: ضع دائرة على الصورة المناسبة التي تمثل المعنى المطلوب فيما يلي ؟

16- أي من الصور التالية تمثل الجفير



ممنوع البيع أو الطبخ في المكتبة
ملك للمعلمة حسن

17- أي من الصور التالية تمثل الأثمد



18- أي من الصور التالية تمثل الحناء



19- واحدة من الصور التالية تمثل البرقع



20- أي من الصور التالية تمثل البيث





الهِدَفُ مِنَ الْوَرَقَةِ: شريعة فلج المعلا

النَّشَاطُ رَقْمٌ وَاحِدٌ: ضع دائرة على الصورة المناسبة التي تمثل المعنى المطلوب فيما يلي ؟

21- أي من الصور التالية تمثل فلج المعلا



22- أي من الصور التالية تمثل شريعة الفلج



23- واحدة من الصور التالية لاتمثل مميزات الشريعة



24- واحدة من الصور التالية لاتمثل أهمية شريعة فلج المعلا



25- يقع فلج المعلى في إمارة





الهِدْفُ مِنَ الْوَرَقَةِ: علم الطب

النَّشَاطُ رَقْمٌ وَاحِدٌ: ضع دائرة على الصورة المناسبة التي تمثل المعنى المطلوب فيما يلي ؟

26- برع العلماء المسلمين في العديد من العلوم منها علم الطب



27- برع العلماء المسلمين في العديد من العلوم منها علم الفيزياء والكيمياء



28- برع العلماء المسلمين في العديد من العلوم منها علم الفلك



29- برع العلماء المسلمين في العديد من العلوم منها علم الرياضيات



30- الشعوذة والخرافات من الأمور التي تنافي العلم أي صورة تدل عليها



ممنوع البيع أو الطباعة في المكتبة
ملك المعلم عمر حسن



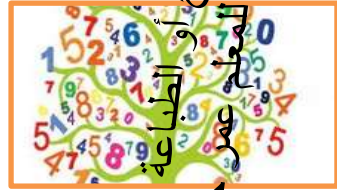
الهِدْفُ مِنَ الْوَرَقَةِ: علم الطب

النَّشَاطُ رَقْمٌ وَاحِدٌ: ضع دائرة على الصورة المناسبة التي تمثل المعنى المطلوب فيما يلي ؟

31- واحدة من التالي ليس من صفات الطبيب



32- هو علم يختص في دراسة الأمراض



33- ابتكر العلماء المسلمين علوم جديدة



34- واحدة من التالي ليس من العوامل المشجعة على التقدم العلمي



35- الشعوذة والخرافات من الأمور التي تنافي العلم أي صورة تدل عليها





الهِدْفُ مِنَ الْوَرَقَةِ: أبوبكر الرازي

النَّشَاطُ رَقْمٌ وَاحِدٌ: ضع دائرة على الصورة المناسبة التي تمثل المعنى المطلوب فيما يلي ؟

36- عالم مسلم اشتهر بالطب وعلومه صاحب كتاب الحاوي



37- واحدة من التالي ليس من اختراعات الرازي



38- ولد الرازي في مدينة الري في بلاد فارس



39- أعتمد الرازي في طريقة بناء المستشفى في بغداد على



40- عندما كبر أصيب بـ

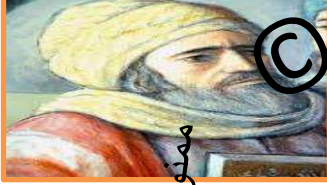




الهِدْفُ مِنَ الْوَرَقَةِ: أبوبكر الرازي

النَّشَاطُ رَقْمٌ وَاحِدٌ: ضع دائرة على الصورة المناسبة التي تمثل المعنى المطلوب فيما يلي ؟

41- طبيب إمارتي مشهور في أمراض القلب



مملوع
ملك للمعلم
بيع أو الطبع
عمر حسن
في المكتبة



42- واحدة من التالي لا تمثل جهود الإمارات في مجال تطوير الطب



43- مكرمة من صاحب السمو الشيخ محمد بن راشد حول القراءة



44- أعتمد الرازي في طريقة بناء المستشفى في بغداد على

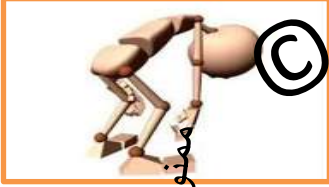




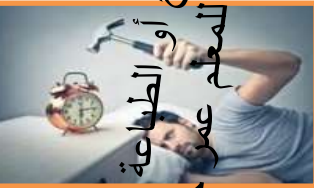
الهِدَفُ مِنَ الْوَرَقَةِ: أُوْبِكْر الرَّاظِي

النَّشَاطُ رَقْمٌ وَاحِدٌ: ضَع دَائِرَةً عَلَى الصُّورَةِ الْمُنَاسِبَةِ الَّتِي تَمَثِّلُ الْمَعْنَى الْمَطْلُوبَ فِيمَا يَلِي؟

45- الحضارة هي عبارة عن كل جهد يقوم به الانسان واحدة من الصور لا تدل على ذلك



46- واحد من التالي لا يمثل عوامل قيام الحضارة



47- واحدة من هذه الصور تمثل حضارة أم النار



48- واحدة من هذه الصور تمثل حضارة مليحة



49- واحدة من هذه الصور تمثل حضارة الدور



ملك للمعلم عمر حسن
ممنوع البيع

شرح فقرات الاختبار

رقم السؤال	نوع السؤال	الفقرات	الدرس	الفرع
1	اختيار من متعدد	1-14	الأول	إبداعات جدي
		15-27		إبداعات الأجداد في الأدوات
		28-36		شريعة فلج المعلا
		37-50	الثاني	علم الطب عند العرب
		51-56		أبو بكر الرازي
		57-62		علم الطب في الإمارات
		63-68	الثالث	الحضارة
		69-75		مظاهر حضارتنا
		76-79		مليحة معلم أثري

©
ممنوع البيع أو الطباعة في المكتبة
ملك للمعلم عمر حسن