

أشكال التكاثر اللاجنسي

ملخص ماتعلمناه اليوم

التكاثر بالخضري

إحدى طرائق
التكاثر اللاجنسي
حيث تنمو نباتات
جديدة انطلاقاً من
الأوراق أو
الجذور أو السيقان

التكاثر بالتبرعم

الإسفنجيات
والهيدرا وبعض
الفطريات تتكاثر
عن طريق
التبرعم , حيث
ينمو جزء من
جسم

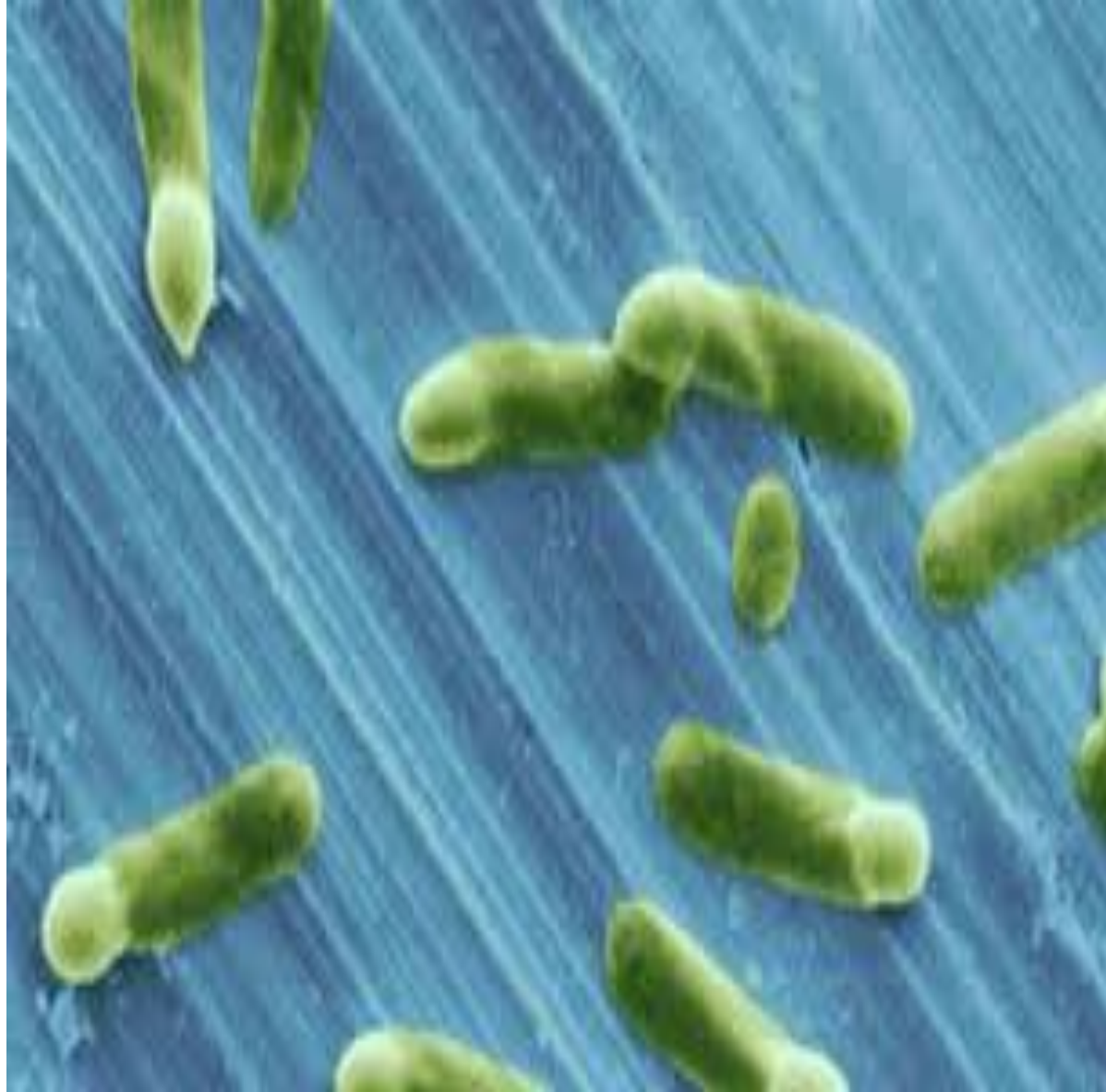
التكاثر بالإنقسام

معظم
الطلائعيات
الوحيدة الخلية
والبكتريا
تتكاثر عن
طريق انقسام
الخلية الواحدة
إلى خليتين

كيف تتم مقارنة التكاثر الجنسي واللاجنسي

وجه المقارنة	التكاثر الجنسي	التكاثر اللاجنسي
نوع الافراد	1- تعزيز تعدد الأنواع	لا يعتمد الكائن الحي على كائن حي آخر -1
كيف تتاثر بالبيئة	2- الأبناء تكون أكثر ملائمة-2 للتغيرات البيئية من الوالدين	يمكن أن يعيش في عزلة ويستمر في التكاثر-2 تكون هذه الكائنات مناسبة لبيئتها
الأبناء	3- الأبناء غير مطابقين لأحد الآباء	3- الأبناء مطابقين بنفس القدر

1- الانقسام



تتكاثر البكتريا ووحيدات الخلية
بالانقسام

خطوات التكاثر بالانقسام

- 1- ينسخ الكائن الحي المادة الوراثية
- 2- ينقسم الكائن الحي إلى فردين
- 3- يمتلك كلا الولدين نسخة من المادة الوراثية

2- التبرعم

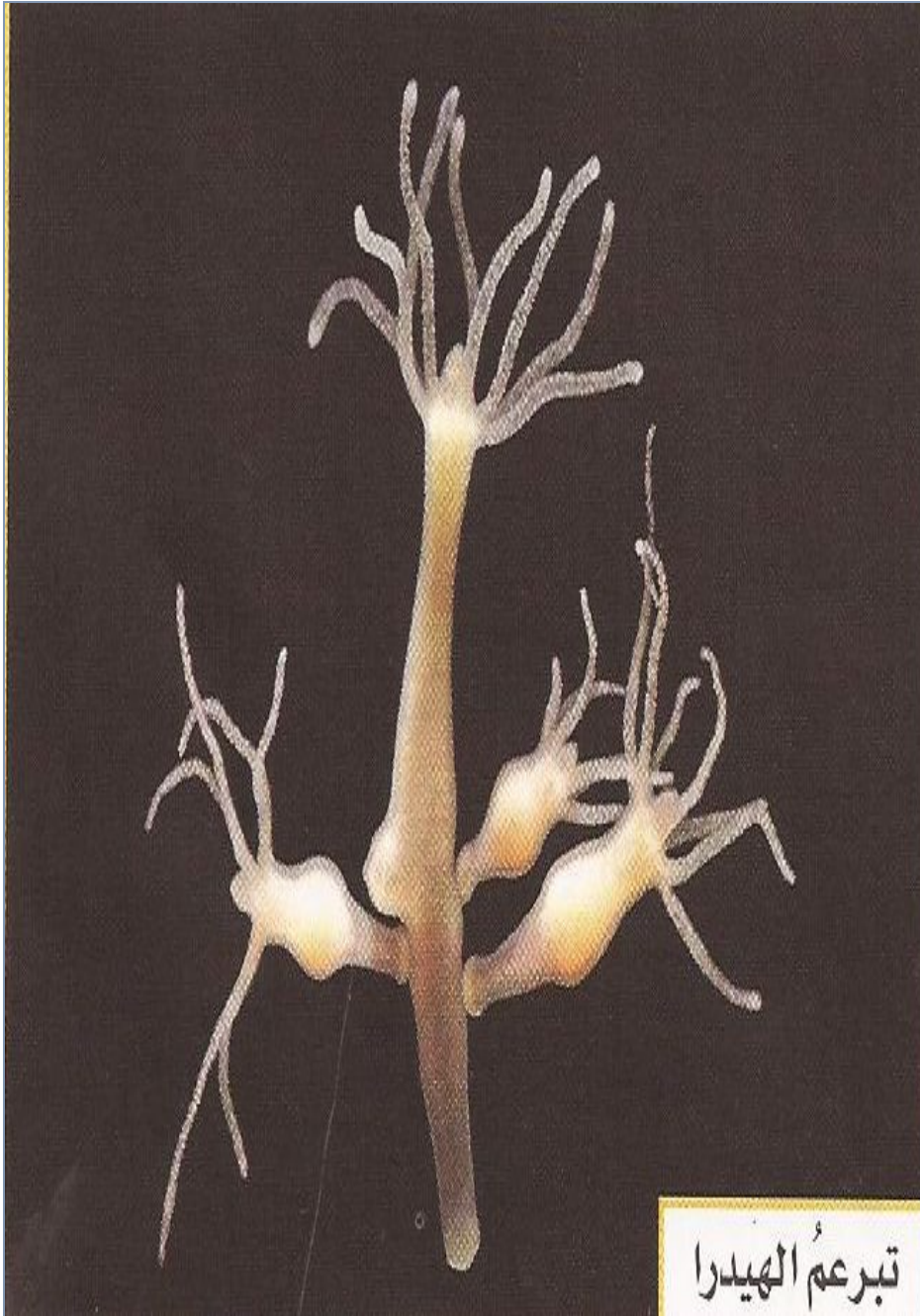
تحول جزء صغير من جسم الوالد إلى إصدار صغير وكامل من الوالد.

بعض
الفطريات

الكائنات
المجوفة

المرجان

الأسفنج



التبرعم

- تتكاثر الكائنات المجوفة والإسفنجيات وبعض الفطريات عن طريق التبرعم

خطوات تكون الكائن بتبرعم

- 1- يتحول جزء صغير من جسم الوالد إصدار صغير وكامل من الوالد
- ينشق البرعم من الكائن الوالد -2 ويستمر في النمو
- في بعض الكائنات يظل البرعم -3 معلق بالوالد

فكر وتحدث وأكتب

1 المفردات النبات المداد هو أحد أشكال التكاثر اللاجنسي يسمى

التكاثر الخضري

2 التعاقب ماذا يحدث بعد أن يشكل أحد البراعم كائنا حيا؟

ينمو البرعم الصغير على الأم

ينفصل البرعم

ينمو البرعم بعيدا عن الأم

3 التفكير الناقد ما مميزات التكاثر الجنسي؟

ينتج صفات جديدة تكون أكثر

ملائمة للتغيرات في البيئة

تقويم بنائي

4 الإعداد للاختبار ما أفضل ما يصف التبرعم؟

أ يتطور النسل من بويضة ملقحة

ب يتطور النسل على أحد الوالدين

ج يتطور النسل من الجدع

د يتطور النسل من الوالدين

5 الإعداد للاختبار ما هي الكائنات الحية التي تتكاثر عن طريق الانقسام الثنائي البسيط (الانشطار)؟

أ البكتريا

ج العنب

د نحل العسل

ب قنديل البحر

السؤال الرئيسي كيف تتكاثر الكائنات الحية؟

التبرعم و الانقسام من أنواع التكاثر اللاجنسي

الذي يحتاج لوالد واحد فقط

أما التكاثر الجنسي تندمج خلية ذكورية (أب) مع

خلية أنثوية (أم)