



مراجعة لمهارات مادة الرياضيات

الصف الأول

الفصل الدراسي الثالث

للعام الدراسي (2018 - 2019)

الأشكال ثنائية الأبعاد والحصص المتساوية	القياس والوقت	تنظيم التمثيلات البيانية واستخدامها
		الأشكال ثلاثية الأبعاد

	الاسم:
	الصف والشعبة:

إعداد المعلمتان : حلى الكوكو - غادة محمد



السؤال الأول : ضع دائرة حول رمز الإجابة الصحيحة :

1 - ما إجمالي عدد الأشخاص الذين شاركوا في استطلاع الرأي:

الفاكهة المفضلة				
				فراولة 
				برتقال 

6(b)

7(a)

4(d)

3(c)

2- كم شخص يفضل اللون الأرجواني :

ما لونك المفضل؟	
العدد بالرموز	اللون
	الأحمر 
	الأرجواني 

7 (b)

4(a)

3(d)

5 (c)

3- كم عدد الطلاب الذين يحبون الشطائر

في جدول العلامات أدناه :

علامة الإحصاء	طعام النزمة
	برغر 
	شطيرة 
	دجاج 

3(b)

5(a)

1(d)

9(c)



4- في التمثيل البياني التالي : كم يزيد عدد الأشخاص الذين يحبون الجبن المشوي عن عدد من يحبون الديك الرومي؟



4(d)

1(c)

12(b)

5(a)

5- كم عدد الأشخاص الذين ولدوا في يوليو ويونيو:



5(b)

3(a)

4(d)

8 (c)



6- في التمثيل البياني أدناه : ما النشاط الأقل تفضيلا:

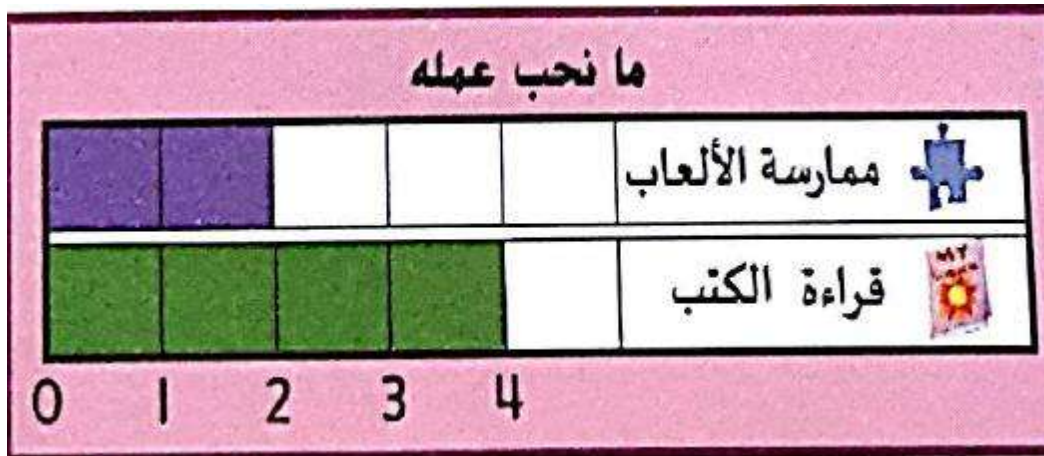


(c)السباحة

(b)ركوب الدراجة

(a)التزلج

7- كم يزيد عدد من يحبون قراءة الكتب عن عدد من يحبون ممارسة الألعاب :



4(d)

1(c)

2(b)

6 (a)



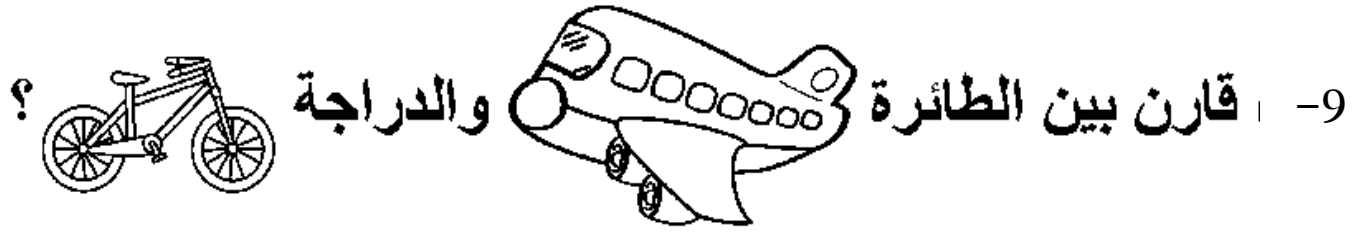
8 - التمثيل البياني بالأعمدة هو :



(A)

(B)

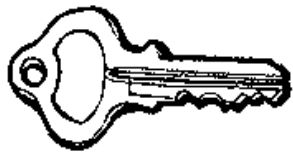
(C)



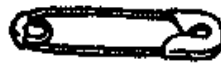
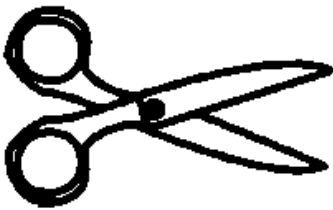
متساويان في الطول

الدراجة أطول

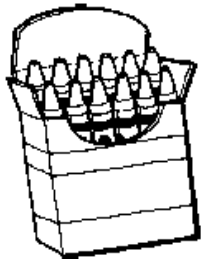
لطائرة أطول



10 (أي الأشياء أقصر من هذا الشكل ؟



11 (كتاب يبلغ طوله 10 مكعبات. علبة أقلام التلوين أقصر



من الكتاب بمقدار 4 مكعبات. فكم يبلغ طول
علبة أقلام التلوين؟

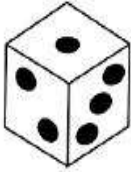
6 مكعبات

4 مكعبات

14 مكعبات



12 ما الشيء الأطول من القلم ؟ 



13 تصل خولة إلى منزلها الساعة 3. وتصل أختها ريم إلى المنزل بعد ساعة واحدة. في أي ساعة تصل ريم إلى منزلها ؟



14 يبدأ راشد قراءة القصص في الساعة 6:00. يقرأ لمدة ساعة واحدة. فمتى يتوقف عن القراءة ؟





الساعة 8 و نصف ؟ 15



يبدأ حمد تمرين القفز في تمام الساعة 5 وينتهي بعد 30 دقيقة. ففي أي ساعة ينتهي التمرين ؟ 16



أي ساعة تظهر 12 و 30 دقيقة ؟ 17

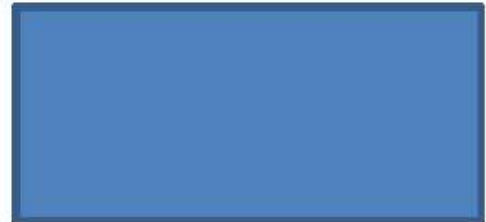
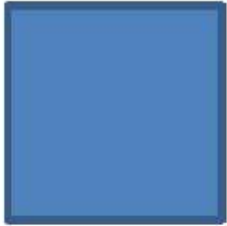




18 يقف عقرب الساعات بين 9 و 10 وعقرب الدقائق يقف على 6 فأي ساعة هذه ؟



19 شكل ثنائي الأبعاد لديه 4 أضلاع لها نفس الطول ؟



20 شكل ثنائي الأبعاد لديه 3 أضلاع و 3 رؤوس ؟





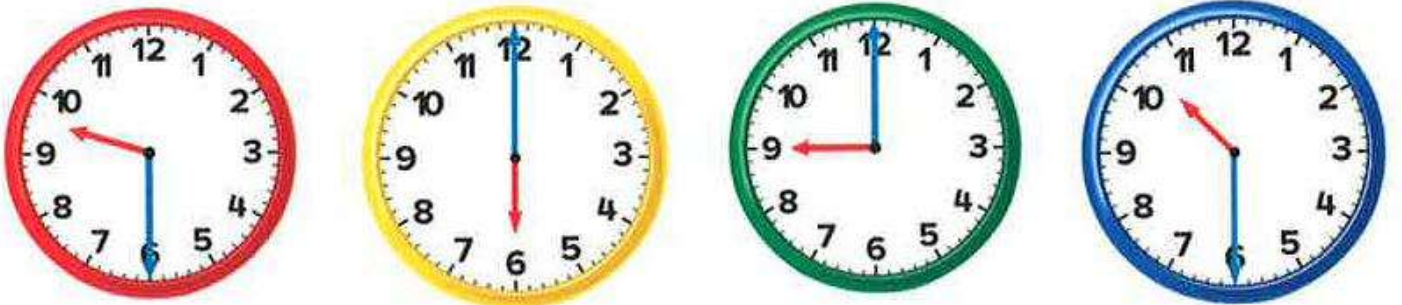
21 ما الجسم الأطول من قلم الرصاص

21



22 يقف عقرب الساعات بين 9 و 10، وعقرب الدقائق يقف على 6، فأى الساعة هذه؟

22



23 - الشكل الذي يضم كلمة هو :

23





الساعة التي تحوي على عقربٍ للساعات وعقربٍ للدقائق هي الساعة :

24

الرملية

الرقمية

التناظرية

إذا كانت الساعة 3:00 هذا يعني أن عقرب الدقائق يشير إلى الرقم :

25

12

6

3

إذا كان الوقت الآن هو 10:30 فكم سيكون الوقت بعد ساعتين :

26

10:30

12:30

3:30

ذهبت هند إلى حديقة الحيوان , وبقيت من الساعة 10 حتى الساعة 1 فهذا يعني أن المدة التي قضتها في حديقة الحيوان هي :

27

3 ساعات

ساعتين

ساعة

قام إياد بالسباحة لمدة ساعة واحدة وانتهى من السباحة في الساعة 11:00 , هذا يعني أنه بدأ السباحة في الساعة :

28

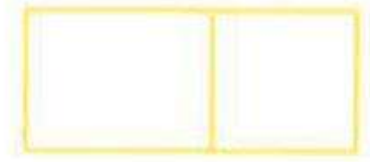
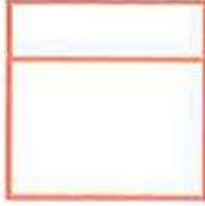
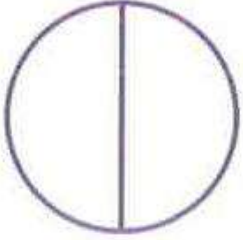
10:00

12:30

12:00



29 الشكل الذي يظهر الأنصاف هو :

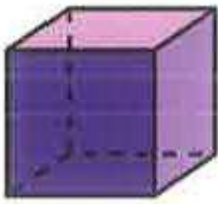


30 يوجد لدى يوسف شكلين بهما 4 أضلاع و 4 رؤوس , لكن أحدهما له 4 أضلاع بنفس الطول , أما الشكل الثاني فله زوج واحد من الأضلاع لها نفس الطول فما هما الشكلان ؟

مربع ومستطيل

مربع وشبه المنحرف

مربع ومثلث



31 أخذت هزار مكعبا , فما عدد المربعات معها ؟

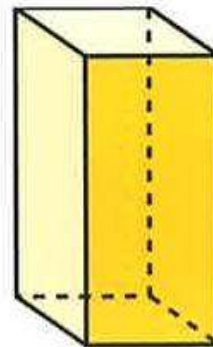
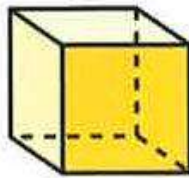
8

2

6

4

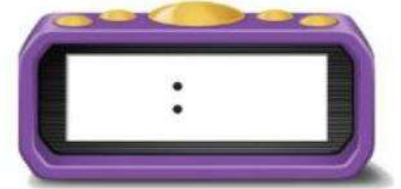
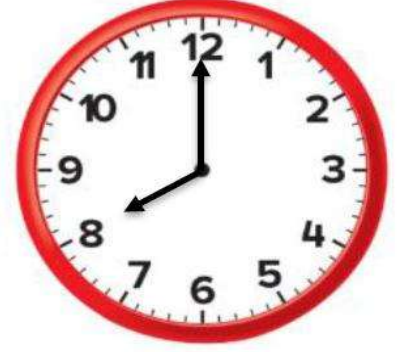
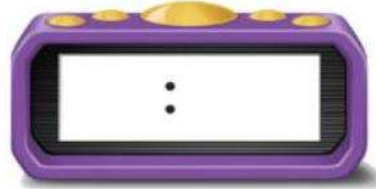
32 أنا شكل ثلاثي الأبعاد , أوجهي على شكل دوائر وليس لي رؤوس فمن أنا ؟



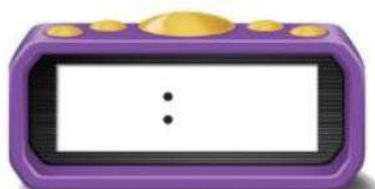
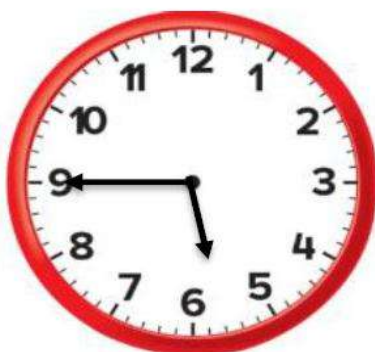
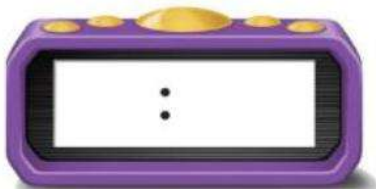


السؤال الثاني : أجب عن الأسئلة التالية :

1 اكتب الوقت الموضح على الساعة الرقمية :-

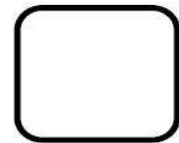
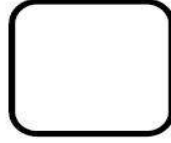
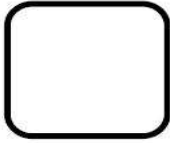


2 اكتب الوقت الموضح بالدقائق على الساعة الرقمية :-

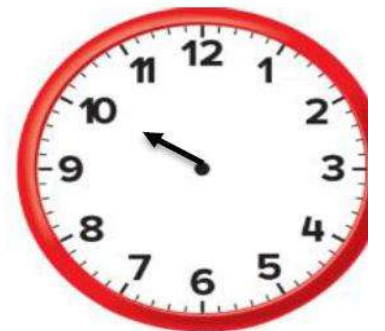
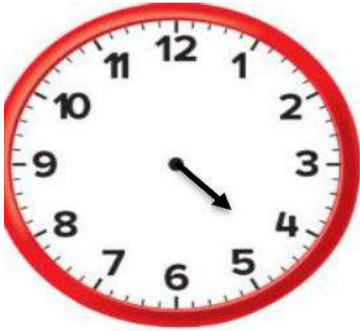




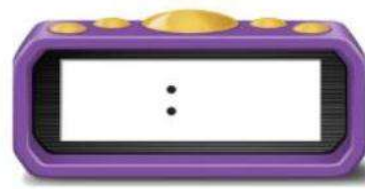
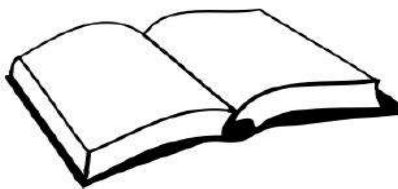
3 رتب الأشياء تبعاً للطول. اكتب 1 للجسم الطويل
و 2 للأطول و 3 للأطول على الإطلاق.



4 ارسم عقرب الدقائق الموضح على الساعة التناظرية :



5 تبدأ حصة الرياضيات في تمام الساعة 10:30 وتنتهي
بعد ساعة . ففي أي ساعة تنتهي حصة الرياضيات ؟

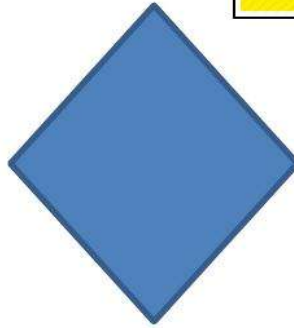
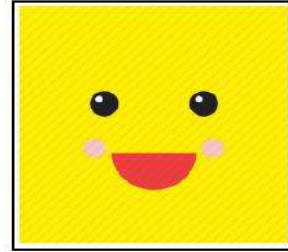




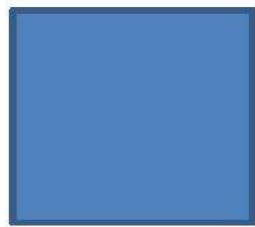
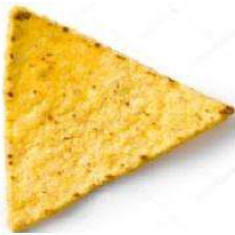
الأشكال التي لها **7**
0 رؤوس



الأشكال التي لها **6**
4 أضلاع مستقيمة



الأشكال التي لها **9**
3 أضلاع و 3 رؤوس

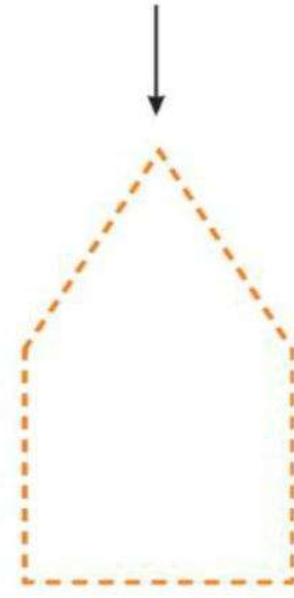
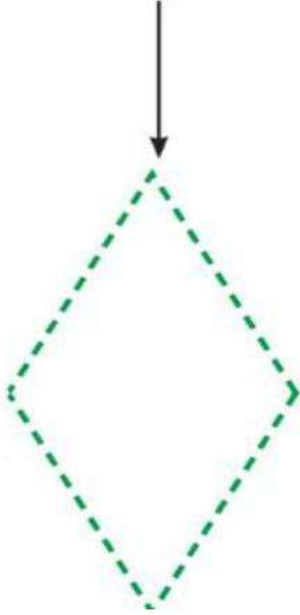


الأشكال المنحنية **8**





9 ارسم دائرة حول الأشكال الهندسية المستخدمة في تكوين الشكل . ارسم خطاً مستقيماً لعرض نموذجك.



10 اكتب عدد الأضلاع والرؤوس.



أضلاع _____

رؤوس _____



أضلاع _____

رؤوس _____



11 ارسم دائرة حول الأشياء المطابقة للشكل الهندسي.

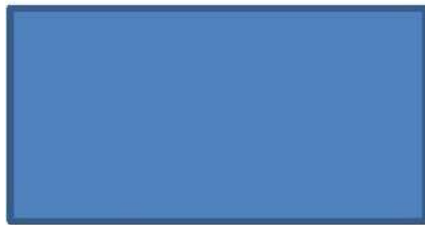


12 أنا شكل ثنائي الأبعاد لدى أقل من 4 أضلاع ، وكل أضلاعي مستقيمة. فأني شكل أنا ؟

مربع

مثلث

مستطيل



13 جمعت سارة شكلين معاً. فكونت الشكل التالي. فما الشكلان اللذان جمعتهما بدرية معاً ؟

شبهها منحرف

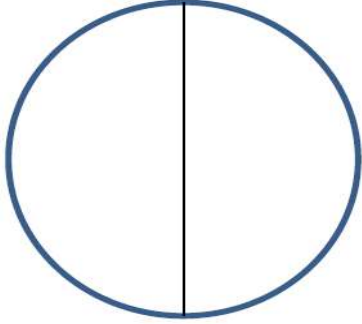
مربعان

مثلثان

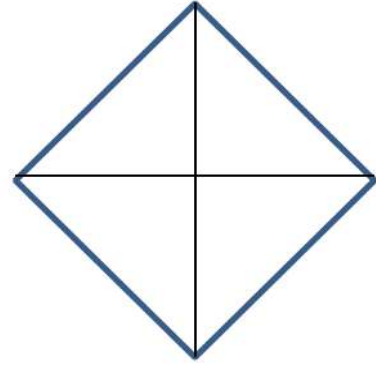


اكتب عدد الأجزاء المتساوية

14



أجزاء متساوية _____



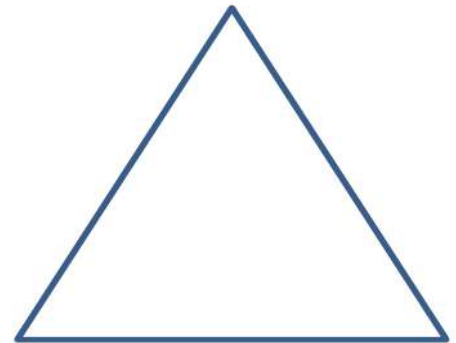
أجزاء متساوية _____

ارسم خطوطاً مستقيمة لعرض الأجزاء المتساوية.

15



4 أجزاء متساوية



جزءان متساويان





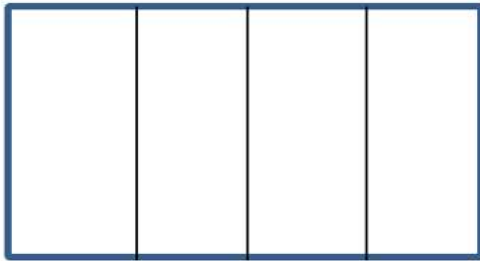
17 ارسم النصف الناقص



16 ارسم الربع الناقص

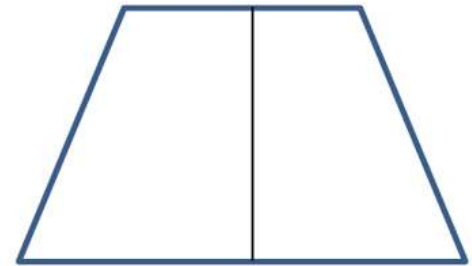


19 لون ربع الشكل
واكتب عدد الأجزاء
المظللة.



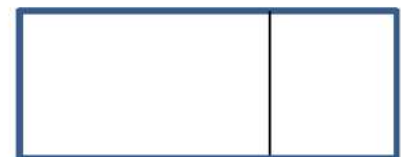
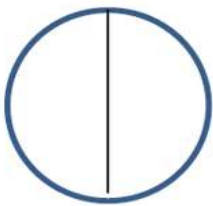
من _____ أجزاء

18 لون نصف الشكل
واكتب عدد الأجزاء
المظللة.



من _____ أجزاء

20 ارسم دائرة حول الشكل الذي يظهر الأنصاف :





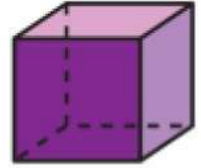
صل الأشكال بمسمياتها الصحيحة

21

المكعب



منشور مستطيل



مخروط



الإسطوانة



22 أخذت مريم أسطوانة .
ما عدد الدوائر التي لديها ؟

2

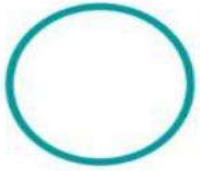
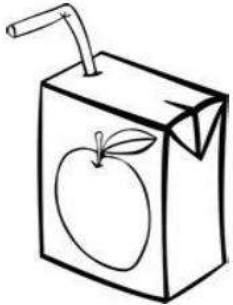
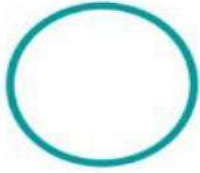
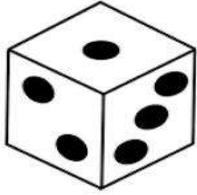
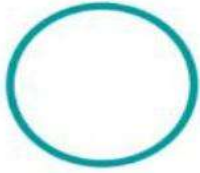
4

6

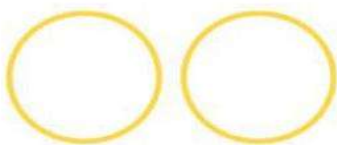
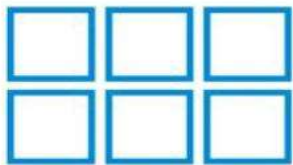
8



23 ارسم دائرة حول شكل الأوجه التي تكون الجسم.



24 ارسم دائرة حول الجسم الذي يمكن تكوينه من الأوجه.





25

أكمل
الجدول

الرياضة المفضلة	العدد	علامات العد
كرة القدم		### ////
ركوب الخيل		////
الركض		###

اصنع تمثيل بياني مصور باستخدام جدول البيانات

كرة القدم									
ركوب الخيل									
الركض									

اصنع تمثيل
بياني بالأعمدة
باستخدام جدول
البيانات

كرة القدم ركوب الخيل الركض

☆ انتهت الأسئلة ☆