

خصائص اليابسة في المحيط

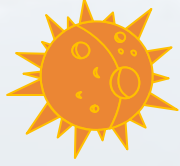
الصف : الثالث

المادة / العلوم

Tuesday, 5/1/2021



الوقاية من فايروس كورونا



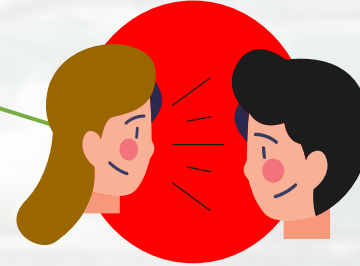
غسل اليدين بالصابون



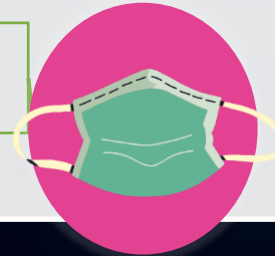
تجنب لمس العينين والأنف بيد ملوثة



تجنب الاتصال المباشر مع الآخرين



لا تشارك كماتك مع الآخرين



خصائص

اليابسة في المحيط



نظام النقاط



طالب الشهر
5 نقطة/نقاط



المبدع
4 نقطة/نقاط



المؤدي الأفضل
3 نقطة/نقاط

خصائص اليابسة في المحيط

نشاط: صل الكلمة الصحيحة بالصورة لتوضح تضاريس اليابسة:

ماذا تلاحظ عندما تسافر عبر مدن بلادنا أو مناطق العالم

3

1

الكثبان الرملية

البحر

النهر

شاطئ البحر

الجبال

2

4

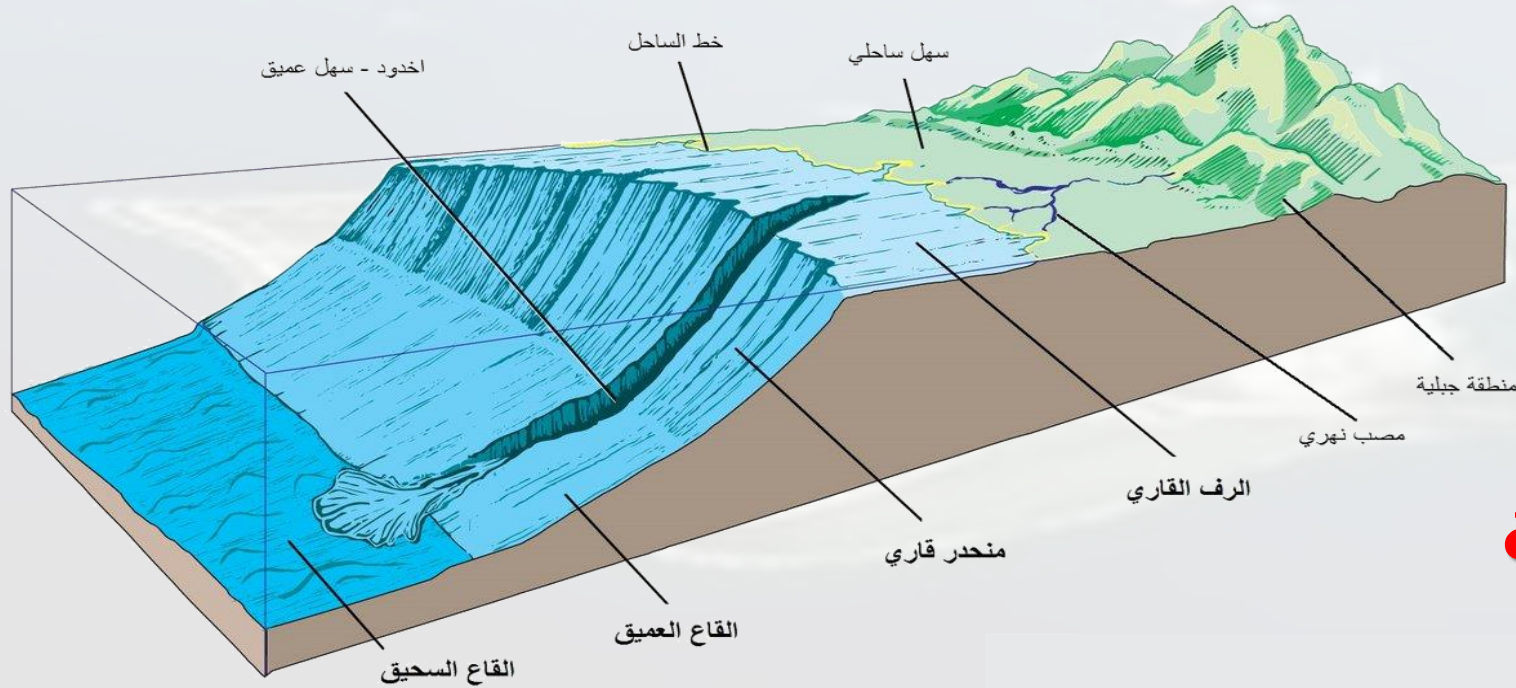
5



خصائص اليابسة في المحيط

نتاج التعلم:

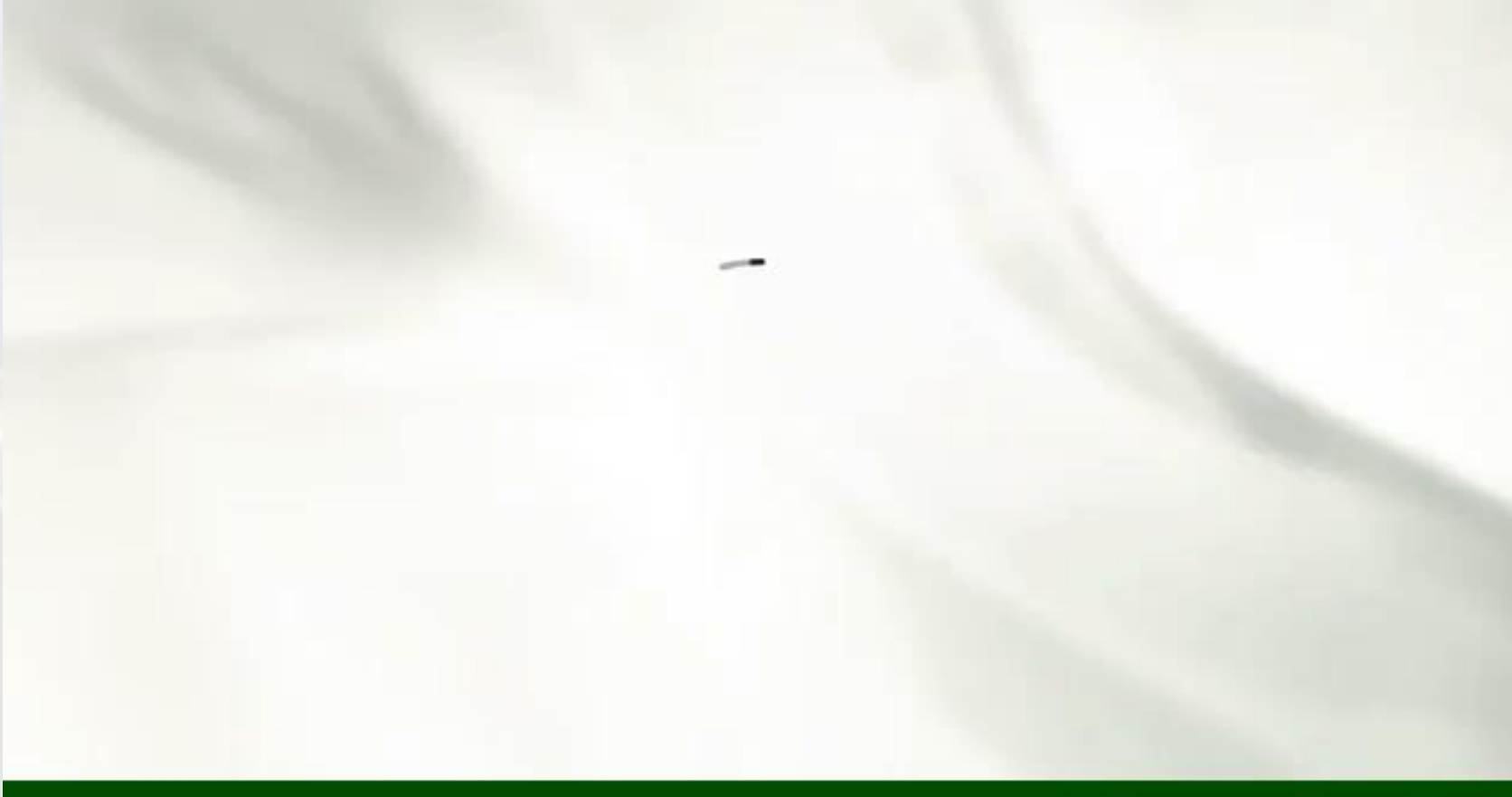
يحدد تضاريس و معالم الأرض في قاع المحيط .
أقسام البيئة البحرية



كلمات الدرس:
الساحل coast
الرف القاري
المنحدر القاري
خندق trench
الأعماق السحيقة

الدرس: خصائص اليابسة في المحيط
نتائج التعلم: يحدد تضاريس و معالم الأرض في قاع المحيط .
كلمات الدرس: الساحل - الرف القاري - المنحدر القاري - خندق - الأعماق السحيقة

شاهد وتعلم



ما خصائص اليابسة في المحيطات؟

هل تعرف أنه توجد يابسة تحت المحيط؟ تُسمى اليابسة التي توجد تحت المحيط قاع المحيط. يتميز قاع المحيط بالعديد من الخصائص مثل خصائص اليابسة. إذا استطعت أن تسافر إلى هناك، فإنك ستجد الجبال والوديان والأخاديد. بل ستري السهول.

يبدأ قاع المحيط بساحل يفصل بين اليابسة الجافة والمياه. تجد هنا الجرف القاري. يشبه الجرف القاري التل الكبير. يقع تحت المحيط في حافة القارة. على بُعد 80 كيلو متراً (50 ميلاً) من الساحل، ينحدر الجرف القاري لأسفل بشدة.

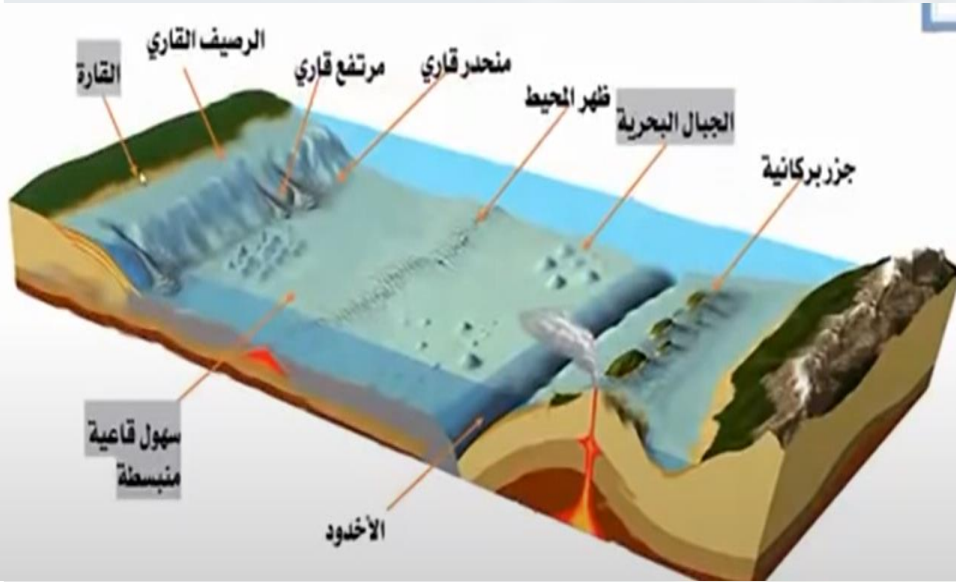
يبدأ السهل السحيق من عمق بعيد. يتميز السهل السحيق بأنه واسع ومسطح. يمتد عبر المحيط آلاف الكيلومترات. يُعد الخندق خاصية أخرى ربما تعرفت عليها. الخندق هو أخدود في قاع المحيط. الخنادق هي أعمق أجزاء من قاع المحيط.

الدرس: خصائص اليابسة في المحيط

نتائج التعلم: يحدد تضاريس و معالم الأرض في قاع المحيط .

كلمات الدرس:

الساحل - الرف القاري - المنحدر القاري - خندق - الأعماق السحيقة



تقييم مرحلي

الجزيرة

الساحل

الجبل البحري

الجرف القاري

قراءة مخطط

أي خاصية من خصائص قاع المحيط تُعد نوعًا من الجبال؟

السهل السحيق

خندق

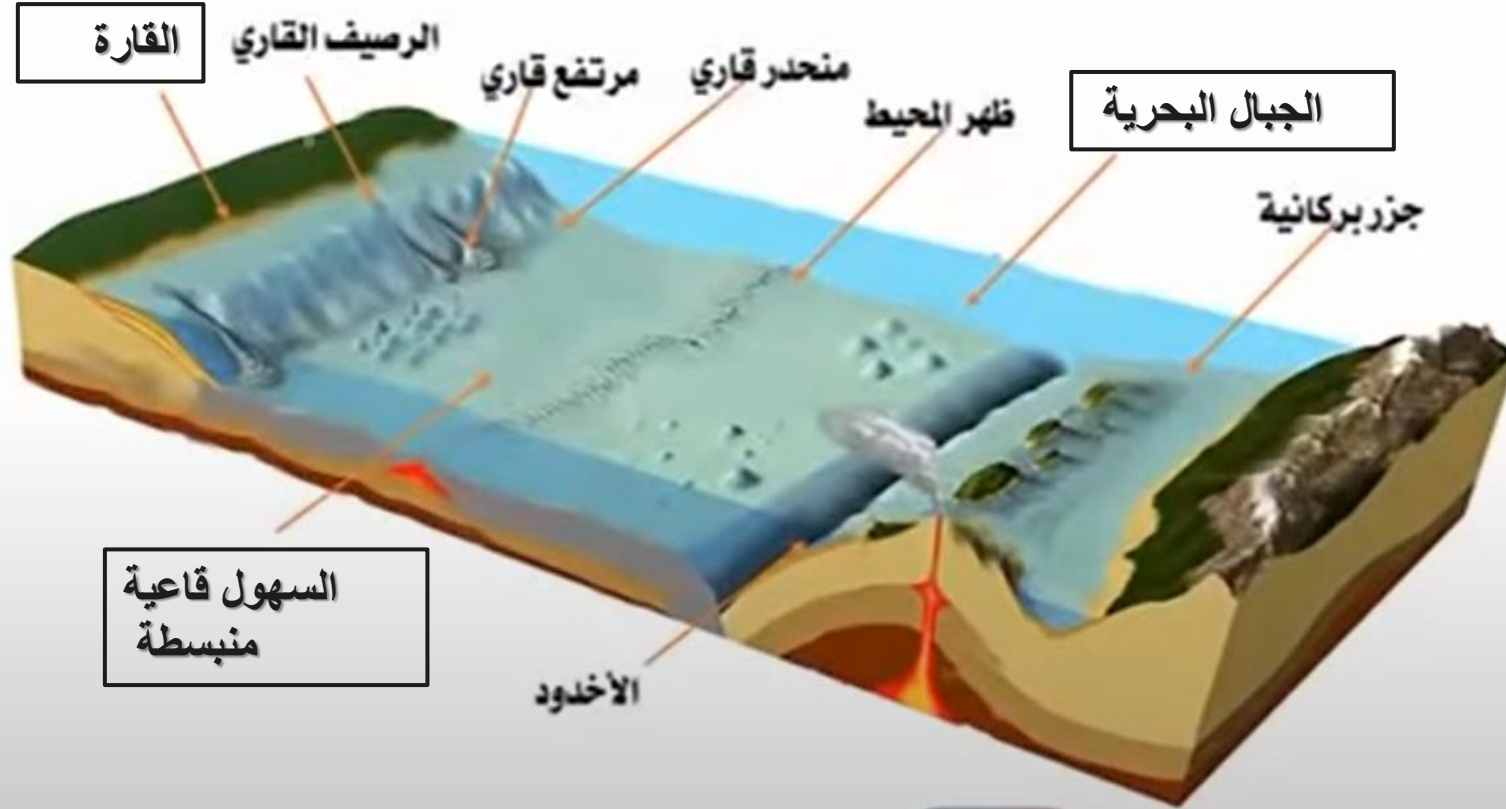
مراجعة سريعة



4. ماذا تعتقد أنك ستجد في السهل السحيق؟
تنويه: فكّر فيما يغطي قاع النهر.

الدرس: خصائص اليابسة في المحيط
نتائج التعلم: يحدد تضاريس و معالم الأرض في قاع المحيط .
كلمات الدرس: الساحل - الراف القاري - المنحدر القاري - خندق - الأعماق السحيقة

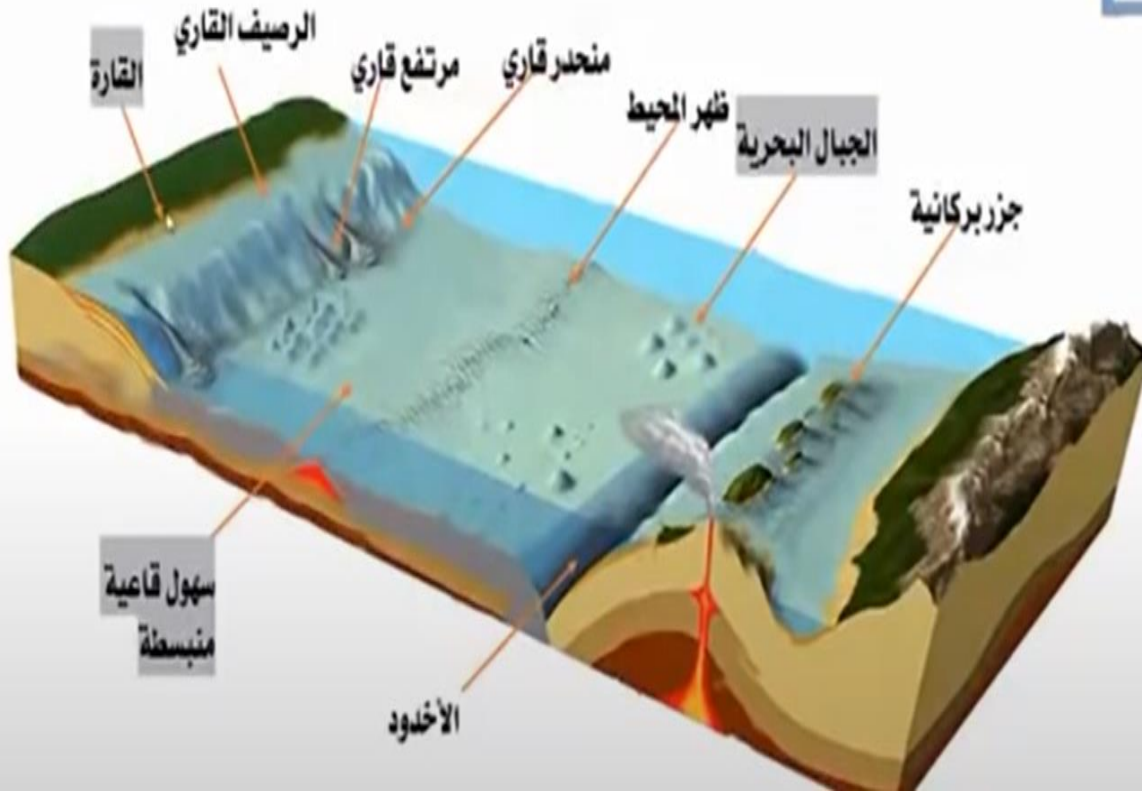
تقويم مرحلي



أكمل البيانات



الدرس: خصائص اليابسة في المحيط
نتائج التعلم: يحدد تضاريس و معالم الأرض في قاع المحيط .
كلمات الدرس: الساحل - الرف القاري - المنحدر القاري - خندق - الأعماق السحيقة



تقييم مرحلي

ما معالم قاع المحيط الذي يبدأ عند الساحل؟

المسطح القاري

ما المعالم الشبيه بالخندق المحيطي على اليابسة؟
الوادي أو الأخدود

ما المعالم الشبيه بالسهول في قاع المحيط؟
سهل الأعماق المحيطية

الدرس: خصائص اليابسة في المحيط
نتاج التعلم: يحدد تضاريس و معالم الأرض في قاع المحيط .
كلمات الدرس: الساحل - الرف القاري - المنحدر القاري - خندق - الأعماق السحيقة



إستراتيجية : من أنا ؟

H.O.T

يعتبرني الغواصون اكثر مناطق العالم ظلمة وعمقا وغموضا , هل عرفتني؟

خندق ماريانا هو أعمق خندق في المحيط الهادي , يبلغ
طوله 11 كيلومتر (7 أميال) تقريبا.

كيف توصل العلماء إلى معرفة تضاريس قاع
المحيط ؟



عن طريق الغواصات و الموجات الصوتية
(جهاز السونار) الذي يوجد في أسفل السفن و
الأقمار الصناعية.

الدرس: خصائص اليابسة في المحيط
نتج التعلم: يحدد تضاريس و معالم الأرض في قاع المحيط .
كلمات الدرس: الساحل - الرف القاري - المنحدر القاري - خندق - الأعماق السحيقة



Formatives

التقييم الختامي

<https://goformative.com>

Join code

QJ94U8