

# تضاريس سطح الأرض

الصف : الثالث

المادة / العلوم

Monday, 4/1/2021



# الوقاية من فايروس كورونا



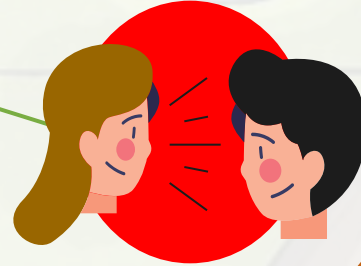
غسل اليدين بالصابون



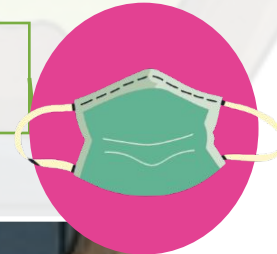
تجنب لمس العينين والأنف بيد ملوثة



تجنب الاتصال المباشر  
مع الآخرين



لا تشارك كمامتك مع الآخرين



# تضاريس سطح الأرض



## نظام النقاط



طالب الشهر  
5 نقطة/نقاط



المبدع  
4 نقطة/نقاط



المؤدي الأفضل  
3 نقطة/نقاط

إستراتيجية: ماذا يوجد خلف الجدار؟

التهيئة الحافزة

## تضاريس سطح الأرض

جبل جيس



# تضاريس سطح الأرض

نتائج التعلم:  
يحدد تضاريس وخصائص  
اليابسة على سطح الأرض.

كلمات الدرس:  
أشكال الأرض  
الجبل mountain  
السهل plain  
الجزيرة island  
النهر river

**الدرس:** تضاريس سطح الأرض  
**نتج التعلم:** يحدد تضاريس وخصائص اليابسة على سطح الأرض.  
**كلمات الدرس:** أشكال الأرض - Earth forms - الجبل - mountain - السهل - plain -  
الجزيرة - island - النهر - river

شاهد وتعلم

يوجد العديد من التضاريس والمسطحات المائية على الأرض. تُسمى خصائص اليابسة **التضاريس**. يوضح هذا المخطط بعض خصائص الأرض.

### خصائص الأرض

- 1 **الجبل** هو أعلى تضاريس على الأرض. يتميز عادة بجوانب شديدة الانحدار وقمة بارزة.
- 2 **الوادي** هو منطقة منخفضة بين التلال والجبال.
- 3 **الأخدود** هو واد عميق بجوانب شديدة الانحدار. تتدفق الأنهار غالبًا منها.
- 4 **السهل** هو أرض واسعة ومسطحة.
- 5 **البحيرة** هي مياه تحيط بها اليابسة.
- 6 **النهر** هو مسطح شاسع من المياه الجارية.
- 7 **التل** هو أرض بجوانب شديدة الانحدار وقمة مسطحة. يُعد أعلى من الأرض المحيطة به.
- 8 **الساحل** هو اليابسة التي تحيط بالمحيط.
- 9 **شبه الجزيرة** هي يابسة تحيط بها المياه من ثلاث جهات.
- 10 **الجزيرة** هي يابسة تحيط بها المياه من جميع الجهات.



## خصائص الأرض

- 1 الجبل هو أعلى تضاريس على الأرض. يتميز عادة بجوانب شديدة الانحدار وقمة بارزة.
- 2 الوادي هو منطقة منخفضة بين التلال والجبال.
- 3 الأخدود هو واد عميق بجوانب شديدة الانحدار. تتدفق الأنهار غالبًا منها.
- 4 السهل هو أرض واسعة ومسطحة.
- 5 البحيرة هي مياه تحيط بها اليابسة.
- 6 النهر هو مسطح شاسع من المياه الجارية.
- 7 التل هو أرض بجوانب شديدة الانحدار وقمة مسطحة. يُعد أعلى من الأرض المحيطة به.
- 8 الساحل هو اليابسة التي تحيط بالمحيط.
- 9 شبه الجزيرة هي يابسة تحيط بها المياه من ثلاث جهات.
- 10 الجزيرة هي يابسة تحيط بها المياه من جميع الجهات.



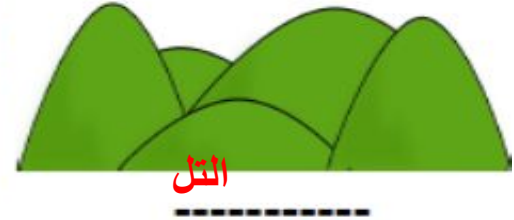


الدرس: تضاريس سطح الأرض  
نتائج التعلم: يحدد تضاريس وخصائص اليابسة على سطح الأرض.  
كلمات الدرس: أشكال الأرض Earth's forms - الجبل - mountain - السهل - plain - الجزيرة - island - النهر - river

إستراتيجية : قراءة الصور

( الجبال – الوادي – السهل – البحيرة – التل – شبه الجزيرة – الجزيرة )

:اكتب التضاريس التالية وفق الصورة التي أمامك



الدرس: تضاريس سطح الأرض  
نتائج التعلم: يحدد تضاريس وخصائص اليابسة على سطح الأرض.  
كلمات الدرس: أشكال الأرض Earth's forms - الجبل - mountain - السهل plain - الجزيرة - island - النهر river

## إستراتيجية : التفكير الناقد

يقول عبدالله ان الشكل في الصورة هو بحيرة هل توافق  
ما يقول عبدالله؟ كلا , إنه الخليج



الخليجُ والجمعُ خُلجان، هو مسطح مائي محاط باليابسة من ثلاث جهات.  
أغلب الخُلجان تكونت أو توسعت كنتيجة لارتفاع مستوى سطح البحر

H.O.T



**الدرس:** تضاريس سطح الأرض  
**نتائج التعلم:** يحدد تضاريس وخصائص اليابسة على سطح الأرض.  
**كلمات الدرس:** أشكال الأرض Earth's forms - الجبل mountain - السهل plain - الجزيرة island - النهر river

## إستراتيجية : التفكير الناقد



جزر الهاواي

هل تعلم أن أشهر جزر بالعالم هي جزر **الهاواي** تتكون من 19 جزيرة رئيسية تقع في المحيط الهادي وهي جزر **بركانية** وأيضا تمتاز بطبيعة جميلة **وأرض زراعية خصبة**.

\* هل يمكنك تفسير سبب كون الجزر هذه سياحية وزراعية بالرغم من ثوران الحمم البركانية فيها ؟

**الدرس:** تضاريس سطح الأرض  
**نتائج التعلم:** يحدد تضاريس وخصائص اليابسة على سطح الأرض.  
**كلمات الدرس:** أشكال الأرض Earth's forms - الجبل - mountain - السهل plain - الجزيرة - island - النهر river

هيا نبتكر



جبل جيسر



باعتبارك عالم جيولوجي , ابتكر طريقة ذكية تسهل حركة وسائل النقل عبر تضاريس الدولة  
وخصوصا الجبال الوعرة والعالية؟

الدرس: تضاريس سطح الأرض  
نتائج التعلم: يحدد تضاريس وخصائص اليابسة على سطح الأرض.  
كلمات الدرس: أشكال الأرض - Earth's forms - الجبل - mountain - السهل - plain - الجزيرة - island - النهر - river

تقييم ختامي

<https://whiteboard.fi/#>

# WHITEBOARD.fi

Free online whiteboard tool for teachers and classrooms!

Latest release: December 3rd 2020

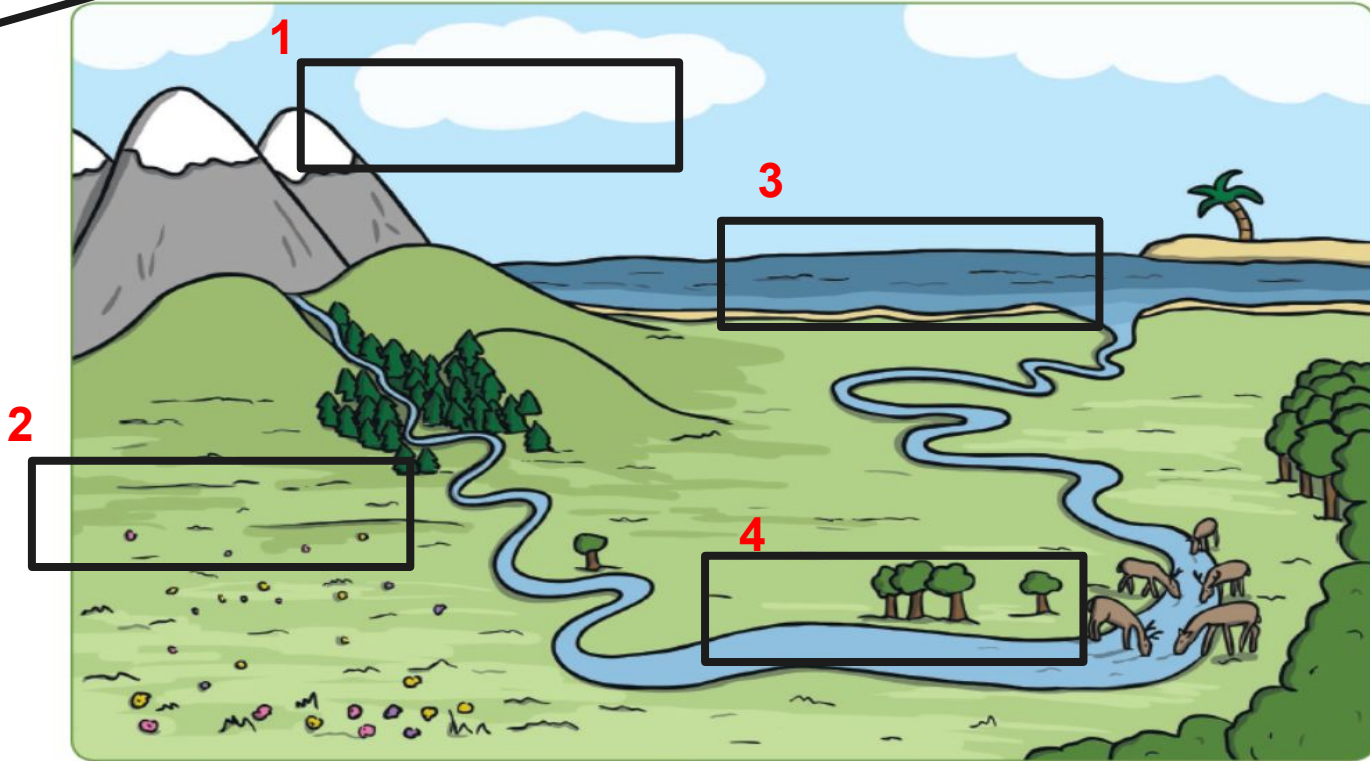
+ NEW CLASS

JOIN CLASS



# تقييم ختامي

اكتب أسم التضاريس التي توجد في الصورة



أين تحب أن تعيش ولماذا ؟