

من خلال الصور التالية من يستطيع معرفة عنوان درسنا



# إنجازات اقتصادية في بلادي



UAE 20:10 في وقتاً من جامعة هارفارد الأمريكية | خباب بن محمد بن زايد يفتتح أول فيلا مستدامة في مدينة مصدر | القمة الـ

علوم

الإمارات



# نواتج التعلم

- يتعرف على المفاهيم والمصطلحات الواردة في  
الدرس

- يوضح الأسباب التي أدت لقيام المشاريع  
الاقتصادية في الإمارات

- يتعرف أهم المشاريع السياحية في دولة الإمارات

- يستخلص مزايا الزراعة المائية



# أولاً : عوامل مساعدة في قيام المشاريع الاقتصادية في بلادي



محطة شمس [1] لتوليد  
الكهرباء من الشمس أكبر  
محطة في العالم



## العوامل الطبيعية

### الثروات الطبيعية

- البتروول والغاز الطبيعي ساهم في  
توفير رأس المال لإقامة المشاريع

### الموقع الجغرافي

### المناخ

- سطوع الشمس ساهم في مشروعات  
توليد الطاقة

### موارد المياه

- المياه الجوفية ومياه الأمطار ساهمت  
في المشروعات الزراعية



أولاً : عوامل مساعدة في قيام المشاريع الاقتصادية في بلادي



مدينة مصدر مثال على المشاريع الناجحة  
في بلادي

## العوامل البشرية

### إدارة حكيمة

- أطلق الشيخ محمد بن زايد والشيخ محمد بن راشد برنامج الإمارات الوطني للفضاء

### توافر رأس المال

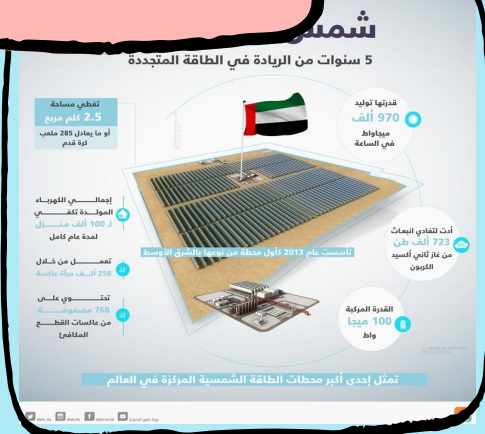
- من أهم عوامل نجاح المشاريع في الإمارات

### الأيدي العاملة

### التكنولوجيا

# أهم المشاريع الاقتصادية في بلادي

## محطة شمس 1



## المترو



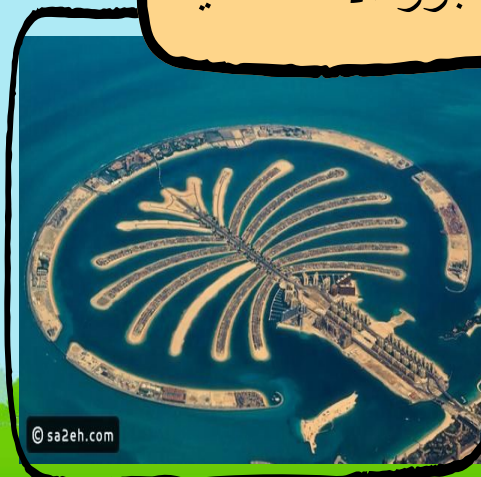
## مدينة مصدر



## مركز الشباب



## الجزر الاصطناعية



## الموانئ



# [36] نشاط صفحة

النشاط الأول:

أفَسِّرُ:

نجاح المشروعات الاقتصادية الرائدة في بلادي؟

- تشجيع القادة لكل صاحب مشروع-
- توافر الأيدي العاملة الماهرة-
- راس المال-
- التكنولوجيا-

النشاط الثاني:

ألاحظ الصور الآتية، وأكتب في الفراغ أسفل كل صورة المفهوم (المصطلح) الذي تُعبّر عنه الحقائق الواردة بين القوسين.

• بناء في البيئة البحرية

• مورد طبيعي يعتمد على الطاقة الشمسية في توليد الكهرباء

• تجمع مياه الأمطار



تجمع مياه الأمطار



مورد طبيعي يعتمد على الطاقة الشمسية في توليد الكهرباء



بناء في البيئة البحرية

## ثانياً : المشروعات السياحية [الجزر الاصطناعية]

### الجزر الاصطناعية

هي الجزر التي تم بناؤها وتشكيلها بفعل الإنسان بدل تشكيلها بوسائل طبيعية و أقيمت عليها عدد من المشروعات السكنية والتجارية و السياحية



السائح: هو الشخص الذي يسافر خارج دولته أو خارجها بقصد قضاء أوقات الفراغ و المتعة





# من أشهر الجزر الاصطناعية في بلادي



## جزيرة المرجان

أول جزيرة اصطناعية في رأس  
الخيمة وتضم أربع جزر  
اصطناعية بمساحة [27] مليون م



## جزيرة العالم

شكلت على هيئة قارات العالم تضم  
[300] جزيرة



## جزيرة النخلة

تأخذ شكل النخلة مكونة من الجذوع  
و السعف و تضم السعفات مناطق  
سكنية وتضم فندق أتلانتس





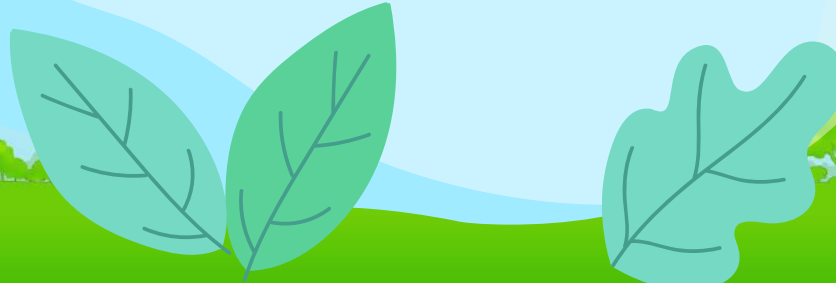
# أهمية الجزر الاصطناعية

تقدم استثمار كبيراً للدولة ومورد  
اقتصادي مهم

تسهم في جذب السياح

تساعد في زيادة الشواطئ التي  
تستخدم في الأغراض السياحية  
والترفيه

تضم دبي أكبر عدد من  
الجزر الاصطناعية في دولة  
الإمارات العربية المتحدة



# رتب مراحل إنشاء الجزر

4



3



1



2



# نشاط صفحة [41]

النشاط الأول:



أَلِحِظْ الصُّوْرَ، وَاكْتَشِفْ أَسْمَاءَ أَشْهَرِ الْجَزُرِ الاصْطِنَاعِيَّةِ، وَمَكَانَ تَوَاجُدِهَا فِي دَوْلَةِ الْإِمَارَاتِ الْعَرَبِيَّةِ الْمُتَّحِدَةِ:



الاسم: جزيرة المرجان

الاسم: جزيرة النخلة

الاسم: جزيرة العالم

مكان التواجد:

مكان التواجد:

مكان التواجد:

رأس الخيمة

دبي

دبي

النشاط الثاني:



أَكْمِلِ الْفَرَاقَاتِ الْآتِيَةَ بِمَا يُنَاسِبُهَا: **السياح**

1. تُسَهِّمُ الْجَزُرُ الاصْطِنَاعِيَّةُ فِي جَذْبِ **الاستثمار**
2. تُقَدِّمُ الْجَزُرُ الاصْطِنَاعِيَّةُ فُرْصًا كَبِيرَةً لـ **المرافق الخدمية**
3. تُسَاعِدُ الْجَزُرُ الاصْطِنَاعِيَّةُ فِي زِيَادَةِ **السياح** التي تُسْتَخْدَمُ فِي أَنْوَاعِ سِيَاحِيَّةٍ وَتَرْفِيهِهِ.



# ثالثاً : الزراعة المائية

## الزراعة المائية

هي نوع من أنواع الزراعة التي تعتمد على نمو النباتات في المحاليل المغذية التي تمد النبات بكل ما يحتاجه من عناصر غذائية ضرورية



## تتغلب الزراعة المائية على:

شح المياه

فقر التربة

نقص الأراضي الزراعية



يشجع صندوق  
الشيخ خليفة لتطوير  
المشاريع المزارعين  
على استخدام تقنيات  
الزراعة المائية

الزراعة المائية  
بدأت قبل أكثر من [25]  
عام في  
الإمارات



# مزايا الزراعة المائية

ظهرت الزراعة  
بدون تربة في القرن  
[18] لكنها اشتهرت  
حديثاً

الزراعة المائية تقلص  
مخاطر الأمن الغذائي

تزرع الزراعة المائية داخل  
البيوت أو فوق السطح و  
هي غير مكلفة

التقليل من استخدام المياه

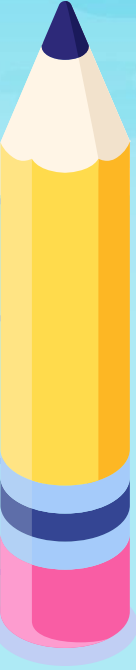
التقليل من استخدام الأسمدة

إمكانية الزراعة على مدار السنة

إنتاج غذاء صحي خال من المواد الكيماوية

التربة الزراعية

هي الجزء العلوي من القشرة الأرضية  
مكونة من خليط من المعادن والماء  
والمواد العضوية والهواء





# كيف دعمت الإمارات الزراعة

## المائية



حققت الإمارات تقدماً في مؤشر الابتكار العالمي

- المرتبة الأولى عربياً
- المرتبة [41] عالمياً

عن طريق تمويل كل من يخوض  
تجربة الزراعة المائية فتقدم له  
الدعم المادي و الاستشارة  
والتدريب

## نظام الري

### بالتقنية

تعتمد الزراعة المائية في احدى  
أشكالها وهو نظام ضخ المياه في  
الأنابيب التي توصل المياه لنبات  
بدون استخدام يدوي



أهم المحاصيل الزراعية التي تزرع في الإمارات  
طوال السنة بطريقة الزراعة المائية



# [46] نشاط صفحة

النشاط الأول:

بِاسْتِخْدَامِ مِفْتَاحِ الْأَلْوَانِ، أَلْوَنِ الْكُرَّةَ بِالْوَانِ تُمَثِّلُ الْخَضِرَاوَاتِ الَّتِي تُزْرَعُ بِأَسْلُوبِ الزَّرَاعَةِ الْمَائِيَّةِ.



الخيار



مانجا



فراولة



تفاح



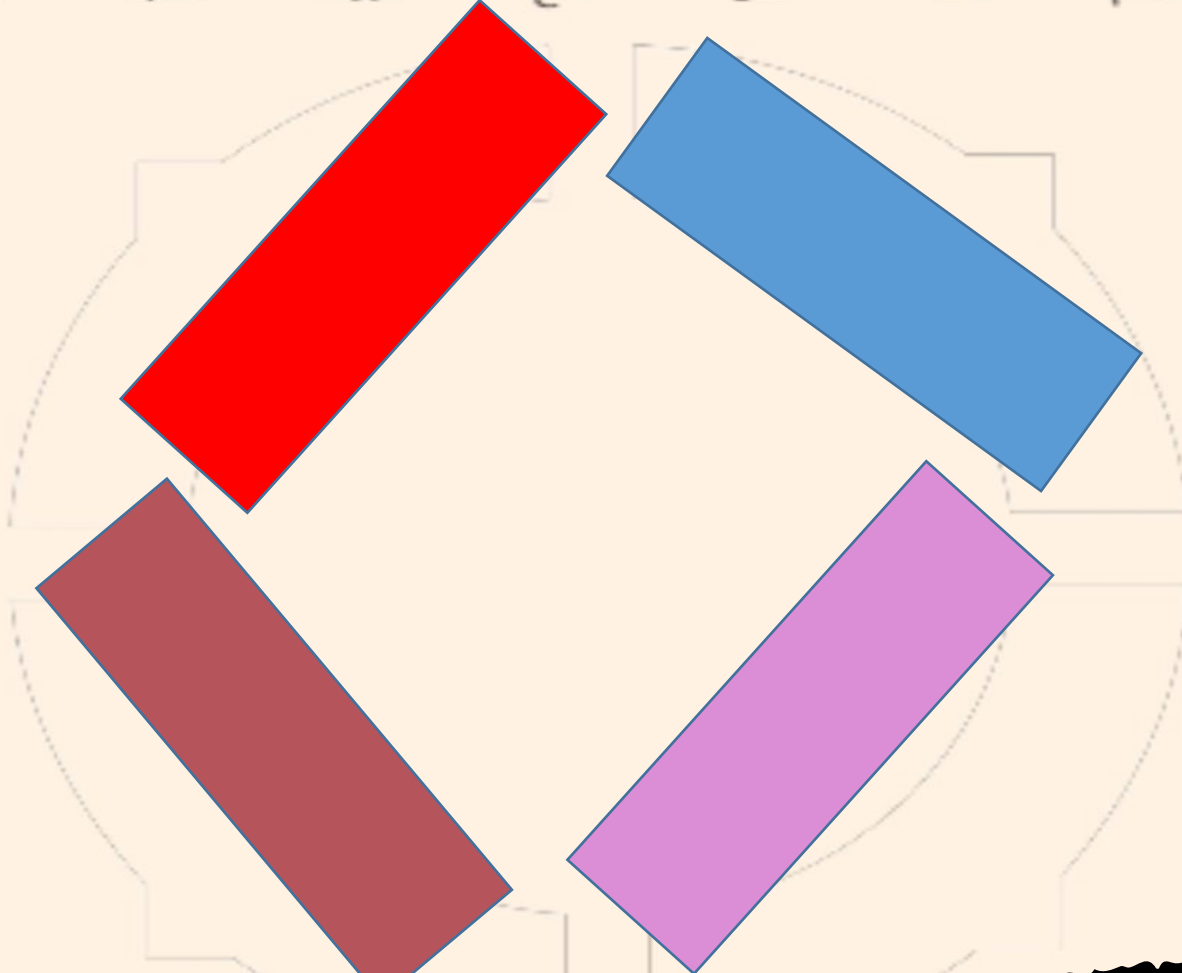
خس



نخلة



طماطم





# [47] نشاط صفحة

النشاط الثاني:

أكمل المخطط الآتي:

مزايا الزراعة المائية.

