

السؤال الأول

60

ضع دائرة على رمز الإجابة الصحيحة لكل مما يلي (a ، b ، c) :

1. أي مما يلي تُنتج البذور داخل المخاريط؟



c



b



a

2. أي مما يلي يُمثل كائن حي يستجيب مع ضوء الشمس؟



c



b



a

3. لماذا يخرج خروف البحر إلى سطح الماء؟



c. للحصول على الماء

b. للحصول على الغذاء

a. لاستنشاق الأكسجين

4. أي مما يلي ليس جذراً وتدياً؟



c

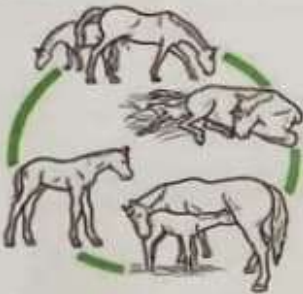


b



a

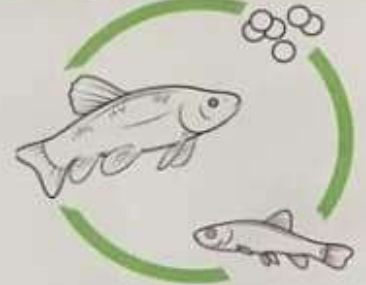
5. أي دورة حياة مما يلي تشبه دورة حياة سلحفاة بحرية؟



c



b



a

6. أي مما يلي كانن حي لافقاري ومن الحيوانات المفصليّة؟



c



b



a

7. أي مما يلي تمتلك جلدًا حرشفيًا يحافظ عليها من الجفاف؟



c

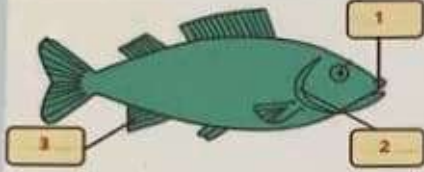


b



a

8. ما الرقم الذي يمثل عضو التنفس بالسمكة؟



3.c

2.b

1.a

9. أي مما يلي حيوان ثديي يعيش في الماء؟



c



b



a

10. ما الترتيب الصحيح لنمو النبات؟

c. نبات كبير، البذرة، البادرة

b. البذرة، البادرة، نبات كبير

a. البادرة، البذرة، نبات كبير

11. اقتراح تفسير مناسب للإجابة عن السؤال بحيث يمكن اختبار صحته هو.....

c. التواصل

b. تصميم نموذج

a. وضع الفرضية

12. ماذا يُنتج نبات السرخس حتى يتكاثر؟



نبات السرخس

c. أبصال

b. أبواغ

a. بذور

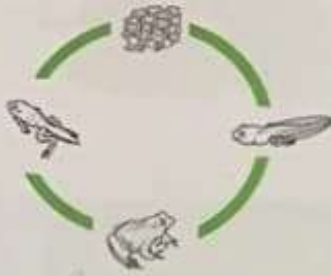
13. أي من التالية تحتاج إليها كل الكائنات الحية لتعيش؟

c. الماء والنار

b. الماء والهواء

a. الصخور والماء

14. أي دورة توضح دورة حياة الضفدع الصحيحة؟



c



b



a

15. أي مما يلي ليست تكنولوجيا يستخدمها الأطباء المتخصصون؟



c



b



a

16. ما الصفة المكتسبة مما يلي؟

c. لون العينين

b. تحدث لغة معينة

a. لون الشعر

17. ما الطريقة التي يحافظ بها الطائر على سلامة صغاره؟

c. يحميها بداخله

b. يحفر حفرة في التراب

a. يبني عش

18. مجموعة الطرق والسيارات والمترو وإشارات المرور والجسور تسمى.....



c. أنظمة المال

b. أنظمة الاتصالات

a. أنظمة النقل

19. ما الصورة التي تُمثل ترشيد استهلاك الماء؟



c



b



a

20. صمم المهندسون نموذج أولي لسيارة مطاطية
ما الخطوة التالية للتصميم؟



c. نيل براءة اختراع

b. مراجعة التصميم

a. اختبار التصميم

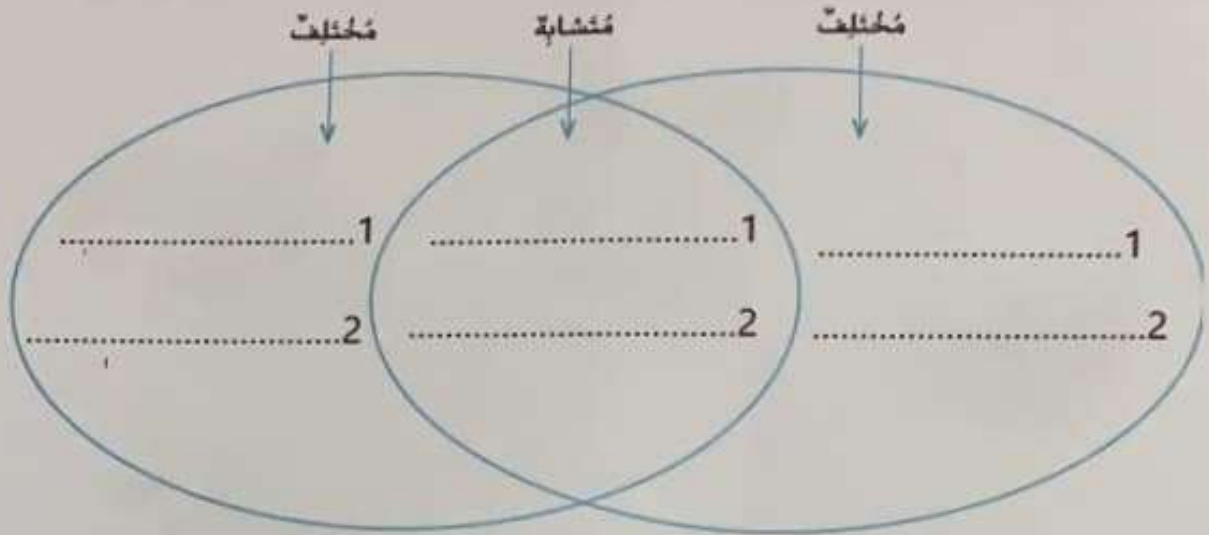
السؤال الثاني

40

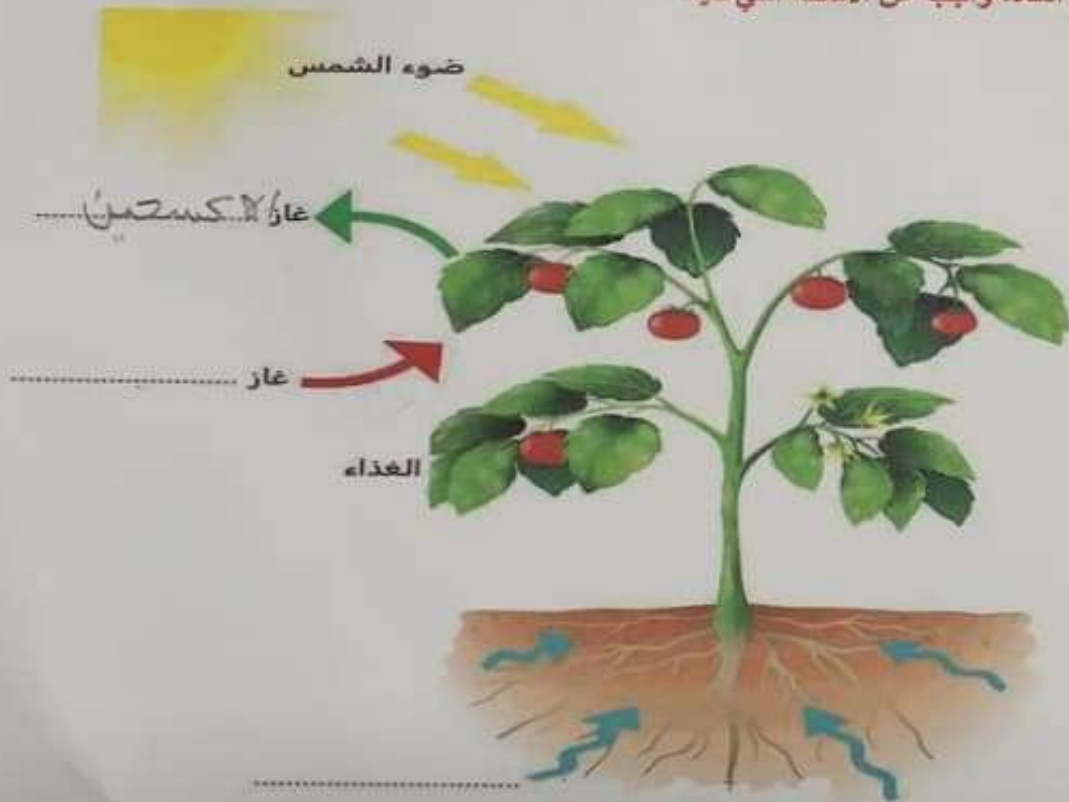
اقرأ الجمل التالية ثم ضع كلمة (صح) أو (خطأ) بين القوسين

21. (خطأ) يستخدم العلماء المنهج العلمي لكنهم قد ينفذونه بترتيب مختلف.
22. (خطأ) البيئة هي كل ما يحيط بالكائن الحي من كائنات حية وكائنات غير حية.
23. (خطأ) الخلية وحدة البناء الأساسية التي تكون الكائنات الحية.
24. (خطأ) يستخدم الفيل منقاره لسحب النباتات إلى فمه.
25. (خطأ) يُعد قنديل البحر من الحيوانات اللاقارية.
26. (خطأ) أجزاء الزهرة هي الغلاف والجنين والغذاء المخزن.
27. (خطأ) عندما تقف الحشرة من البيضة تسمى الشرنقة.
28. (خطأ) ترث معظم الكائنات الحية صفاتها من كلا الأبوين.
29. (خطأ) براءة الاختراع لا تُعطي الشخص الحق في المطالبة بأن الاختراع ملك له.
30. (خطأ) تساعد التكنولوجيا الجديدة في تحويل النفايات إلى وقود.

31. أكمل مخطط فن لتوضيح التشابه والاختلاف بين البطريق والسمكة .



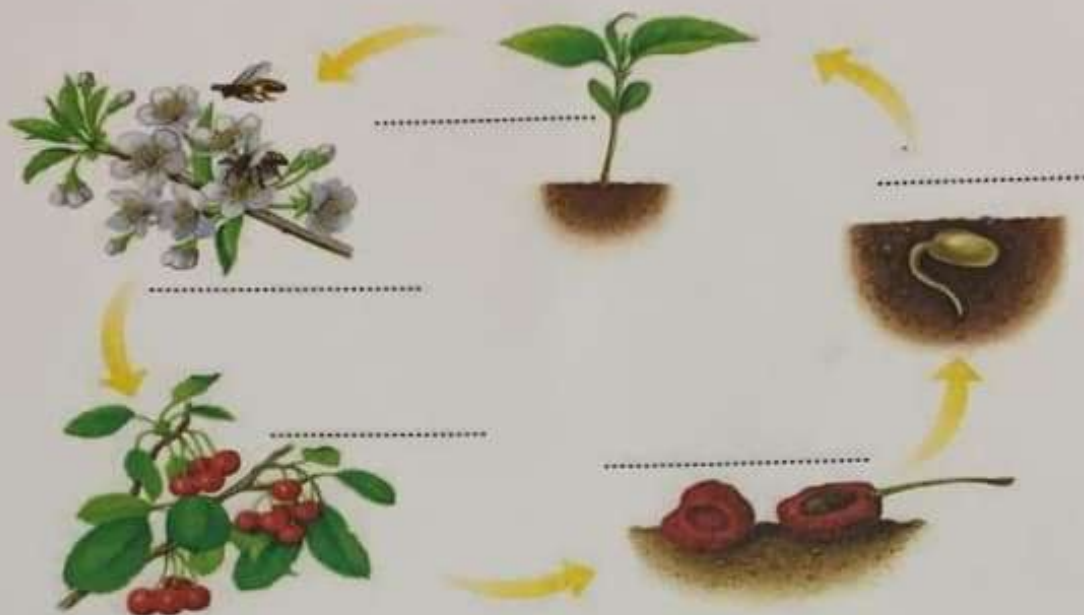
32. انظر الشكل أدناه، وأجب عن الأسئلة التي تليه



- ما اسم العملية التي يوضحها الشكل؟
- أكمل الفراغات على الشكل.

33. اكتب في الفراغ العبارة المناسبة مما يلي :

شجرة كرز صغيرة - بذرة - يحمل النحل حبوب اللقاح - تتكون الثمرة حول البذور - تخرج البذور من الثمرة



انتهت الأسئلة