

SOCIAL
STUDIES

مراجعة فيكل

مادة الدراسات الاجتماعية

الصف الرابع 4

الفصل الثاني

2023/2024

معلومات عامة:

20 سؤال موضوعي - اختيار من متعدد

لا يوجد أسئلة كتابية

حيث الاختبار عبارة عن فقرة

وعليها أسئلة

طريقة التطبيق : اختبار ورقي

مدة الاختبار : 120 دقيقة

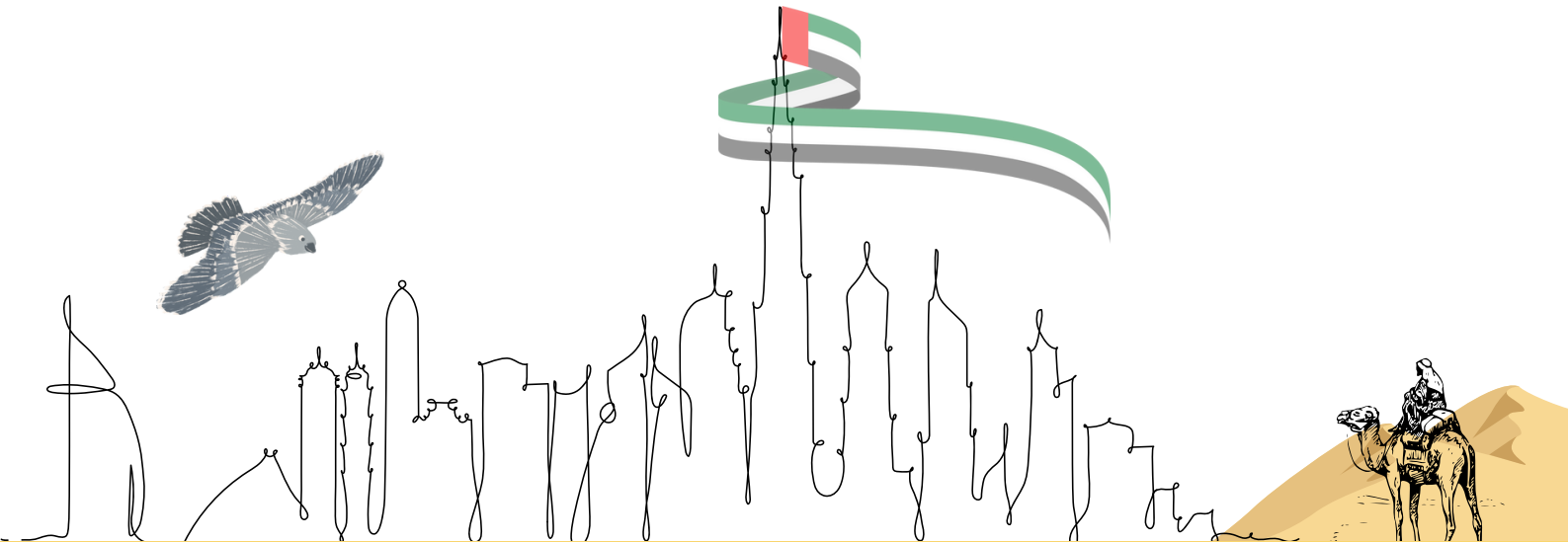
ملاحظة يجب على الطالب مراجعة الكتاب ثم حل
أوراق المراجعة

20	Number of MCQ عدد الأسئلة الموضوعية
5	Marks of MCQ درجة الأسئلة الموضوعية
0	Number of FRQ عدد الأسئلة المقالية
0	Marks per FRQ الدرجات للأسئلة المقالية
MCQ/ الأسئلة الموضوعية	Type of All Questions نوع كافة الأسئلة
100	Maximum Overall Grade الدرجة القصوى الممكنة
120 دقيقة	Exam Duration - مدة الامتحان

مديرة المدرسة
فاطمة الحوسنيوكيلة الحلقة الأولى
مريم الزعابيمعلمة المادة
منيرة الصفواني

درس : بيئتي مسؤوليتي

نوع النص	الوحدة/ الموضوع	نتائج التعلم/ معايير الأداء**	السؤال*
مقروء / معلوماتي	وطن السعادة	يقدم حلولاً لمشكلات يعاني منها السكان في دولته، الاختناق المروري، التلوث	1
			2
			3
			4
			5



يقدم حلولاً لمشكلات يعاني منها السكان في دولته، الاختناق المروري، التلوث

نتائج التعلم /

*اقرأ الفقرة ثم أجب عن الأسئلة :

1

التلوث : هو أي تغير يؤدي إلى تأثير ضار في الهواء والماء والأرض وبصحة الإنسان. من أنواع التلوث: تلوث هواء بسبب الدخان – تلوث ماء بسبب تسرب النفط من ناقلات النفط – تلوث التربة بسبب النفايات – تلوث السمعي بسبب الأصوات العالية . من أسباب التلوث (أسباب بشرية مثل عوادم السيارات – النفايات)، (أسباب طبيعية البراكين – الزلازل) من أضرار التلوث انتشار الأمراض وموت الكائنات الحية كالإنسان والحيوان والنبات.



2

الازدحام المروري : يعد الازدحام مشكلة كبيرة .



أسباب الازدحام المروري ضيق الطرق والشوارع – الأسباب السلوكية مثل مخالفة القوانين التحدث على الهاتف أثناء القيادة .

أضرار الازدحام المروري تلوث الهواء – الحوادث – التأخر في الوصول إلى المكان .

حلول مشكلة الازدحام المروري توسعة الشوارع – النقل الجماعي كالمترو .

3

البيئة هي كل ما يحيط بالإنسان كائنات حية وكائنات غير حية. اهتمت دولة الإمارات بالبيئة من الحلول التي اعتمدها دولة الإمارات العربية لحماية البيئة إنشاء المحميات – الزراعة – إصدار القوانين لحماية البيئة .

مصادر تلوث الماء والهواء



السؤال الأول : اختر الإجابة الصحيحة فيما يأتي :

1- هو أي تغير يؤدي إلى تأثير ضار في الهواء والماء والأرض وبصحة الإنسان :

(التلوث - الماء - البيئة)

2- سبب تلوث الهواء

(النفايات - الحيوانات - الدخان)

3- رمي النفايات في الأماكن الغير مخصصة لها تسبب تلوث :

(الهواء - التربة - السمعي)

4- يعتبر الدخان التي تخرج من السيارات من أسباب التلوث :

(البشري - الطبيعي - حيوانات)

5- يعتبر الزلازل من أسباب التلوث

(البشري - حيوانات - الطبيعي)

6- من اسباب الازدحام المروري

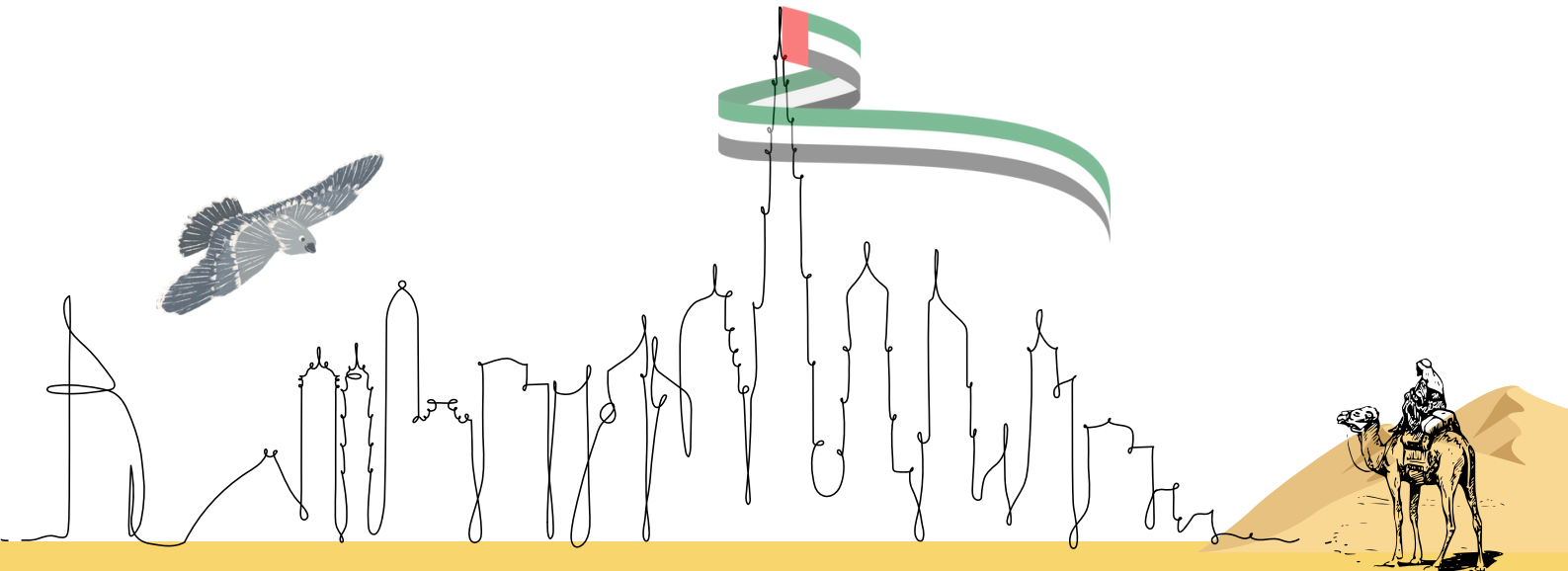
(الألعاب - ضيق الشوارع - النباتات)

7- هي كل ما يحيط بالإنسان كائنات حية وكائنات غير حية

(التلوث - الحيوانات - البيئة)

درس : بطولات وأمجاد

السؤال*	ناتج التعلم/ معايير الأداء**	الوحدة/ الموضوع	نوع النص
6			
7			
8	يقدم أمثلة لشخصيات كان لها الأثر الواضح في تاريخ الإمارات	عراقة بلادي	مقروء
9			



*اقرأ الفقرة ثم أجب عن الأسئلة :

انتشار الإسلام والمهلب بن أبي صفرة

عرفت منطقة الإمارات وعمان قديماً بأسماء عديدة مثل : الغبراء وماجان .
رحب سكان منطقة الإمارات وعمان بالدعوة وأسرعوا بالدخول في الإسلام
اقتناعاً واعتقاداً بما فيه من سماحة ومبادئ وهذا ما سبب سرعتهم في
دخولهم الإسلام.

دبا مدينة هادئة وتقع على ساحل بحر عمان وتقع في إمارة الفجيرة ،
حيث ولد في فيها شخصية مهمة ساهم في نشر الإسلام وهو المهلب بن أبي
صفرة، حيث ولد في 7 للهجرة وتمتع بصفات الكرم والشجاعة والذكاء ،
وعندما كبر أصبح قائداً ملهماً وكانت أولى معاركه لنشر الإسلام في بلاد
السند حيث حقق نصراً عظيماً.



والي خراسان

بْنُ الْمُهَلَّبِ
أَبِي صِفْرَةَ

ارسم دائرة حول الإجابة الصحيحة لكل مما يلي :

1. سميت منطقة الإمارات قديماً ب.....

بلاد الرافدين

الغبراء

دلمون

2. رد أهل منطقة الإمارات وعمان لدعوة الاسلامية ب.....

الغضب

الرفض

الترحيب

3. تقع مدينة دبا على الساحل

الشرقي

الشمالي

الغربي

4. ولد في دبا شخصية مهمة ساهم في نشر الإسلام وهو

خالد بن الوليد

المهلب بن أبي صفرة

عمرو بن العاص

5. كان المهلب بن أبي صفرة والي على

خراسان

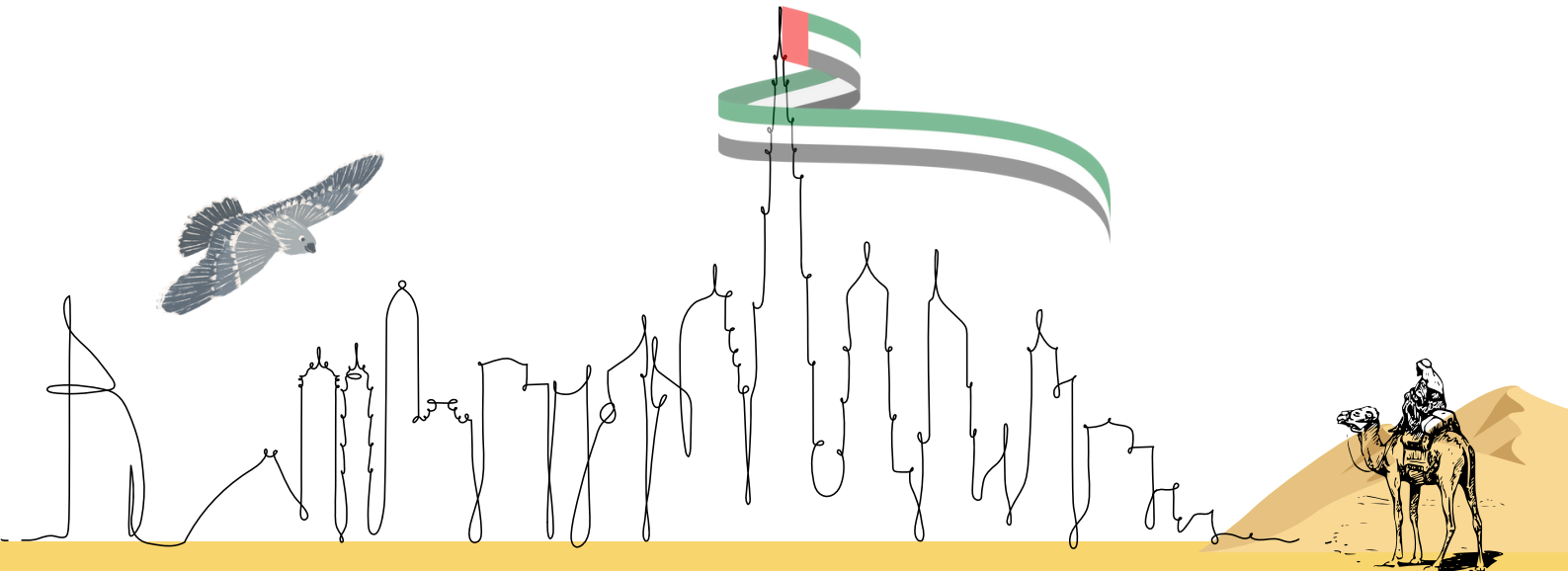
المدينة المنورة

السند



درس : الأنشطة الاقتصادية في دولة الإمارات

السؤال *	ناتج التعلم / معايير الأداء **	الوحدة / الموضوع	نوع النص
11	يتعرف المشروعات السياحية المختلفة في بلاده	وطن السعادة	مقروء / معلوماتي
12			
13			
15			



*اقرأ الفقرة ثم أجب عن الأسئلة :فقرة عن المشروعات السياحية المختلفة في دولة الإمارات

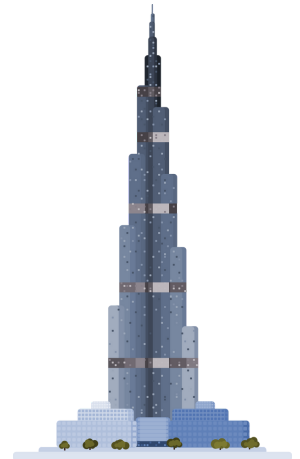
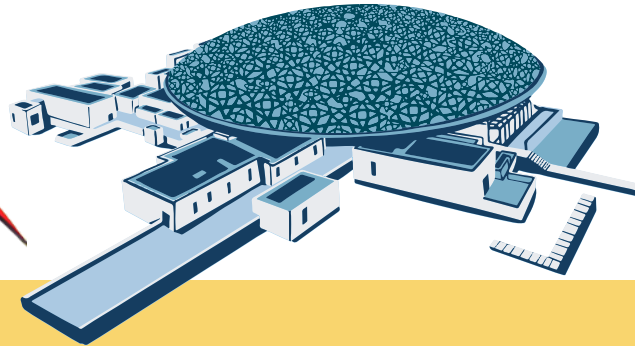
تُعتبر دولة الإمارات العربية المتحدة واحدة من أبرز الوجهات السياحية في العالم بفضل مجموعة متنوعة من المشاريع السياحية التي تستقطب الملايين من الزوار سنوياً. تتميز الإمارات بتنوعها الطبيعي والثقافي والترفيهي، مما يجعلها وجهة مثالية للسياح من جميع أنحاء العالم.

تشتهر إمارة دبي بمشاريعها الفريدة والرائعة، حيث تتوافر هناك العديد من المعالم السياحية الرائعة مثل "برج خليفة"، أطول برج في العالم، و"جزيرة النخلة"، التي تضم فنادق فاخرة ومنتجعات عالمية .

تتميز إمارة أبوظبي بمشاريعها الضخمة والفاخرة أيضاً، حيث تقع "جزيرة ياس"، الموطن لمدينة الملاهي "فيراري وورلد"، وهي وجهة رائعة للعائلات وعشاق السرعة. كما تشتهر أبوظبي بجزيرة السعديات التي تضم شواطئ رملية خلابة وفنادق فاخرة ومتحف اللوفر لمحبي التاريخ والفن .

لا يقتصر التنوع السياحي في الإمارات على دبي وأبوظبي فقط، بل توجد أيضاً مشاريع سياحية رائعة في الإمارات الأخرى مثل "متحف الشارقة للآثار" في الشارقة و"جبل جيس" في رأس الخيمة، والتي توفر فرصاً لاستكشاف الطبيعة والتراث.

باختصار، تُعد دولة الإمارات العربية المتحدة واحدة من أكثر الوجهات السياحية تنوعاً في العالم، حيث تجمع بين المعالم السياحية الحديثة والتقليدية، مما يجعلها وجهة مثالية للسياح من مختلف الثقافات والاهتمامات.



ارسم دائرة حول الإجابة الصحيحة لكل مما يلي :

1. تعتبر دولة الإمارات وجهة مثالية للسياح من جميع أنحاء العالم وذلك بسبب تنوعها

الطبيعي الثقافي الترفيهي كل مما سبق

2. تشتهر دبي بأطول برج في العالم وهو برج

ايفل خليفة العرب

3. جزيرة موجودة في دبي وتشبه

الجمل السدر النخلة

4. لمحببي السرعة والسباق نجدها في أبوظبي في

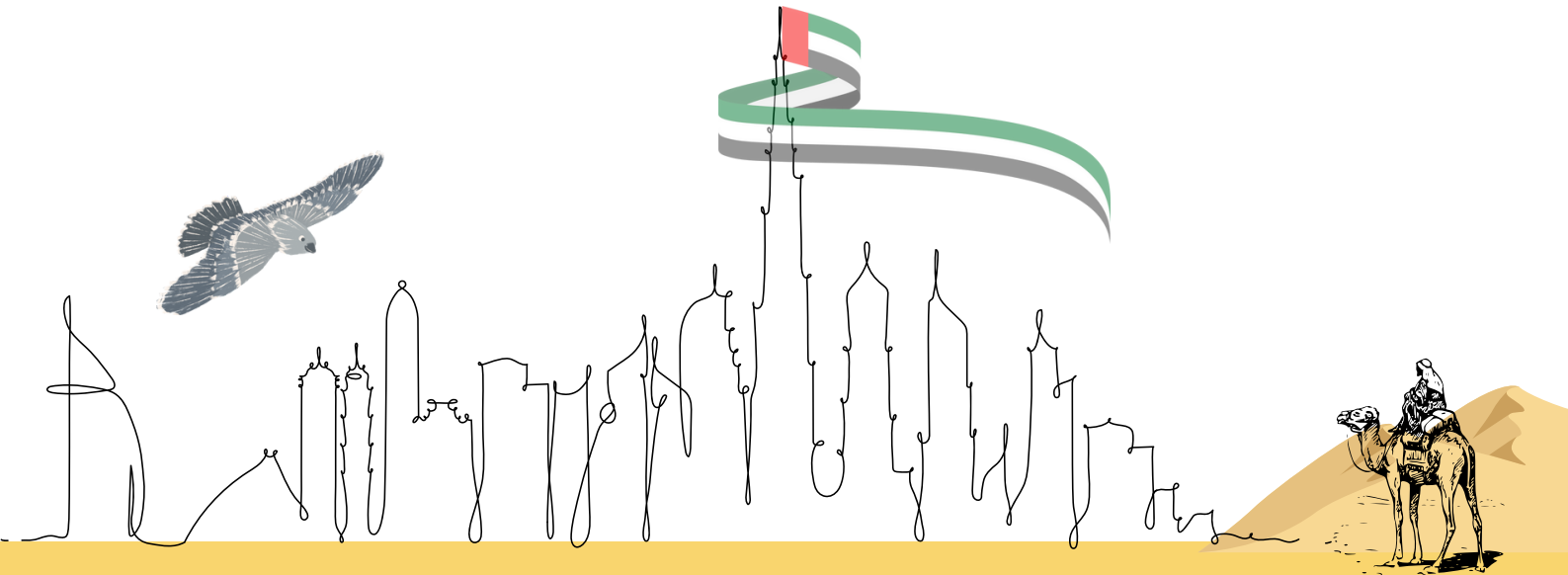
فراري وورلد ياس ووتر وورلد قصر الإمارات

5. من السياحة الرائعة مشاهدة تراثنا وماضي أجدادنا في إمارة الشارقة في

نادي تراث الإمارات متحف الشارقة للآثار متحف عجمان

درس : تراثنا الأصيل

السؤال*	ناتج التعلم/ معايير الأداء**	الوحدة/ الموضوع	نوع النص
16	يصف طبيعة المعالم التراثية القديمة في دولته	عراقة بلادي	مقروء/ معلوماتي
17			
18			
19			
20			



*اقرأ الفقرة ثم أجب عن الأسئلة :

تراثنا الأصيل

لدولتنا الحبيبة تراث غني وأصيل ، والتراث هو كل ما وصلنا من أجدادنا ، من علوم وفن وعادات وتقاليد ومهن . وهو نوعان .

أولاً : التراث المادي

ويقصد به الأماكن والمباني التاريخية والقلاع والحصون مثل قلعة الحصن في أبوظبي وهي من أبرز معالمها ، والجاهلي في العين ، وحصن الفهيد في دبي . كما يضم التراث المادي الآثار والتحف والأدوات التراثية ، كالفر ، والسرود ، والمدخن ، والأسلحة كالبنديقية والسيوف والخناجر المنقوشة .

ثانياً : التراث الغيرمادي (المعنوي)

يقصد به كل أشكال التعبير والتصرفات والممارسات ، مثل العادات والتقاليد والفنون الشعبية كالشعر والغناء والموسيقى ، والاحتفالات ، وأساليب العيش والصناعات والحرف . ومن أبرز عناصر التراث الغيرمادي (المعنوي)

أ- الأدب الشفهي : مثل الأمثال والحكايات والشعر .

ب- فنون الأداء : أو الفولكلور مجموعة الفنون القديمة من أغانٍ ورقصاتٍ وقصص شعبية .

ت- العادات والتقاليد : مثل العادات داخل الأسرة والملبس والمأكل .

إن تراثنا جزء مهم من هويتنا وهو عنوان تعريفنا لنا بين المجتمعات الأخرى .



ارسم دائرة حول الإجابة الصحيحة لكل مما يلي :

1. التراث هو كل ما وصلنا من

الجيران الأجداد الأصدقاء

2. تعتبر الأماكن التاريخية والقلاع والحصون من التراث

المادي الغير مادي الشفهي

3. تقع قلعة الجاهلي في

رأس الخيمة عجمان العين

4. يقصد بأشكال التعبير والتصرفات والممارسات

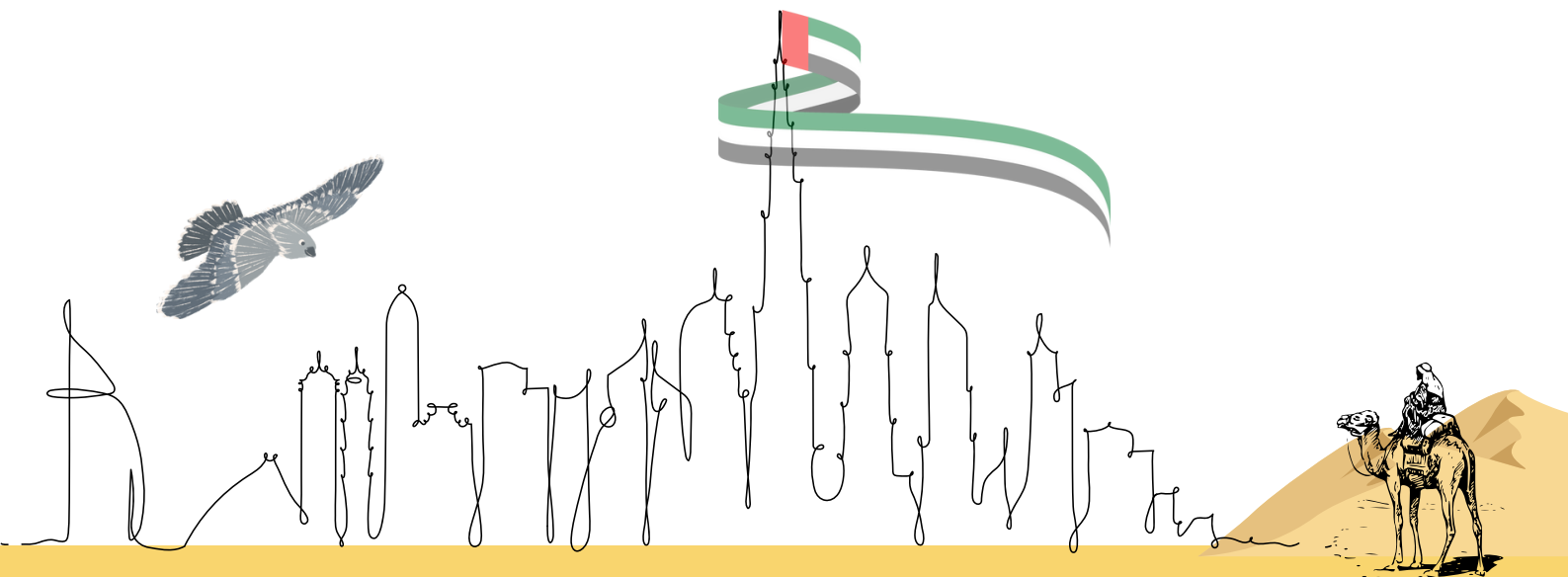
تراث غير مادي تراث مادي فنون الأداء

5. مثال على الأدب الشفهي

القلاع المأكل الحكايات



الإحيات



السؤال الأول : اختر الإجابة الصحيحة فيما يأتي :

1- هو أي تغير يؤدي إلى تأثير ضار في الهواء والماء والأرض وبصحة الإنسان :

(التلوث - الماء - البيئة)

2- سبب تلوث الهواء

(النفايات - الحيوانات - الدخان)

3- رمي النفايات في الأماكن الغير مخصصة لها تسبب تلوث :

(الهواء - التربة - السمعي)

4- يعتبر الدخان التي تخرج من السيارات من أسباب التلوث :

(البشري - الطبيعي - حيوانات)

5- يعتبر الزلازل من أسباب التلوث

(البشري - حيوانات - الطبيعي)

6- من اسباب الازدحام المروري

(الألعاب - ضييق الشوارع - النباتات)

7- هي كل ما يحيط بالإنسان كائنات حية وكائنات غير حية

(التلوث - الحيوانات - البيئة)

ارسم دائرة حول الإجابة الصحيحة لكل مما يلي :

1. سميت منطقة الإمارات قديماً ب.....

بلاد الرافدين

الغبراء

دلمون

2. رد أهل منطقة الإمارات وعمان لدعوة الاسلامية ب.....

الغضب

الرفض

الترحيب

3. تقع مدينة دبا على الساحل

الشرقي

الشمالي

الغربي

4. ولد في دبا شخصية مهمة ساهم في نشر الإسلام وهو

خالد بن الوليد

المهلب بن أبي صفرة

عمرو بن العاص

5. كان المهلب بن أبي صفرة والي

خراسان

المدينة المنورة

السند

ارسم دائرة حول الإجابة الصحيحة لكل مما يلي :

1. تعتبر دولة الإمارات وجهة مثالية للسياح من جميع أنحاء العالم وذلك بسبب تنوعها

الطبيعي الثقافي الترفيهي كل مما سبق

2. تشتهر دبي بأطول برج في العالم وهو برج

ايفل خليفة العرب

3. جزيرة موجودة في دبي وتشبه

الجمال السدر النخلة

4. لمحبي السرعة والسباق نجدها في أبوظبي في

فراري وورلد ياس ووتر وورلد قصر الإمارات

5. من السياحة الرائعة مشاهدة تراثنا وماضي أجدادنا في إمارة الشارقة في

نادي تراث الإمارات متحف الشارقة للآثار متحف عجمان

ارسم دائرة حول الإجابة الصحيحة لكل مما يلي :

1. التراث هو كل ما وصلنا من

الجيران الأجداد الأصدقاء

2. تعتبر الأماكن التاريخية والقلاع والحصون من التراث

المادي الغير مادي الشفهي

3. تقع قلعة الجاهلي في

رأس الخيمة عجمان العين

4. يقصد بأشكال التعبير والتصرفات والممارسات

تراث غير مادي تراث مادي فنون الأداء

5. مثال على الأدب الشفهي

القلاع المأكّل الحكايات

