



الأحد 18-12-2019	تاريخ الإختبار
ملخصات + أسئلة تضم بمحتواها أسئلة الكتاب	محتوى المذكرة
اختيار متعدد + توصيل	نمط الإختبار الوزاري

بالتوفيق للجميع .. وكلكم قدا ..

أ / منى أحمد



أنتَ كفو



- الملخص الدراسي الأول
- كن عالما 1الوحده :
- المنهج العلمي 1الدرس :
- 13 الى 4من



ماذا يفعل العلماء ؟
يتبع العالم عدة خطوات مرتبة للوصول لنتائج
يشارك بها العلماء

العالم هو الشخص الذي له دور في اكتشاف كل
ما هو جديد أو تعديل ما تم اكتشافه وتطويره ..
فهو له أدورا عدة : يحلل - يسجل - يقارن -
يكشف - يخترع - يلاحظ - يقيس - يجرب -
يتواصل - يصنع نموذجا - يتوقع - يفسر

1- إجراء ملاحظة	2- أ طرح أسئلة	3- أكون فرضية	4- أختبر الفرضية	5- استخلص النتائج
& يستخدم الحواس الخمسة في الملاحظة	& يطرح أسئلة كثيرة لما تم ملاحظته	يجيب على الأسئلة التي تم وضعها باجابة افتراضية أي يتوقع الإجابة	& لتأكد من الإجابة يقوم بالتجربة ويخطط	يصل لنتائج بعد التجربة ويجمع البيانات ويقوم بتحليلها والتواصل مع العلماء





الملخص الدراسي 2
الكائن الحي حاجاته وخصائصه
من 22 - 26

الكائن الحي : كل ما هو حي مثل النباتات والحيوانات والإنسان
الكائنات غير حية : مثل الماء والهواء والتربة والصخور
البيئة : هو كل ما يحيط به من كائنات حية وغير حية
& خصائص الكائن الحي

كل الكائنات الحية لها خصائص تتميز بها

تتكاثر	تنمو	تستجيب	تتنفس	تتخلص من الفضلات
--------	------	--------	-------	------------------

& حاجات الكائن الحي

الغذاء & الماء & الهواء (الأوكسجين) & المكان

& تحتاج النبات (الأوكسجين + ثاني أكسيد الكربون)
الماء + ضوء الشمس + التربة

& جميع الكائنات الحية لها وحدة بناء وهي الأساس في الكائن
الحي وهي الخلية

& الخلية لا يمكن أن نراها بالعين إلا باستخدام المجهر
& بعض الكائنات الحية تتكون من خلية واحدة فقط وهي
البكتيريا التي تعيش في الماء والتربة

أ. منى أحمد



الحيوانات : كائنات حية تتحرك + تأكل + تشرب الماء + تتنفس + تتكاثر + تنمو

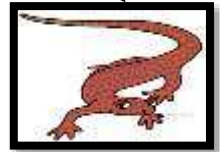
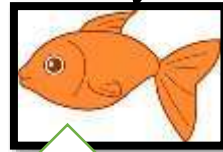
كيف تتحرك الحيوانات ؟

ترحف + تمشي + تقفز + تسبح + تطير

والأعضاء التي تساعد الحيوانات على الحركة
الأرجل + الزعانف + الأجنحة + الذيل

كيف تتنفس الحيوانات ؟

عبر الجلد + الخياشيم + الرئتان



الذيل : تساعد على الحركة

الزعانف : تساعد في تغير الاتجاه

الخياشيم : يدخل الماء عبر الفم ينتقل للخياشيم وتقوم بإخراج الماء وتأخذ الأكسجين من الماء

لماذا تتحرك الحيوانات ؟

تتحرك بحثاً عن الطعام + الماء + الهرب من الفريسة +
كيف تحصل على حاجاتها ؟ تستخدم أجزائها في الغذاء كالمنقار بالعصفور +
والخرطوم في الفيل + و الأنياب في الأسد
& تستجيب الحيوانات للخطر (الدبور يلدغ - القنفذ يخرج شوكا)

كيف تحافظ الحيوانات على سلامتها؟

- 1- إيجاد مأوى
- 2- تحفر حفرا بمخالبها
- 3- تبنى عشها
- 4- القوقعة في الحلزون
- 5- الفراء تحميها من البرد

الرئتان
تأخذ
الأكسجين
من الهواء

الخياشيم تأخذ
الأكسجين من
الماء

الجلد
يتنفس بها السلمندر
والديدان

تقسم الحيوانات إلى مجموعتان

حيوان لا فقاري أي أن ليس له عمود فقاري	حيوان فقاري أي له عمود فقاري
---	---------------------------------



الرخويات : المحار + الحليزون + الاخطبوط

& تعيش في اليابسة والماء
& معظمها حجمها صغير إلا **الحبار**
يبلغ طوله حافة مدرسية
& عدد اللافقاريات أكبر من الفقاريات
في الأرض (تغطي بقضاء صلب رقيق
يسمى بالهيكس الخارجي
& تقسم إلى 6 مجموعات



الإسفنجيات : بها ثقب تسحب الماء والغذاء



المقصليات : مثل الحشرات والعنكب وسرطان البحر & وهي أكبر مجموعة اللافقاريات



الهلاميات : ليس لها عظام ولا دماغ تلدغ فريستها مثل قنديل البحر مثل قنديل البحر



تجم البحر : تتغذى عن طريق أنابيب بأقدامها



الديدان : ليس لها هيكل داخلي ولا خارجي وتتغذى الجند

المجموعة	كيف تتنفس ؟	كيف تتكاثر ؟	ماذا يغطي جسمها ؟
الطيور لها جناحان تطير بهما	بالرئتين	ببيالبيض	الريش
الزواحف (تماسيح + سلاحف + ثعابين	الرئتين	بالببيض	حراشف
البرمائيات : تعيش بين الماء (ضفدع + سلمندر)	صغارها بالخياشيم تكبر تتنفس بالرئتين	بالببيض	جلد رطب
الأسماك	الخياشيم	بالببيض	القشور
الثدييات تلد وترضع صغارها الحليب البقرة + الأسد + الحصان وغيرها الحيتان + الدلافين	الرئتين تتنفس بالرئتين ولحم وترضع صغارها فهي من الثدييات	تولد أي تجنب صغارا وترضعها لبنا	القرو + الشعر + الصوف

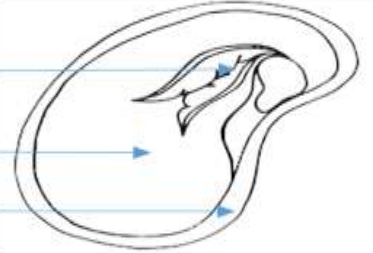
المخلص الدرسي : كيف تنتج النباتات البذور
من 92-98

البذرة : هي جزء ينمو إلى نبات جديد
الجنين : هو نبات الصغير
& بداخل البذرة غذاء للجنين + غلاف قوي لحماية
الجنين

النباتات الزهرية
الزهرة : جزء في النبات ينتج
البذور
& لها تركيب ذكري = حبوب اللقاح
& تركيب أنثوي = بويضات
حبوب اللقاح + بويضات = التلقيح
= تنتج البذرة = الثمرة

& الرياح + النحل + طائر
الطنان + الخفاش = تنقل حبوب
اللقاح لأنها تمتص الرحيق
ويلتصق حبوب اللقاح بجسمها

& تنتقل البذور = بواسطة
الحيوانات + بواسطة الهواء + أو
تسقط الثمرة على الأرض وتتغفن



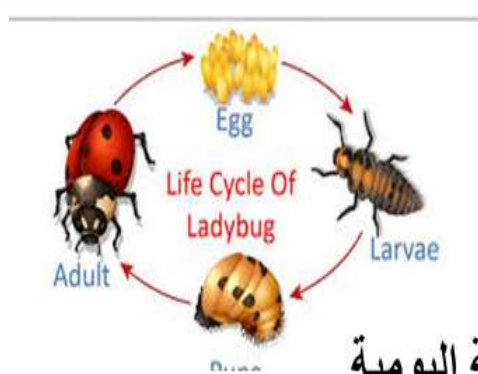
النباتات المخروطية
+ أجزاء نباتية تنتج البذور
& تتكاثر بالمخاريط (مثل الصنوبر فهي مخروطية)
ليست لديها أزهار لكن تنتج البذور بالتلقيح داخل المخاريط



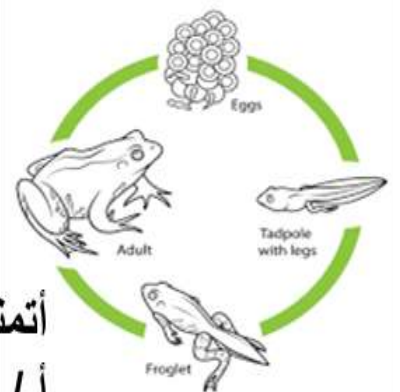
السرخس : نبات لا تنتج بذورا
& تنتج الأبواغ : لا يخزن البوغ غذائه
& ينمو السرخس الجديد عندما يسقط البذرة
في الأرض

& تتكاثر البطاطس من البقع البيضاء أو الأعين
& بعضها تتكاثر بالساق = تسمى بصلة النبات

ملخص دورة حياة الحيوانات	من 108 - 112
التحول	تغير شكل الحيوان من مرحلة لأخرى
دورة حياة الضفدع	بيضة في الماء - شرغوف - ضفدع صغير - ضفدع كبير
دورة حياة الدعسوقة	بيضة - يرقة - شرنقة - دعسوقة
دورة حياة السمكة	بيضة - سمكة صغيرة - سمكة كبيرة
دورة حياة السلحفاة	بيض في الرمل - سلحفاة صغيرة - سلحفاة كبيرة
دورة حياة الفهد	الشبل - فهد صغير - فهد كبير
هل يمر الكل بالتحول ؟	تمر الضفادع والحشرات بالتحول لا تمر الزواحف - الطيور - الأسماك بالتحول



Life Cycle of a Frog



أتمنى عزيزاتي المتابعة اليومية
أ / منى أحمد / م / منى أحمد

ملخص درس الوراثة

& الصفة : سمة الكائن الحي

& الصفة الوراثية : هي سمة تأتي من الأبوين

& الوراثة : انتقال السمات من الآباء إلى الأبناء

من الصفات الوراثية

الإنسان = لون العين + لون الشعر + لون البشرة

الحيوان = لون العين + لون الشعر

النبات = لون الزهرة + شكل الزهرة

صفة وراثية : سمة انتقلت من الأبوين (لون العين - لون الشعر - لون البشرة)

الصفة المكتسبة : هي صفة يكتسبها أي يتعلمها الكائن

الحي من البيئة التي حوله (الخياطة - الرسم - العزف -

جدول الضرب - الكتابة - القراءة - السباحة - التحدث

بلغة أخرى)

صفة متأثرة بالبيئة : صفة تنتج بسبب تغير البيئة لا تورث

مثل ثقوب الشجر التي تسببها نقار الخشب

- تساقط أفرع الشجر بسبب العاصفة

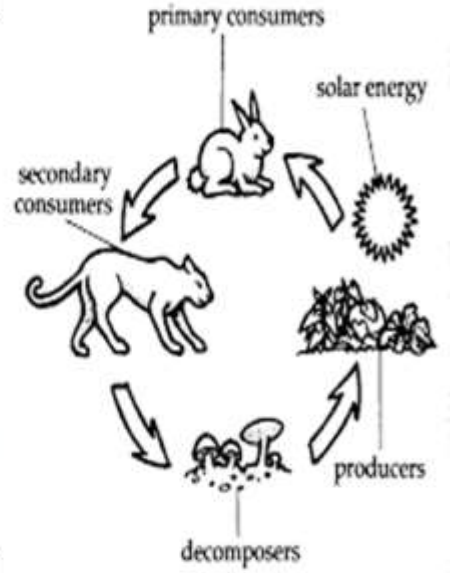
الملخص الدراسي للنظام البيئي
أتمنى المتابعة عزيزاتي .. أ/ منى أحمد

النظام البيئي : تضم الكائنات الحية والمكونات غير حية تتفاعل مع بعضها البعض (مثل البركة - المحيط - الصحراء - الغابة)

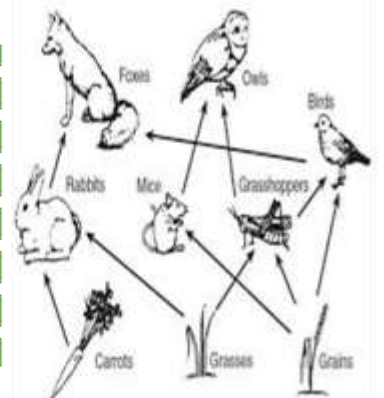
الموطن البيئي : مكان تعيش فيه الكائنات الحية وتحصل على حاجاتها



نموذج السلسلة الغذائية
& كيفية انتقال الطاقة من كائن حي إلى آخر داخل النظام يبدأ من الشمس = الطاقة + المنتج (تنتج الغذاء) = النبات كل الحيوانات = مستهلك = يستهلك = يتغذى على كائن حي آخر البكتريا + الفطريات = محلل (تحلل الكائن بعد موته)



الشبكة الغذائية : تضم أكثر من سلسلة غذائية & يتغذى الحيوان على أكثر من نوع من الحيوانات & البكتريا لها دور في تقليل أعداد الكائنات الميتة





2019-2020مراجعة عامة لمادة العلوم للصف الثالث الأساسي

الإسم بالصف

أولاً	حوظ حول الإجابة الصحيحة بعد قراءة المفهوم
1	من الصفات <u>المتأثرة بالبيئة</u> أ- القراءة ب- الندبة (علامة) ج- النوم
2	أفعى الإغوانه تمر بمراحل تشبه دورة حياة أ- الغزال ب- الضفدع ج- السلحفاة
3	كائن حي تمر دورة حياته <u>بالتحول</u> أ- الضفدع ب- الثعبان ج- العقرب
4	تمر الفراشة بمرحلة قبل أن تكون <u>بالغة</u> أ- يرقة ب- شرنقة ج- بيضة
5	<u>التحدث باللغة</u> الصينية فهي صفة أ- مكتسبة ب- متأثرة بالبيئة ج- وراثية
6	<u>انتقال</u> السمات من الآباء إلى الأبناء أ- الوراثة ب- السمة ج- الصفات الموروثة
7	تضع <u>الضفدع</u> بيضها في أ- الرمل ب- الماء ج- الورقة
8	عملية <u>تتغير</u> بها شكل الكائن الحي أ- دورة الحياة ب- التحول ج- النمو
9	حيوان لا يمر <u>بالتحول</u> أ- الأرنب ب- الضفدع ج- الدعسوقة
10	<u>تتساقط</u> أفرع <u>الشجر</u> بسبب الرياح فهي أ- صفة وراثية ب- صفة متأثرة بالبيئة ج- صفة مكتسبة



الإختبار التقويمي لمادة العلوم للصف الثالث الأساسي – الفصل الدراسي الأول
2020-2019

الإسم بالصف

تابع	حوظ حول الإجابة الصحيحة بعد قراءة المفهوم
20	مجموعة من الأجزاء تعمل معا لحل مشكلة ما
	أ- النظام ب- التكنولوجيا ج- التقدم العلمي
21	نموذج يمكن اختباره
	أ- النظام ب- النموذج الأولي ج- التكنولوجيا
22	الإكتشاف العلمي هو
	أ- التقدم العلمي ب- النظام ج- العولمة
23	التكنولوجيا تجعل العالم وكأنه يبدو صغيرا
	أ- التقدم العلمي ب- العولمة ج- مقايضة
24	طرق يغير بها الإنسان حياته للأفضل وتسهيل أموره
	أ- التقدم العلمي ب- التكنولوجيا ج- العولمة
25	استخدام الموارد بحكمة
	أ- ترشيد الإستهلاك ب- النموذج ج- المقايضة
26	كيف كان يتواصل الناس قديما
	أ- الهاتف ب- الدخان ج- الانترنت
27	الجزء من النظام ف الاتصالات الذي يتوسط الأجزاء
	أ- المدخلات ب- العملية ج- المخرجات
28	<u>نعم صديقي سأذهب معك رسالة كتبها أحمد ردا على صديقه</u>
	أ- المدخلات ب- المخرجات ج- التغذية الراجعة



الإختبار التقويمي لمادة العلوم للصف الثالث الأساسي – الفصل الدراسي الأول
2020-2019

الإسم بالصف

تابع	حوظ حول الإجابة الصحيحة بعد قراءة المفهوم
29	يبدأ نظام الاتصالات أ- المخرجات ب- المدخلات ج- التغذية الراجعة
30	كائن حي يعيش في المحيط من المنتجات أ- الطحالب ب- المرجان ج- الأشجار
31	الإكتشاف العلمي هو أ- التقدم العلمي ب- النظام ج- العولمة
32	مالذي يمد البذرة بالطاقة لتتبت ؟ أ- الجنين ب- الغذاء المخزون ج- التربة
33	تساعد الحشرات والرياح في نقل أ- حبوب اللقاح ب- البويضات ج- الزهرة
34	أين تتكون الثمرة ؟ أ- الصنوبر ب- الزهرة ج- الحزاز
35	تتكون البذرة بشجرة الصنوبر داخل أ- الزهرة ب- المخروط ج- الجنين
36	الحشرة التي تفقس من البيضة أ- اليرقة ب- الشرنقة ج- المنتج
37	<u>تعتبر جميعها من المحلات ما عدا</u> أ- الديدان ب- الفطريات ج- الضفدع



الإختبار التقويمي لمادة العلوم للصف الثالث الأساسي – الفصل الدراسي الأول
2020-2019

الإسم بالصف

تابع	حوظ حول الإجابة الصحيحة بعد قراءة المفهوم
38	ماذا لو لم يكن في بركة ما محلات أ- لن تموت الحيوانات ب- تزيد أعداد الكائنات الميتة ج- تبقى كما هي
39	كيفية انتقال الطاقة من كائن حي لآخر تعيش معا أ- النظام البيئي ب- السلسلة الغذائية ج- المحلل
40	الإكتشاف العلمي هو أ- التقدم العلمي ب- النظام ج- التقدم العلمي
41	العش وجحر الثعبان هي أ- النظام البيئي ب- الموطن البيئي ج- المكان
42	كل الكائنات الحية والغير الحية تعيشا معا كالغابة والصحراء أ- المجتمع ب- النظام البيئي ج- المأوى
43	تأثرت الشجرة بثقوب صغيرة وكبيرة نتيجة تقار الخشب أ- صفة موروثية ب- صفة مكتسبة ج- وراثية
44	حيوان يعتني بصغاره حتى تكبر أ- السلحفاة ب- الثعبان ج- الطيور
45	تتكاثر شجرة الصنوبر بواسطة أ- الزهرة ب- البذرة ج- المخروط
46	<u>تتكاثر البطاطا بواسطة</u> أ- الأعين ب- الساق ج- الزهرة



الإختبار التقويمي لمادة العلوم للصف الثالث الأساسي – الفصل الدراسي الأول
2020-2019

الإسم بالصف

تابع	حوظ حول الإجابة الصحيحة بعد قراءة المفهوم
57	انتاج كائن حي جديد أ- التلقيح ب- التكاثر ج- النمو
58	عندما يكبر الكائن الحي ويزيد عدده فإنه أ- يتكاثر ب- ينمو ج- يخزن الغذاء
59	يلدغ النحل الإنسان خوفا فهي أ- يتخلص من الفضلات ب- يستجيب ج- ينمو
60	وضعت مريم نبات في الصندوق بثقب صغير أمام الشمس فإنه يستجيب باحثا عن أ- الماء ب- الهواء ج- ضوء الشمس
61	حاجات الكائن الحي أ- ينمو ب- يتكاثر ج- الماء
62	وحدة بناء الحياة أ- الخلية ب- الغذاء ج- الماء
63	كيف يمكنني رؤية خلية البكتريا أ- العدسة ب- البوصلة ج- المجهر
64	نبات الجزر والفجل تمتلك جذور أ- عرضية ب- وتدنية ج- قصيرة
65	<u>نبات له ساق لينه</u> أ- أزهار الخزامى ب- النخلة ج- شجرة المانجو
66	الساق الصلبة للشجرة تسمى أ- الأوراق ب- الجذع ج- الساق



الإختبار التقويمي لمادة العلوم للصف الثالث الأساسي – الفصل الدراسي الأول
2020-2019

الإسم بالصف

تابع	حوظ حول الإجابة الصحيحة بعد قراءة المفهوم
67	تكون أوراق الصنوبر أ- عريضة ومسطحة ب- ابرية قصيرة
68	أوراق القيقب أ- ابرية ب- سميكة ج- عريضة ومسطحة
69	تنتج النبات في عملية البناء الضوئي أ- السكر ب- الأكسجين ج- السكر والأكسجين
70	التذي تستخدمه النبات في صنع غذائها أ- النيتروجين ب- الأكسجين ج- ثاني أكسيد الكربون
71	تحدث عملية البناء الضوئي في أ- الورقة ب- الجذور ج- الساق
72	المادة التي تعطي اللون الأخضر للنبات أ- الكلورفيل ب- الثغور ج- الفتحات
73	من النباتات المزهرة أ- القرع ب- الجنكة ج- العرعر
74	تعتبر نباتات غير مزهرة ما عدا أ- الكرز ب- الطقسوس ج- العرعر
75	<u>تستخدم الحيوانات كل الأعضاء للحصول على الأكسجين عدا</u> أ- الجلد ب- الرئتان ج- العينين
76	كل الزواحف من الحيوانات لها أ- عمود فقري ورئتان ب- الرئتان ج- ساق ورئتان



- اختاري الإجابة الصحيحة من بين الإجابات لكل سؤال
- 1- تتكون البكتريا من
أ- خليتان
ب- خلية واحدة
ج- عديدة الخلايا
- 2- جزء في النبات يثبت النبات في التربة
أ- الجذور
ب- الأوراق
ج- الساق
- 3- المكان الآمن الذي تحتاجه الكائن الحي لتحمي نفسها
أ- المأوى
ب- البيئة
ج- المادة
- 4- عندما ينتج الكائن الحي نوعا منه ويزيد عدده أي أنه
أ- ينمو
ب- يتكاثر
ج- يتنفس
- 5- تتنفس كل من السلمندر والديدان بـ
أ- الخياشيم
ب- الرئتان
ج- الجلد
- العملية التي تقوم بها النبات لصنع غذائها تسمى بـ.....
أ- التكوين
ب- البناء الضوئي
ج- الإضاءة
- يغطي جسم السلحفاة
أ- الجلد
ب- الفرو
ج- الحرشف
- المادة التي تعطي اللون الأخضر.....
أ- الكلوروفيل
ب- الأكسجين
ج- الماء
- 9- الغاز الذي تنتجه النبات بعملية البناء الضوئي
أ- الأكسجين
ب- ثاني أكسيد الكربون
ج- الهيدروجين - أ
- 10- عندما تتجه لضوء الشمس بميلان ساقها تعتبر خاصية
أ- تنمو
ب- تستجيب
ج- تتكاثر
- 11- تنتج النبات في عملية البناء الضوئي
أ- السكر
ب- ضوء الشمس
ج- الماء
- 12- حيوان فقاري يغطي جسمه الريش
أ- الببغاء
ب- الأسد
ج- الثعبان
- 13- فتحات في الورقة يدخل منها الأكسجين
أ- الثغور
ب- الأنابيب
ج- الكلوروفيل
- 14- بعض الجذور لها دور في تخزين الغذاء مثال
أ- الخس
ب- الجزر
ج- البرتقال
- 15- نباتات خالية من الأزهار تسمى بـ
أ- المزهرة
ب- غير مزهرة
ج- شوكية



		-	يعتبر الأرجل الصناعية ضمن التقدم العلمي
نظام الاتصالات	نظام النقل		
			مجموعة من الأجزاء تعمل معا
العولمة	النظام		التكنولوجيا
			يبدأ نظام الاتصالات ب
مدخلات	عملية		المخرجات
			سلسلة من الخطوات لتطوير المنتجات
التقدم العلمي	التكنولوجيا		عملية التصميم
			الحيوان الذي أصبح مهدد بالانقراض بسبب المبيدات الحشرية
الصقور	الديناصور		النسر الأصلع
			الخطوة التي تكون بعد تحديد المشكلة
أنشئ نموذج	اقترح الحل		اصنع نموذج
			يطلق على الكائن الذي يأكل كائن حي آخر
المحلل	المستهلك		المنتج
			الكائن الذي يقوم بدور المحلل
الحشرات	البكتريا		النبات
			معظم المنتجات تحصل على الطاقة من
المحلات	ضوء الشمس		المستهلكات
			مالذي يمد البذرة بالطاقة
الهواء	التربة		الغذاء المخزن

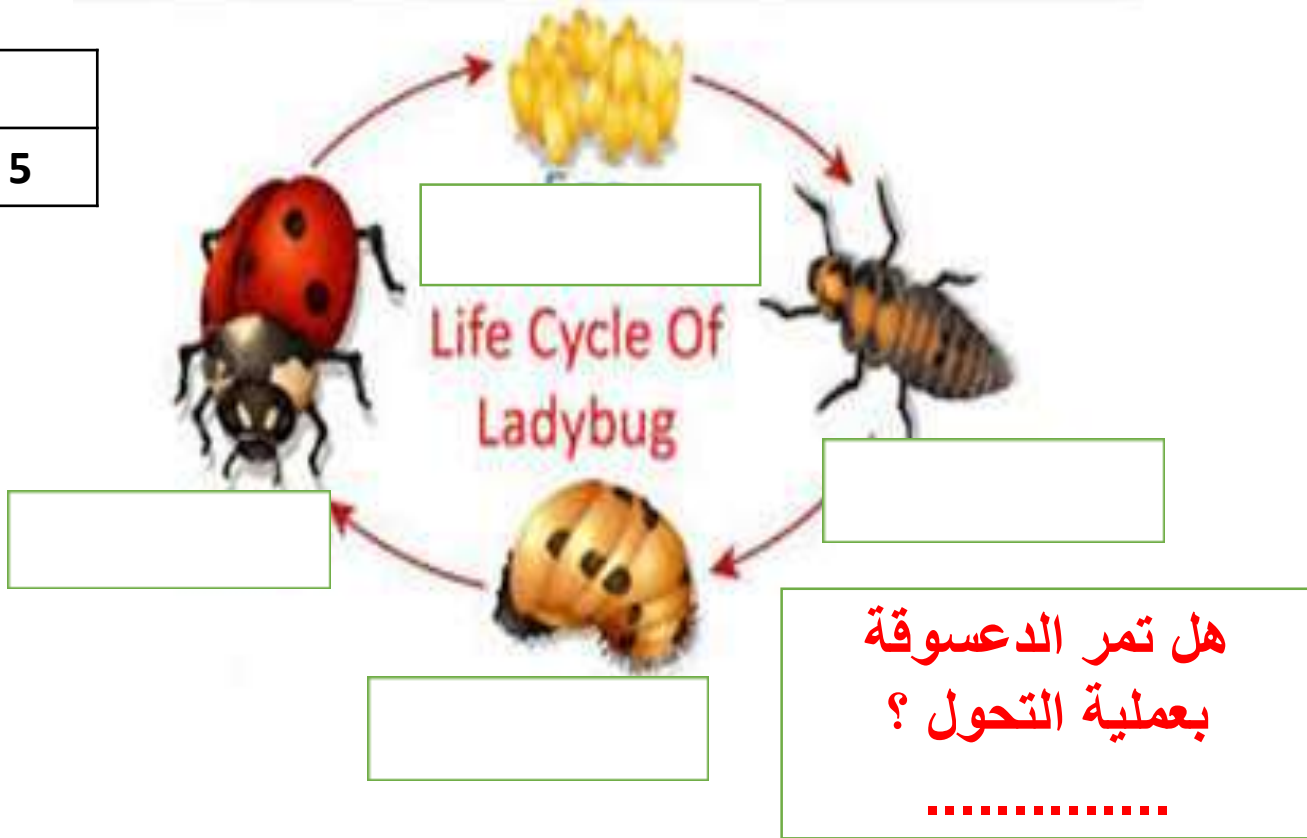


تابع الإختبار التقويمي لمادة العلوم للصف الثالث الأساسي – الفصل الدراسي الأول
2020-2019

الإسم بالصف

ثانيا : سجل مراحل نمو الدعسوقة (شرنقة - بيضة - يرقة - دعسوقة)

5



5

ثالثا صنف الصفات إلى موروثية ومكتسبة

الرسم - لون الشعر - شحمة الأذن - الكاراتيه - لون البشرة

صفة مكتسبة	صفة موروثية



الإختبار التقويمي الثاني لمادة العلوم للصف الثالث الأساسي – الفصل الدراسي
2019-2020 الأول

ثانيا

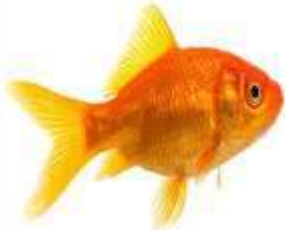
صنفي الحيوانات الآتية تبعا للجدول
تبيض – تلد – شعر – قشور – رنتان – خياشيم

اسم الحيوان	كيف تتنفس؟	مالذي يغطي جسمها؟	تلد أم تبيض
1- الدب
2- طائر الطنان
3- السمكة الذهبية

9

ثالثا

اشرح شرح مبسط كيف تتنفس السمكة



.....

.....

.....

2

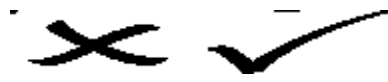
أتمنى لكم التميز دائما .. معلمتكم / منى أحمد



الإختبار التقويمي الثاني لمادة العلوم للصف الثالث الأساسي
2018-2019- الفصل الدراسي الأول

25

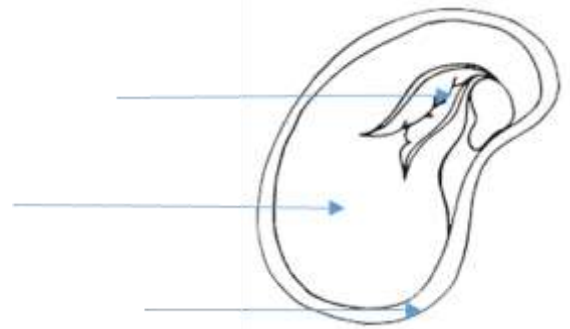
أنا النجمة اللامعه بالصف



السؤال الأول (ضعي علامة

- أ- يتنفس الشرغوف بالرئتين ()
ب- المرحلة التي تكون قبل الدعسوقة شرنقة ()
ج- تساعد البقرة في نقل حبوب اللقاح إلي البويضات ()
د- تتكاثر شجرة الصنوبر بالمخاريط ()
هـ - النبات الصغير الذي في البذرة هو غلاف البذرة ()

السؤال الثاني : ضعي أجزاء البذرة صحيحة عليها (غلاف البذرة - الجنين - البذرة)



السؤال الثالث : صلي بين كل صفة إلى نوعها موروثه أو صفة مكتسبة

صفة موروثه

صفة مكتسبة





تابع / الإختبار التقويمي الثاني لمادة العلوم للصف الثالث
2018-2019 الأساسي - الفصل الدراسي الأول

25 أنا النجمة اللامعه بالصف

السؤال الثالث : اختاري الإجابة الصحيحة

أ - انتقال حبوب اللقاح إلى البويضات تسمى بعملية
التكوين

الزهرة

التلقيح

ب- جزء في النبات يكون الثمرة هي

الجنور

الساق

الزهرة

ج- جميع الحيوانات تساعد النبات على التكاثر ما عدا

النحلة

البعوض

الفراشة

هـ عملية تتغير فيه شكل الكائن الحي من مرحلة لأخرى

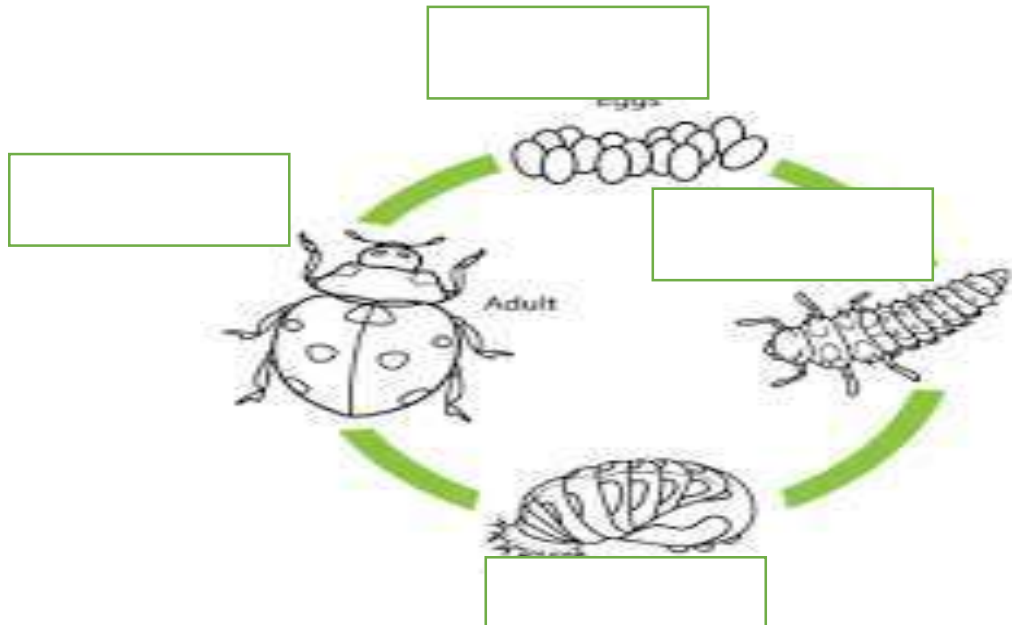
الدوران

التحول

أ- التلقيح

+++++

السؤال الرابع : اكتبى دورة حياة الدعسوقة (بيضة - دعسوقة - شرنقة - يرقة)

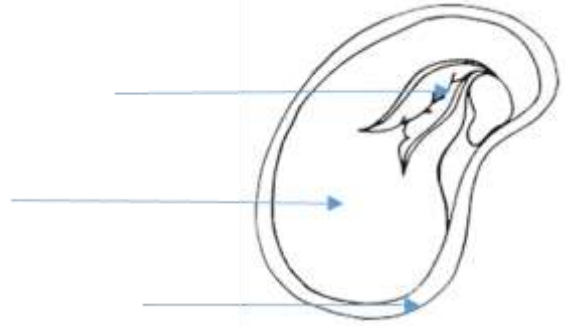




السؤال الأول (ضعي علامة

- أ- يتنفس الشرغوف بالرئتين ()
ب- المرحلة التي تكون قبل الدعسوقة شرنقة ()
ج- تساعد البقرة في نقل حبوب اللقاح إلي البويضات ()
د- تتكاثر شجرة صنوبر بالمخاريط ()
هـ - النبات الصغير الذي في البذرة هو غلاف البذرة ()

السؤال الثاني : ضعي أجزاء البذرة صحيحة عليها (غلاف البذرة - الجنين - البذرة)



السؤال الثالث : صلي بين كل صفة إلى نوعها موروثة أو صفة مكتسبة

صفة موروثة

صفة مكتسبة





صلي بين كل جزء من أجزاء النبات بوظيفته
- تصنع الغذاء ولديها ثغور

& الجذور

- تمتص العناصر الغذائية والماء

& الساق

- تنقل وتوصل الماء إلى أجزاء الزهرة

& الزهرة

تكون الثمرة

- & الأوراق

لاحظي النموذج الذي أمامك وأجيبى عن الأسئلة الآتية



أ- يسمى هذا النموذج بـ.....

ب- المنتج هو

ج- يحتاج المنتج إلى لصنع غذائه

د- كوني سلسلة غذائية

.....

ك- اذكرى بعض المستهلكات

.....

م- ما هو الكائن الذي يتغذى على كل الكائنات بعد موتها؟
المستهلك

دورات حياة النباتات

اختر المصطلح المناسب لكل تعريف



- () أجزاء نبتية تنتج البذور .
- () جزء يمكن أن ينمو إلى نبت جديد .
- () جزء نبتي ينتج البذور .
- () انتقال حبوب اللقاح من الجزء الذكري للزهرة إلى الجزء الأنثوي البويضة

اختر الإجابة الصحيحة :-

- ١- بعض النباتات تنتج أبواغ مثل : _____
الصنوبر - النبت الزهري - السرخس و الحزاز
- ٢- تنتج الأعضاء الذكورية في الزهرة _____
حبوب اللقاح - البويضات - التلقيح
- ٣- تنتقل البذور عبر _____
الرياح الرياح و الحيوانات الحيوانات فقط
- ٤- النباتات الزهرية مثل الكرز ينتكثر عن طريق
الزهرة - المخریط - الابواغ

ضع () أو (X) امام العبارات الآتية :

- ١- () تشرب النحلة الرحيق من الزهرة و تلتصق حبوب اللقاح بجسمها.
- ٢- () جميع النباتات تنتج مخریط .
- ٣- () قد تسقط الثمرة على الأرض و تتعفن و تنمو شجرة كبيرة .
- ٤- () يتكاثر نبت السرخس بالأبواغ .



فقاريات	الهيكل الخارجي	الثدييات	اللافقاريات	الاسماك	الحيوانات المفصليّة
---------	----------------	----------	-------------	---------	---------------------

- ١- الحيوانات التي لديها عمود فقري تسمى
- ٢- طبقة رقيقة وصلبة تغطي جسم الحيوان لتحمه
- ٣- حيوانات ليس لها عمود فقري ولا عظام
- ٤- الحيوانات التي تلد وترضع صغارها ويغطي جسمها الشعر او الفرو
- ٥- الحيوانات التي تتنفس بالخياشيم ويغطي جسمها القشور وتتحرك بالزعانف
- ٦- حيوانات لافقارية لديها أرجل مفصليّة تساعد على الحركة

صنّف الحيوانات الآتية بوضع الرقم في المجموعة المناسبة:

لافقاريات
.....

فقاريات
.....



5



4



3



2



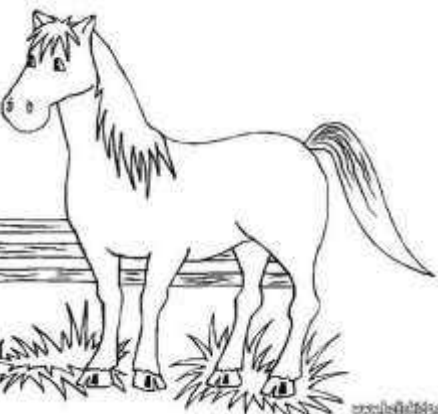
1

التفكير الناقد :

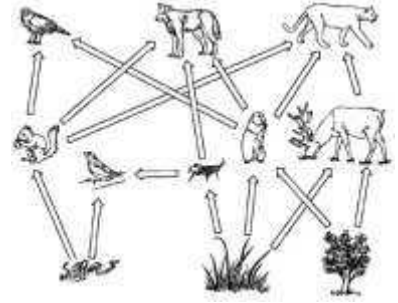
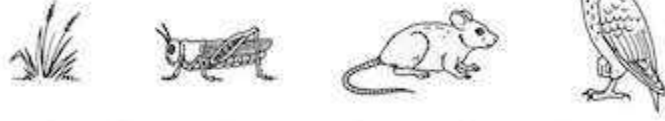
صنّفى الحيوان الذى أمامك من حيث :

اولا : هل هو حيوان فقاري ام لا فقاري ؟

ثانيا : الى أي مجموعة ينتمي ؟ ولماذا ؟

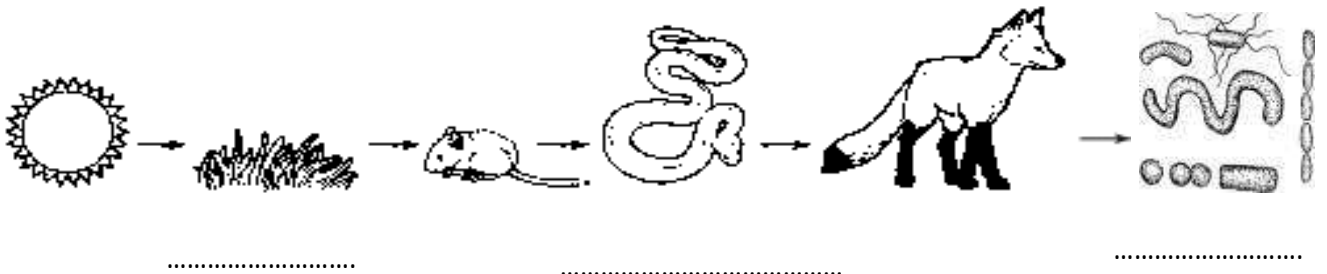


ميز بين سلسلة الغذائية والشبكة الغذائية. اكتب تحت كل صورة مسمها



اكتب تحت سلسلة الاعداد مسمى كل من يوجد في السلسلة الغذائية.

مستهلك	منتج	محلل
--------	------	------



اكتب المفردة عند المفهوم المناسب.

السلسلة الغذائية - النظام البيئي - الشبكة الغذائية - المنتج - المستهلك - المحلل

- ١- هو كائن حي يحلل مادة النباتات والحيوانات الميتة.
- ٢- هو كائن حي يتغذى على كائنات حية أخرى.
- ٣- هو الكائن الحي الذي يصنع غذاءه بنفسه.
- ٤- مكان يشكل فيها الكائنات الحية والجمادات التي تتفاعل مع بعضها البعض.

٥- انتقال الطاقة من كائن حي إلى آخر داخل النظام البيئي.

٦- ترابط السلاسل الغذائية مع بعضها