

خطة الأسبوع الأول
6 - 2 / 1 / 2023

- الوحدة الأولى - مراجعة أقسام الجمل
 - الوحدة الثانية - مراجعة الجملة الاسمية
 - الوحدة الثالثة - مراجعة أقسام الفعل
 - الوحدة الرابعة و الخامسة
- نصوص بيرلز (أنترتيكا)

عودا حميدا
وفصلا دراسيا
سعيدا وموفقا

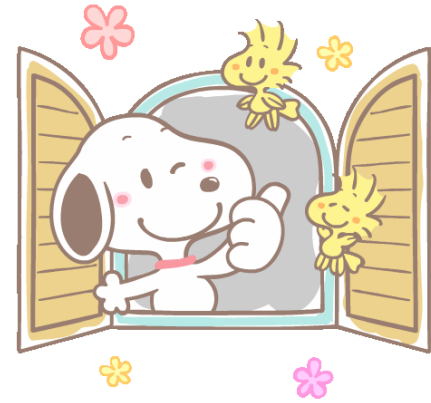
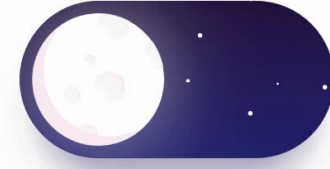


اللهم



لا علم لنا

إلا ما علمتنا إنك أنت العليم الحكيم
اللهم علما ما ينفعنا وأنفعنا بما علمتنا



مرحبًا بكم طلابي
المبدعون
في حصة اللغة العربية



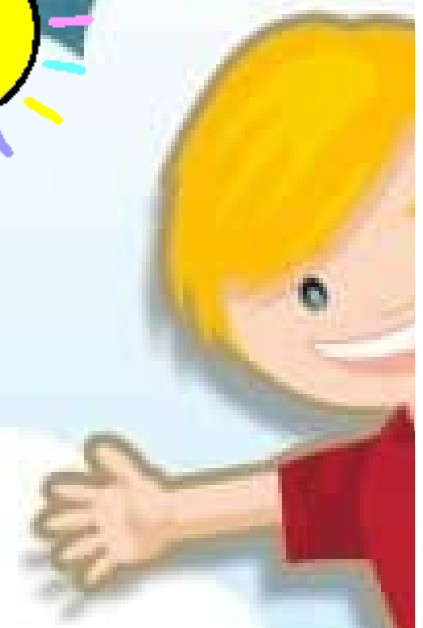
الفوائين
+
الدمتين
التهيئة
الحافزة
الأهداف
و العنوان
عرض
الدرس
عمل
المجموعا
ت
الأنشطة
الفردية
النشاط
الختامي
بطاقه
خدمه
المهام
الإثرائية

الأشهر الميلادية

31	يوليو	7	31 يوما	يناير	1
31	أغسط س	8	28-29	فبراير	2
30	سبتمبر	9	31	مارس	3
31	أكتوبر	10	30	أبريل	4
30	نوفمبر	11	31	مايو	5
31	ديسمبر	12	30	يونيو	6

الأشهر الهجرية

	ربيع الآخر	4	ربيع الأول	3
	جمادي الآخرة	6	جمادي الاو	5
	شعبان	8	رجب	7
	شوال	10	رمضان	9



اليوم: الإثنين
2 / يناير / 2023 - 9 / جمادى الآخرة / 1444 هـ

اليوم: الثلاثاء
3 / يناير / 2023 م - 10 / جمادى الآخرة / 1444 هـ

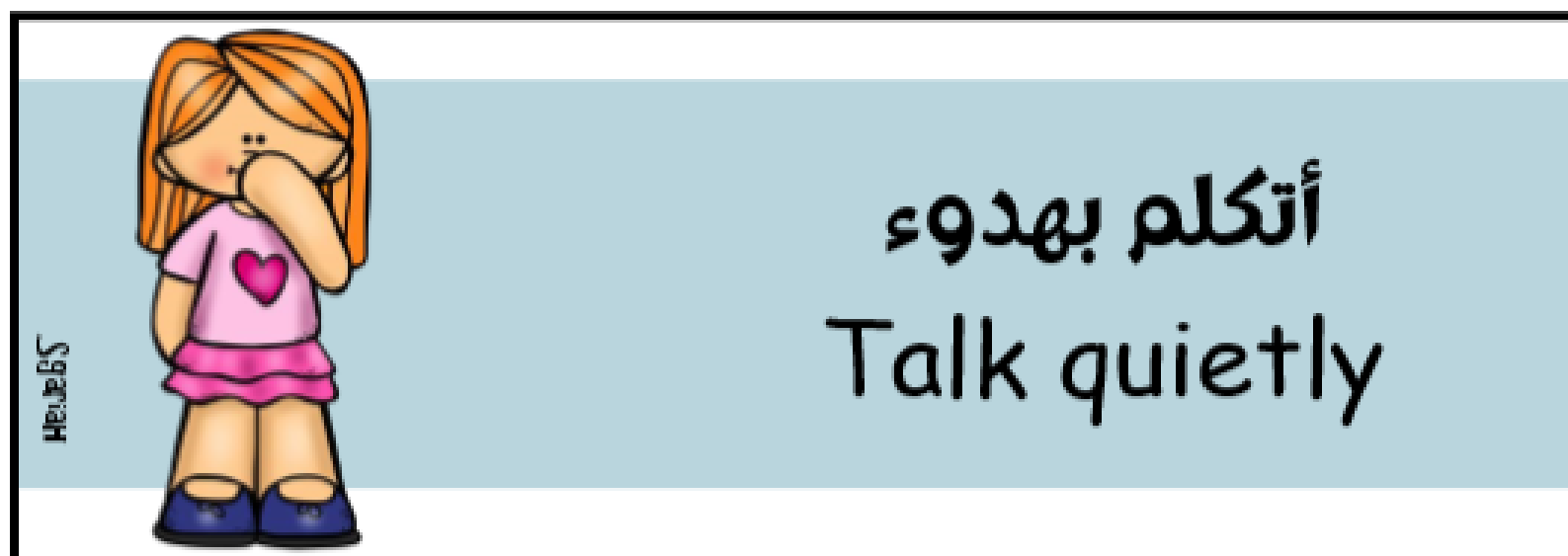
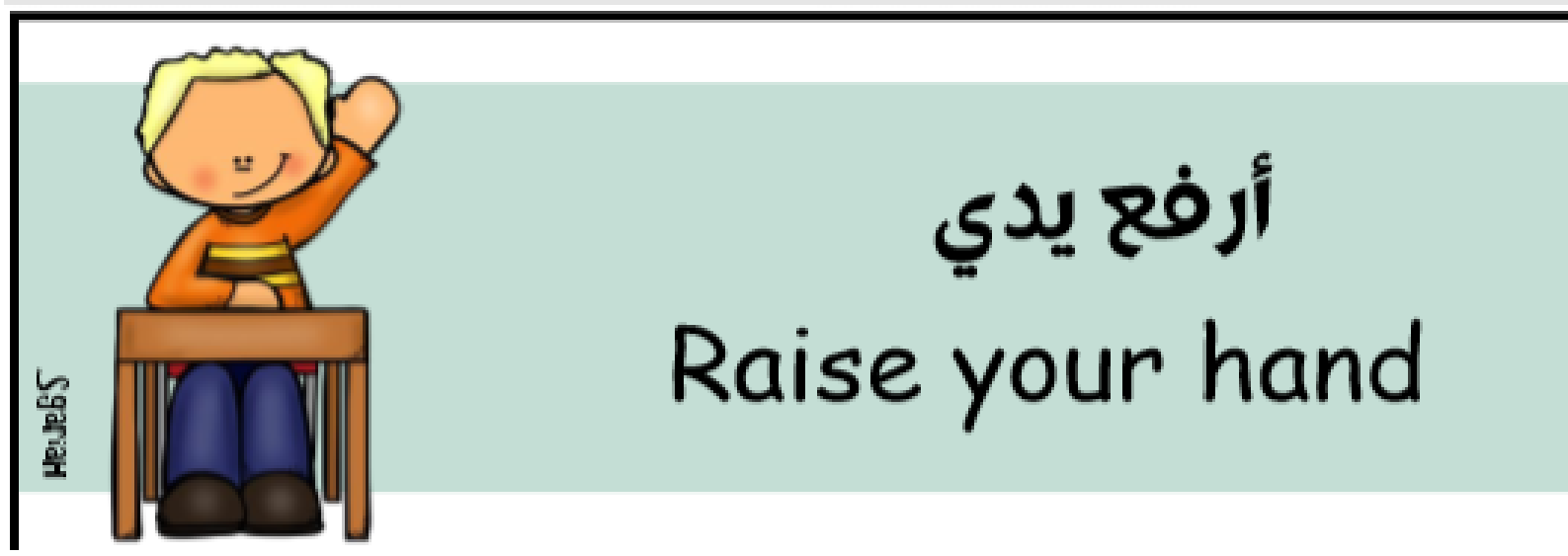
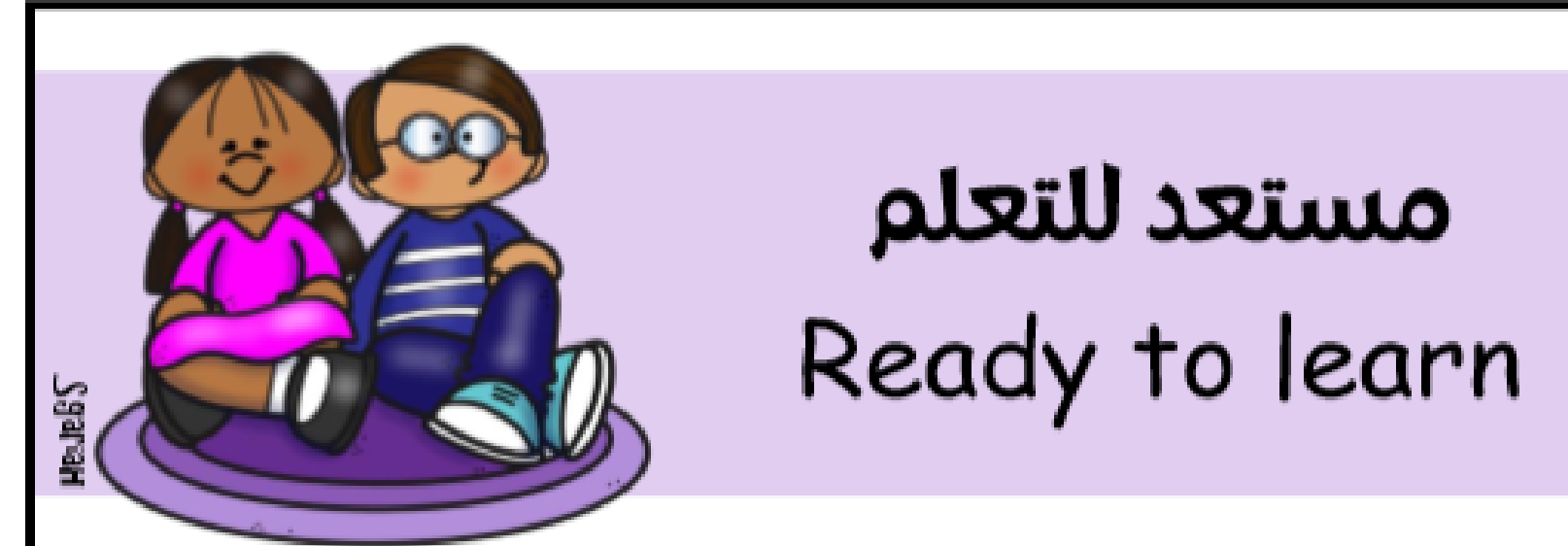
اليوم: الأربعاء
4 / يناير / 2023 م - 11 / جمادى الآخرة / 1444 هـ

اليوم: الخميس
5 / يناير / 2023 م - 12 / جمادى الآخرة / 1444 هـ

اليوم: الجمعة
6 / يناير / 2023 م - 13 / جمادى الآخرة / 1444 هـ

التحدث باللغة العربية

قوانين الحصة



القوانين +
الدمية
التهيئة الحافزة
الأهداف و العنوان
عرض الدرس
عمل المجموعا ت
الأنشطة الفردية
النشاط الختامي
بطاقة خروج
المهام الإثرائية



الحضور والغياب



حضور المثالي
3 نقطة/نقاط

التزامي هو
بالحضور هو
سر تفوقي
وتميزي

هيا نلعب مع البطاقات التفاعلية

4

3

2

1

8

7

6

5

القراءة المعبدة	وضوح الصوت	السرعة والطلاقة	صحة القراءة
2	2	3	3

معايير القراءة

مشروع بالقراءة والكتابة
نرتقي



ما هي أنتريكا؟

الأكثر برودةً، وهي أيضًا أكثر

رتفاعًا وائساعًا، وعدد قليل جدًا

ين هناك على مدار العام. يمكنك

رأي قصيرة، ويُقيمون مراكز

نصًا لهم.

هي قارة تقع في جنوب الكرة الأرضية تمامًا، (إن

بحثت عنها على مجسم الكرة الأرضية ستجدها في

الأسفل). تشغل أنتريكا نحو عشر مساحة سطح

الأرض، وهي مغطاة بطبقة من الجليد قد يصل

سُمكها إلى 1.500 متر أو أكثر. يقع القطب

المجموعة الذهبية



القراءة المعبدة	وضوح الصوت	السرعة والطلاقة	صحة القراءة
2	2	3	3

معايير القراءة

مشروع بالقراءة والكتابة
نرتقي



يُغَطِّي جِسْمَ طَائِرِ الْبِطْرِيقِ رِيشٌ كَثِيفٌ مُتَدَاخِلٌ،
يَعْمَلُ هَذَا الرِّيشُ الْكَثِيفُ مَعَ طَبَقَةِ أُخْرَى مِنْ
الرِّيشِ تُشْبِهُ الصَّبُوفَ، وَطَبَقَةِ سَمِيكَةٍ مِنَ الدُّهُونِ
عَلَى حِمَايَةِ الطَّائِرِ مِنْ بُرُودَةِ الْهَوَاءِ وَالرِّيَّاحِ وَالْمَاءِ.

المجموعة الفضية



00:00:57
099

أ

ب

ت

ث

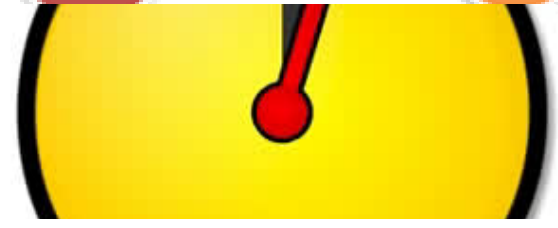
ج

ح

خ

د

ذ



هيا نقرأ هذه الكلمات مع مد الألف

أَدْمُ
خَارِجٌ
شَارِبٌ
غَابٌ
نَاخِرٌ

بَارِدٌ
دَاعِمٌ
صَادِمٌ
فَادِمٌ
نَادِمٌ

تَائِبٌ
ذَاهِبٌ
ضَامِعٌ
قَالَ
هَارِبٌ

ثَابِتٌ
رَائِبٌ
طَارٌ
كَانَ
وَاحِدٌ

جَامِعٌ
زَائِرٌ
ظَاهِرٌ
لَامِعٌ
يَامِنٌ

حَامِلٌ
سَاحِلٌ
عَامِلٌ
مَاسِكٌ

ي

و

ه

ن

م

المجموعة البرونزية

ف

ق

ك

ل

س

ص

ظ

ط

ظ

ر

ز

س

ص

ما أقسام الكلام؟ وما أقسام الجمل؟

تهيئة

الجمل

شجرتي الكلمة
والجملة

الكلمة

جملة فعلية

جملة اسمية

أنواع
الجمل



فعل

فعل

أقسام
الكلام

عنوان الدرس : التمييز بين الجملة الاسمية والجملة الفعلية

نواتج التعلم :



- 1- يميز المتعلم بين الجملة الاسمية
والجملة الفعلية.
- 2- ينشئ المتعلم جملة اسمية
وأخرى فعلية من إنشائه.



تنقسم الجملة في اللغة العربية إلى قسمين

الجملة
الفعلية

هي التي تبدأ بفعل

مفعول

فاعل

فعل

شَرِبَ مُحَمَّدٌ الحَلِيبَ

الجملة
الاسمية

هي التي تبدأ
بالاسم

خبر

مبتدأ

محمَّدٌ مَجْتَهِدٌ

الجُمْلَةُ الاسْمِيَّةُ والجُمْلَةُ الفِعْلِيَّةُ

القوانين +
المتن
التهيئة الحافزة
الأهداف و العنوان
عرض الدرس
عمل المجموعا ت
الأنشطة الفردية
النشاط الختامي
بطاقه خروج
المهام الإثرائية

عبر عن الصورة بجملتين الأولى اسمية والثانية فعلية من إنشائك



.. يميز المتعلم بين الجملة الاسمية والجملة الفعلية 1
ينشئ المتعلم جملة اسمية وأخرى فعلية من إنشائه -2

القوانين +
المتن
التهيئة الحافزة
الأهداف و العنوان
عرض الدرس
عمل المجموعا ت
الأنشطة الفردية
النشاط الختامي
بطاقة خروج
المهام الإثرائية

[https://www.liveworksheets.com/worksheets/ar/%D8%A7%D9%84%D9%84%D8%BA%D8%A9_%D8%A7%D9%84%D8%B9%D8%B1%D8%A8%D9%8A%D8%A9/%D8%A7%D9%84%D9%84%D8%BA%D8%A9_%D8%A7%D9%84%D8%B9%D8%B1%D8%A8%D9%8A%D8%A9/%D8%A7%D9%84%D8%AA%D9%85%D8%B1%D9%8A%D9%86_1_\(%D8%A7%D9%84%D8%AF%D8%B1%D8%B3_6\)_yk2210071cd](https://www.liveworksheets.com/worksheets/ar/%D8%A7%D9%84%D9%84%D8%BA%D8%A9_%D8%A7%D9%84%D8%B9%D8%B1%D8%A8%D9%8A%D8%A9/%D8%A7%D9%84%D9%84%D8%BA%D8%A9_%D8%A7%D9%84%D8%B9%D8%B1%D8%A8%D9%8A%D8%A9/%D8%A7%D9%84%D8%AA%D9%85%D8%B1%D9%8A%D9%86_1_(%D8%A7%D9%84%D8%AF%D8%B1%D8%B3_6)_yk2210071cd)

لعبة التحدي على وورد وول

<https://wordwall.net/ar/resource/15736113/-الجملة-الاسمية-والفعلية>

.. يميز المتعلم بين الجملة الاسمية والجملة الفعلية 1
ينشئ المتعلم جملة اسمية وأخرى فعلية من إنشائه 2-

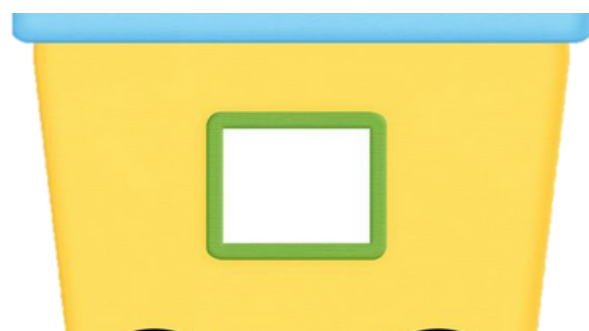
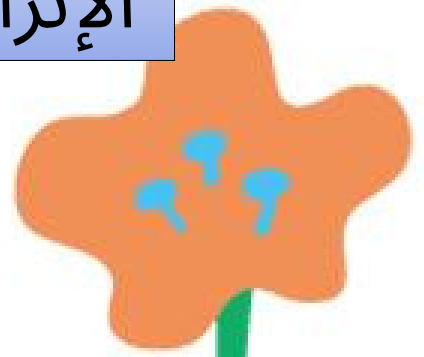
القوانين
+
المتن
التهيئة
الحافزة
الأهداف
و العنوان
عرض
الدرس
عمل
المجموعا
ت
الأنشطة
الفردية
النشاط
الختامي
بطافه
خروج
المهام
الإثرائية

دقيقتي
ن

بطاقة خروج
من الحصة

اكتب بخط جميل في
دفتر اللغة العربية ثلاث
جمل اسمية وثلاث جمل
فعلية من إنشائك

سوف ندرس مراجعة الجملة
الاسمية في الحصة القادمة



الجلسة
الثانية

2

تذكر

:

أنواع الجمل

جملة
فعلية

جملة
اسمية

تبدأ
بفعل

تبدأ
باسم

يلعب
الولد

الولد
يلعب



عنوان الدرس : الجملة

: نواتج التعلم

: يتوقع من المتعلم في نهاية الدرس أن



- .. يحدد أركان الجملة الاسمية 1
- .. يميز بين أنواع الخبر في الجملة الاسمية 2

مخرجات التعلم :

أن يحدد المتعلم الجملة الاسمية -1
أن يتعرف المتعلم أنواع الخبر في الجملة الاسمية -2

خلاصة الجملة
الاسمية وأركانها

تذكر: المبتدأ: هو الاسم الذي يبدأ به
الجملة الاسمية

الخبر: هو الذي يخبرنا عن المبتدأ ويجعل
الجملة الاسمية مكتملة والمعنى مفهوم

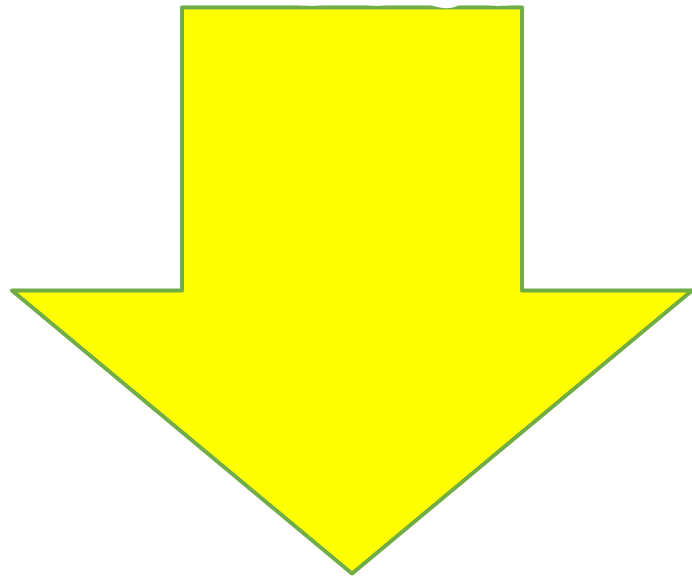
لكي نحدد الخبر نسأل: **(ماذا به المبتدأ)**

أنواع الخَبَرِ فِي الجُمْلَةِ الاسْمِيَّةِ



انواع الخبر

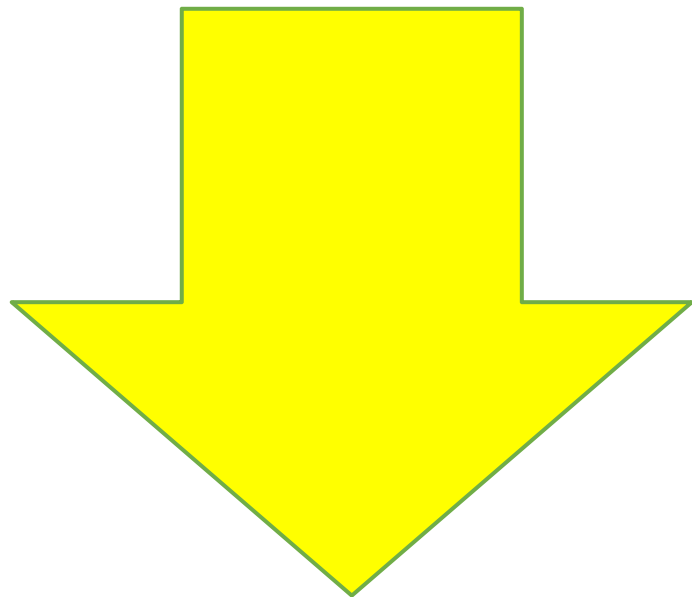
خبر تشبيه
جملة



جر ومجرور

ظرف الزمان
والمكان

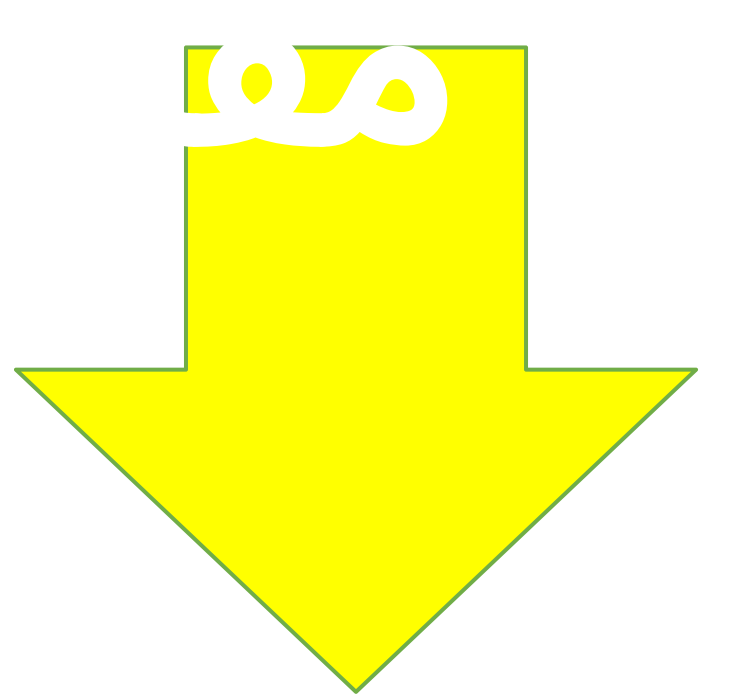
خبر جملة



جملة اسمية

جملة فعلية

خبر



ما ليس جملة ولا
شبه جملة

اكتب الجمل الاسمية بخط جميل في دفترك ثم حدد المبتدا والخبر

: ونوع الخبر كما في المثال الأول

نوع الخبر	الخبر	المبتدا	الجملة الاسمية
خبر مفرد	مجتهدون	الطلاب	الطلاب مجتهدون
جملة فعلية	تجري بسرعة	البنث	البنث تجري بسرعة
جملة اسمية	رائحته فواحة	العطر	العطر رائحته فواحة
مفرد	جميع	الجو	الجو جميل اليوم
مفرد	بلد	الإمارات	الإمارات بلد التسامح
جملة فعلية	تنشر الرائحة الطيبة	الأزهار	الأزهار تنشر الرائحة الطيبة

مفرد

مفرد

جملة فعلية

جميع

بلد

تنشر الرائحة
الطيبة

رائعو

الجو

الإمارا

الأزهار



- 1- يحدد أركان الجملة الاسمية
- 2- يميز بين أنواع الخبر في الجملة الاسمية



القوانين +
الدمج:
التهيئة الحافزة
الأهداف و العنوان
عرض الدرس
عمل المجموعا ت
الأنشطة الفردية
النشاط الختامي
بطاقه خروج
المهام الإثرائية

https://www.liveworksheets.com/worksheets/ar/%D8%A7%D9%84%D9%84%D8%BA%D8%A9_%D8%A7%D9%84%D8%B9%D8%B1%D8%A8%D9%8A%D8%A9/%D9%82%D9%88%D8%A7%D8%B9%D8%AF/%D8%A3%D9%86%D9%88%D8%A7%D8%B9_%D8%A7%D9%84%D8%AE%D8%A8%D8%B1_%D9%81%D9%8A_%D8%A7%D9%84%D8%AC%D9%85%D9%84%D8%A9_%D8%A7%D9%84%D8%A7%D8%B3%D9%85%D9%8A%D8%A9_dg2561467lr

- .. يحدد أركان الجملة الاسمية 1
- .. يميز بين أنواع الخبر في الجملة الاسمية 2

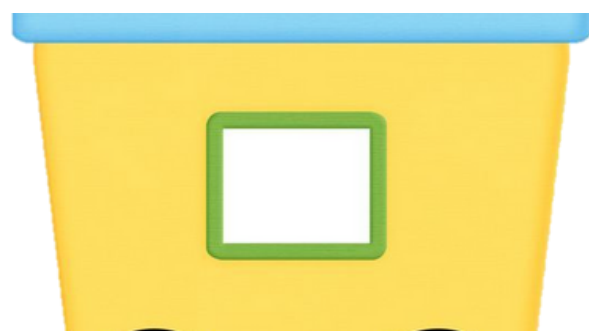
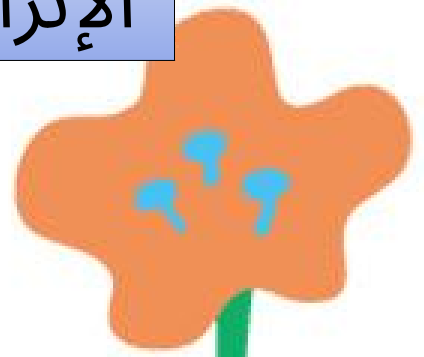
القوانين +
المتن
التهيئة الحافزة
الأهداف و العنوان
عرض الدرس
عمل المجموعا ت
الأنشطة الفردية
النشاط الختامي
بطاقه خروج
المهام الإثرائية

دقيقتي
ن

بطاقة خروج
من الحصة

اكتب في الدفتر جملة
اسمية وحدد المبتدأ
. والخبر فيها

سوف ندرس مراجعة أقسام الفعل
في الحصة القادمة



الجلسة
الثالثة

3

قصة أقسام الفعل





عنوان الدرس : أقسام

: نواتج التعلم

: يتوقع من المتعلم في نهاية الدرس أن



- 1- يستذكر أنواع الفعل الثلاثة
- 2- يكتب جملا مستخدما الأفعال الثلاثة (الماضي)
(المضارع والأمر)

ينقسم الفعل الى ثلاثة أقسام ما هم ؟

الأمر

هو فعل يدل
على طلب
القيام بالشيء
في المستقبل .

التَّزَمُ بالبقاء في
المنزل .

علامته السكون

المضارع

هو ما دل على
فعل يحدث
الآن أو في
المستقبل

يشربُ الولدُ العصيرَ .

علامته الضمة

الماضي

هو ما دل على
حدث في الزمن
ماضٍ وانتهى

كَتَبَ الولدُ الواجبَ .

علامته الفتحة

الأفعال

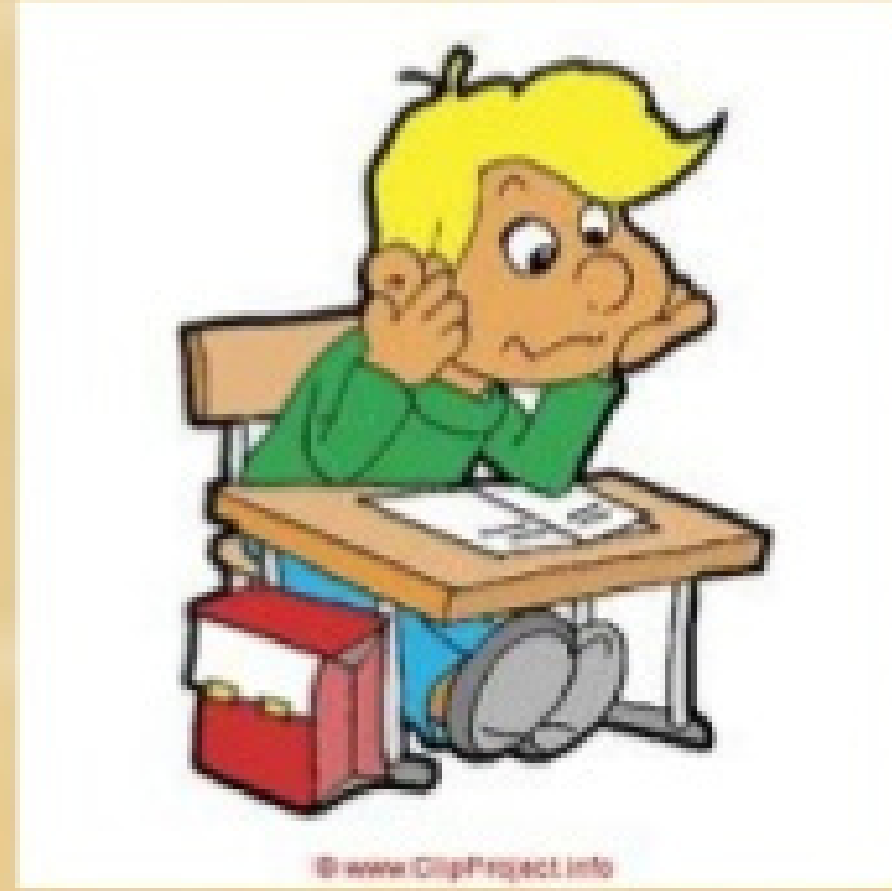
إزمنة الفعل

تعريف
الفعل

ماضي : حدث وانتهى
مضارع: يحدث الآن
أمر : يُطلب منك أو من
غيرك
أحد فعله

هو ما دل على حدث
في زمن معين

عبر عن كل صورة بجملة مستخدما الأفعال الثلاثة



أنواع الأفعال



- يستذكر أنواع الفعل الثلاثة 1
.. يكتب جملا مستخدما الأفعال الثلاثة (الماضي والمضارع والأمر) 2



اقرأ القصة واستخرج الفعل الماضي والفعل المضارع والفعل الأمر

المزارعُ المخادعُ

يُحكى أن مزارعاً مخادعاً قام ببيع بئر الماء الموجود في أرضه لجاره مقابل مبلغ كبير من المال، وعندما جاء المزارع الذي اشترى البئر ليستخدم الماء الموجود فيه في اليوم التالي قال له الرجل المخادع: اذهب من هنا أيها الرجل فأنا قد بعثك البئر لكنني لم أبعك الماء الموجود فيه، دُهِش الرجل مما سمع وتوجه إلى القاضي ليشتكي المزارع المخادع له بعد محاولات عديدة لإقناعه بأن البئر والماء الذي فيه من حقه، سمع القاضي القصة وأمر الرجل المخادع بالحضور، ثم طلب منه أن يعطي الرجل بئره إلا أنه رفض، فقال له القاضي: حسناً، إن كانت الماء لك والبئر لجارك فهياً قم وأخرج ماءك من بئره إذن، جن جنون الرجل المخادع وعرف أن الخديعة لا تضر إلا بصاحبها.

القوانين
+
التمارين
التهيئة
الحافزة
الأهداف
و العنوان
عرض
الدرس
عمل
المجموعا
ت
الأنشطة
الفردية
النشاط
الختامي
بطاقه
خروج
المهام
الإثرائية

القوانين +
المتن:
التهيئة الحافزة
الأهداف و العنوان
عرض الدرس
عمل المجموعا ت
الأنشطة الفردية
النشاط الختامي
بطاقة خروج
المهام الإثرائية

https://www.liveworksheets.com/worksheets/ar/%D8%A7%D9%84%D9%84%D8%BA%D8%A9_%D8%A7%D9%84%D8%B9%D8%B1%D8%A8%D9%8A%D8%A9/%D9%86%D8%AD%D9%88/%D8%A3%D9%82%D8%B3%D8%A7%D9%85_%D8%A7%D9%84%D9%81%D8%B9%D9%84_ag1508698hh

<https://wordwall.net/ar/resource/12649101/-أقسام-الفعل/>

مراجعة

١- يستذكر أنواع الفعل الثلاثة 1
٢- يكتب جملا مستخدما الأفعال الثلاثة (الماضي والمضارع والأمر 2
(

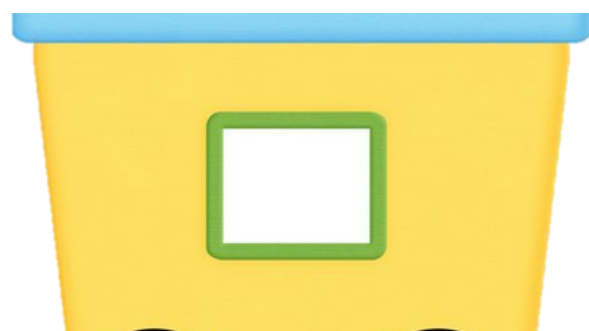
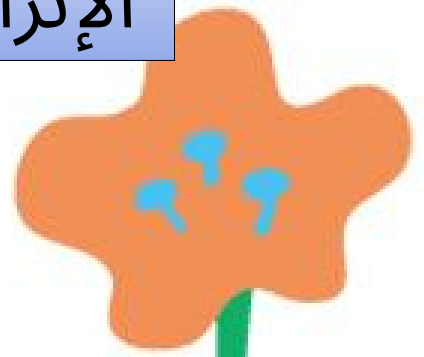
القوانين
+
المتن
التهيئة
الحافزة
الأهداف
و العنوان
عرض
الدرس
عمل
المجموعا
ت
الأنشطة
الفردية
النشاط
الختامي
بطاقه
خروج
المهام
الإثرائية

دقيقتي
ن

بطاقة خروج
من الحصة

اكتب في دفتر اللغة
العربية ثلاثة أفعال من
عندك في جملي تامة

سوف ندرس نص قرائي
في الحصة القادمة (أنتريكا)



الدراسة
الخاصة

4

تت

نتت

ا

ك



الوحدة الإلكترونية عنوان الدرس : أنترتيكا

: نواتج التعلم

: يتوقع من المتعلم في نهاية الدرس أن

- يقرأ النصوص بطلاقة قراءة جهرية مراعيًا 1
التنغيم و الضبط السليم
- يجيب عن أسئلة الفهم والاستيعاب 2



الآتي بعنوان: **"أنتريكا أرض الجليد"** ثم أجب عن الأسئلة بعده:

نيكا؟



خريطة القارة الجنوبية

عُ في جنوب الكرة الأرضية تمامًا، (إن
أعلى مجسم الكرة الأرضية ستجدها في
تشغل أنتريكا نحو عشر مساحة سطح
بي مغطاة بطبقة من الجليد قد يصل
1.500 متر أو أكثر. يقع القطب
مُنْتَصَفِ أنتريكا.

أنتري

الطقس في أنتارتيكا:

خريطة القارة الجنوبية

أنتارتيكا هي القارة الأكثر برودة، وهي أيضا أكثر القارات جفافا وارتفاعا واتساعا، وعدد قليل جدا من الناس يعيشون هناك على مدار العام. يمكث العلماء هناك لفترات قصيرة، ويقومون بمراكز أبحاث بُنيت خصيصا لهم.



الصيف في أنتارتيكا بين شهري أكتوبر ومارس، وتكون كل تلك الفترة نهارا متواصلًا. وفي فصل الشتاء، وهي الفترة ما بين أبريل إلى سبتمبر، يحدث

العكس حيث تدخل أنتارتيكا في ظلام مستمر مدته ستة أشهر.



(وَتُكْتَبُ - 28⁵ مِئْوِيَّةً) عِلَامَةٌ (-) تُشِيرُ

هِيَ أَقْلُ مِنْ دَرَجَةِ التَّجْمُدِ الَّتِي تَبْلُغُ

فِي الْفَتْرَةِ مَا بَيْنَ أُبْرَيْلَ إِلَى سِبْتَمْبَرِ يَكُونُ

رِازَةٌ فِي الْقُطْبِ الْجَنُوبِيِّ - ٨٩ ° مِئْوِيَّةً.

إِلَى هَذَا الْمُسْتَوَى فَإِنَّ مُحْتَوَى كَأْسِي مَاءٍ

الْهَوَاءِ يَتَّجَمَدُ قَبْلَ أَنْ يَصِلَ إِلَى سَطْحِ الْجَلِيدِ. قَدْ يَضْطَرُّ الْعُلَمَاءُ إِلَى اسْتِخْدَامِ

بِعَيْنَاتِهِمْ بِدَرَجَةِ حَرَارَةِ أَكْثَرِ دِفْئًا.

أَجِبْ عَنِ الْأَسْئَلَةِ الْآتِيَةِ:

الإجابة في الدردشة

1. أَيْنَ تَوْجَدُ أَنْتَرْتِيكَ عَلَى مُجَسِّمِ الْكُرَةِ الْأَرْضِيَّةِ؟

القارة الجنوبية

2. أَنْتَرْتِيكَ هِيَ أَكْثَرُ الْأَمَاكِنِ بُرُودَةً عَلَى سَطْحِ الْكُرَةِ الْأَرْضِيَّةِ. مَا الصِّفَاتُ الْأُخْرَى الَّتِي تَنْصِفُهَا
أُنْتُنَا؟

أ. الْأَكْثَرُ جَفَافًا وَارْتِفَاعًا وَاتِّسَاعًا.

ب. الْأَكْثَرُ أَمْطَارًا وَعَوَاصِفًا.

ت. الْأَكْثَرُ جَفَافًا وَهَبُوبًا لِلرِّيَّاحِ

ث. الْأَكْثَرُ ارْتِفَاعًا وَانْتِشَارًا لِلسُّحُبِ.

الإجابة في الدردشة

القطب الجنوبي

4. فَكِّرِي مَا وَرَدَ فِي النَّصِّ عَنِ أَنْتَرْتِيكَ. حَدِّدِي سَبَبَيْنِ يَمْنَعَانِ كَثِيرًا مِنْ زَائِرِي أَنْتَرْتِيكَ عَنْ زِيَارَتِهَا
بَيْنَ أْبْرِيْلِ وَسِبْتَمْبَرِ.

أ.....
شدة البرودة

ب.....
الظلام والليل المستمر

5. لِمَاذَا وَرَدَ فِي النَّصِّ عِبَارَةٌ: "فَإِنَّ مُحْتَوَى كَأْسِ مَاءٍ مَغْلِيٍّ، إِذَا قَذَفْتَهُ فِي الْهَوَاءِ يَتَجَمَّدُ قَبْلَ أَنْ
يَصِلَ إِلَى سَطْحِ الْجَلِيدِ؟

أ. لِتُخْبِرَكَ عَنْ مَدَى سُخُونَةِ الْمَاءِ فِي أَنْتَرْتِيكَ

ب. لِتَعْرِفَ مَا الَّذِي يَشْرِبُهُ النَّاسُ فِي أَنْتَرْتِيكَ

ت. لِتَتَعَرَّفَ كَيْفَ يَعِيشُ الْعُلَمَاءُ فِي أَنْتَرْتِيكَ

د. لِتُخْبِرَكَ عَنْ مَدَى الْبُرُودَةِ فِي أَنْتَرْتِيكَ

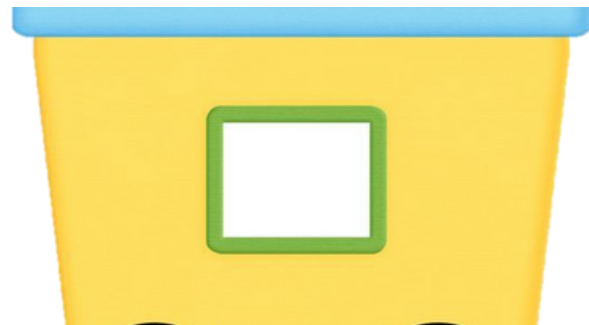
<https://quizizz.com/join>

دقيقتي
من



اذكر معلومة تعلمتها اليوم
عن أنتريكا

سوف نكمل النص القرائي
في الحصة القادمة (أنتريكا)



الجلسة الخامسة

5



الوحدة الإلكترونية عنوان الدرس : تابع أنترتيكا

: نواتج التعلم

: يتوقع من المتعلم في نهاية الدرس أن

- يقرأ النصوص بطلاقة قراءة جهرية مراعيًا 1
التنغيم و الضبط السليم
- يجيب عن أسئلة الفهم والاستيعاب 2

البطريق في أنتارتيكا

أكثر الطيور إنتشارًا في أنتارتيكا هي طيور البطريق. هذه الطيور لا تستطيع الطيران، لكنها تستخدم أجنحتها القصيرة كزعانف؛ فهي ماهرة جدًا في السباحة. وعلى اليابسة تتهاوى طيور البطريق وهي قائمة، أو تتحرك بقفزات قصيرة. يُغطي جسم طائر البطريق ريشٌ كثيفٌ مُتداخلٌ، يعمل هذا الريش الكثيف مع طبقة أخرى من الريش تُشبه الصوف، وطبقة سميكة من الدهون على حماية الطائر من برودة الهواء والرياح والماء. تختشد طيور البطريق في جماعاتٍ كي تحصل على مزيدٍ من الدفء.



رسالة من أنثريكا

(سارة وين) هي إحدى العالمات اللاتي يعملن في أنثريكا، بعد قراءتك رسالتها التي وجهتها إلى ابن أخيها (دانييل) ستتعرفن كثيراً على تجربتها في أنثريكا.

أنثريكا

الجمعة 9 / ديسمبر

عزيزي (دانييل)،

أكتب رسالتك التي وعدت بإرسالها لك من أنثريكا، ومعها الصورة التي طلبتها. تخيل كم أنا متحمسة لوجودي هنا أخيراً، وسأري على خطوات سبقني إليها كثير من المستكشفين المعروفين. الوضع هنا يختلف كثيراً عن العالم الذي تعودت عليه.

6. بِحَسَبِ النَّصْرِ، فِيمَ تُسْتَخْدَمُ الْبَطَارِقُ زَعَانِقَهَا؟

● في الطَّيْرَانِ

ب. في السِّبَاخَةِ

ت. لِتُدْفِئَةَ صَبَاغِهَا

ث.

يغطي جسمها ريش كثيف.
لديها طبقة من الدهون.
تحتشد في جماعات.

أفينا في أنترتيكا

7. أذكَرُ ثَلَاثًا

1. لديهم أطعمة مجففة ومعلبة.

2. يحتاج طهي الطعام لوقت أطول.

3.

10. في أَيِّ جُزءٍ مِنَ النَّصِّ ذُكِرَ سُمُّكَ الْجَلِيدِ فِي أَنْتَرْتِيكََا؟

أ. مَا هِيَ أَنْتَرْتِيكََا؟

ب. الطَّقْسُ فِي أَنْتَرْتِيكََا:

ت. البِطْرِيْقُ فِي أَنْتَرْتِيكََا

ث. رِسَالَةٌ مِنْ أَنْتَرْتِيكََا

11. فِي هَذَا النَّصِّ، ذُكِرَتْ طَرِيقَتَانِ لَتَتَعَرَّفَ بِهَمَا عَلَى أَنْتَرْتِيكََا:

• مَا هِيَ أَنْتَرْتِيكََا؟

• رِسَالَةٌ مِنْ أَنْتَرْتِيكََا

- فِي أَيِّ جُزءٍ كَانَتِ الْمَعْلُومَاتُ مُفِيدَةً أَكْثَرَ، وَمَلَاذَا؟

الدردشة

12. أَيُّ جُمْلَةٍ مِنَ الْجُمَلِ الْآتِيَةِ عَنِ أَنْتَرْتِيكَ صَحِيحَةٌ؟

أ. مِنَ السَّهْلِ الْعَيْشُ فِيهَا.

ب. كَثِيرٌ مِنَ النَّاسِ يَعِيشُونَ فِيهَا.

ت. يَرْتَدِي النَّاسُ هُنَاكَ مَلَابِسَ سَمِيكَةً.

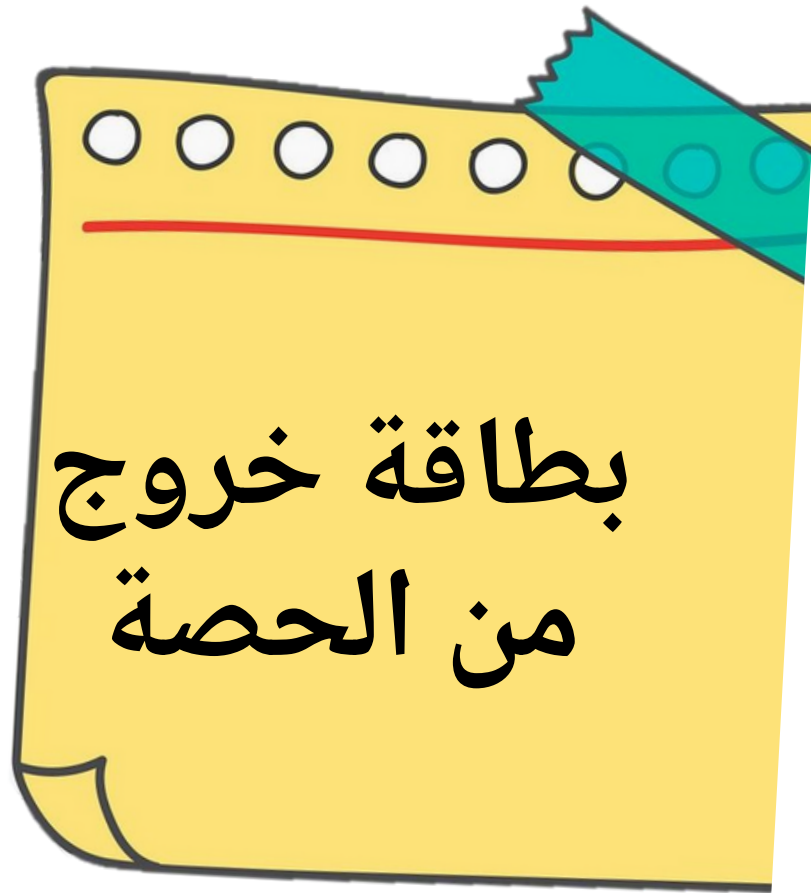
ث. يَعِيشُ النَّاسُ هُنَاكَ فِي بُيُوتٍ خَاصَّةٍ.

13. أَيْنَ يَقَعُ الْقُطْبُ الْجَنُوبِيُّ بِالنِّسْبَةِ لِأَنْتَرْتِيكَ؟

أ. فِي الْمُنْتَصَفِ

ب. فِي الْأَسْفَلِ

ت. فِي الْأَعْلَى



نحل معًا أسئلة الاختبار
quizzz
لنتنقل لهذا الرابط

<https://quizzz.com/admin/quiz/5f719d921b355e001b14046e/%D8%A3%D9%86%D8%AA%D8%B1%D8%AA%D9%8A%D9%83%D8%A7>



المهام الإثرائية



أربعة
نقاط

القارئ
الأفضل

كل يوم سنقوم
بالدخول إلى منصة
LMS وتنفيذ النشاط
المطلوب

سوف ندرس قصة
معطفي القرمزي
في الحصة القادمة

قراءة قصة أنتريكا
من منصة التعلم الذكي