

تغيرات الطقس مراجعة

الصف : الأول

مي
ال
ي

المادة /
العلوم

Tuesday, 23/2/2021



الوقاية من فايروس كورونا



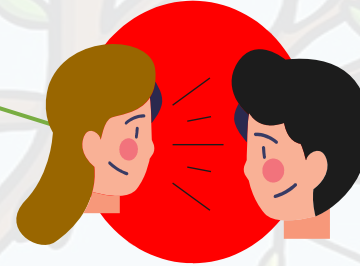
غسل اليدين
بالصابون



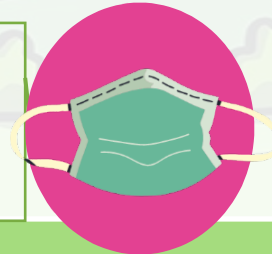
تجنب لمس العينين والأنف
بيد ملوثة



تجنب الاتصال
المباشر
مع الآخرين



لا تشارك كمامتك مع
الآخرين



تغيرات الطقس مراجعة



نظام النقاط



طالب الشهر
5 نقطة/نقاط



المبدع
4 نقطة/نقاط



المؤدي الأفضل
3 نقطة/نقاط

نشاط تفاعلي

التهيئة الحافزة



[https://quizizz.com/join?
gc=62745308](https://quizizz.com/join?gc=62745308)

QUIZ

الطقس

76% average accuracy • 1525 plays

3rd grade • Science

24 days ago by sahar gomaa

1 Save Share Copy and Edit

INSTRUCTOR-LED SESSION Start a live quiz

ASYNCHRONOUS LEARNING Assign homework

10 questions

SHOW ANSWERS PREVIEW

Report an issue 30 seconds

Question 1

مقياس مدى سخونة الشيء وبرودته يسمى . Q.

answer choices

درجة الحرارة

الرياح

المطر

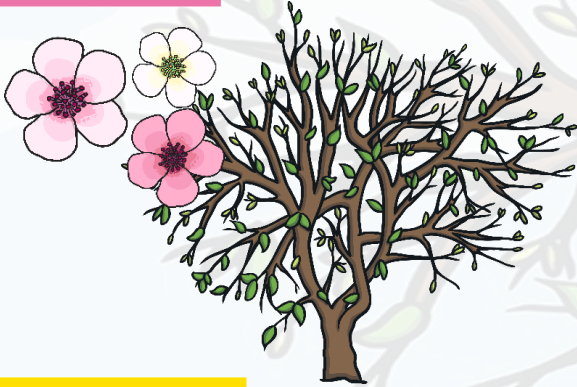
الضباب

تغيرات الطقس مراجعة

نتائج التعلم:

يطبق القدرة المعرفية في حل أسئلة متنوعة عن التغيرات في الطقس.

spring



summer



fall



winter



المفردات :

الطقس weather

الفصل season

الربيع spring

الصيف summer

الشتاء winter

الخريف fall

الدرس: التغيرات في الطقس - مراجعة
نتائج التعلم: يصف كيفية تغير الطقس في فصل الشتاء .
كلمات الدرس: الطقس - weather - الفصل - season - الربيع - spring - الصيف - summer - الشتاء - winter - الخريف - fall

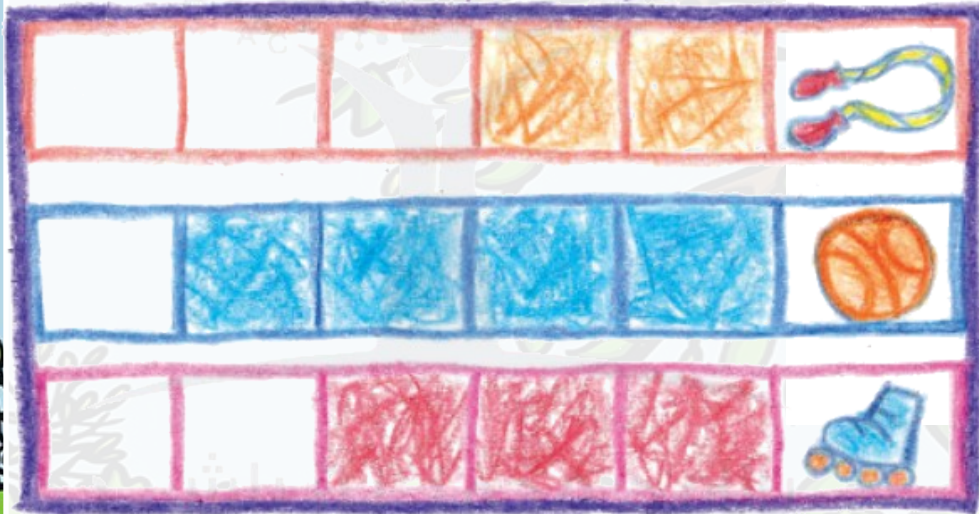
إِسْتِخْدَامُ الرِّيَاضِيَّاتِ فِي العُلُومِ

الرَّسْمُ البَيَانِيُّ لِلطَّقْسِ

تُشَارِكُ إِيمَانٌ صَدِيقَتَهَا النَّشَاطَ الَّذِي تُحِبُّ
الْقِيَامَ بِهِ فِي الأَيَّامِ المُشْمِسَةِ.
صَمَّمَتْ رَسْمًا بَيَانِيًّا بِالْأَعْمَدَةِ لِتَوْضِيحِ مَا
اكتَسَفَتْهُ.



أَنْشِطَةُ اليَوْمِ المُشْمِسِ

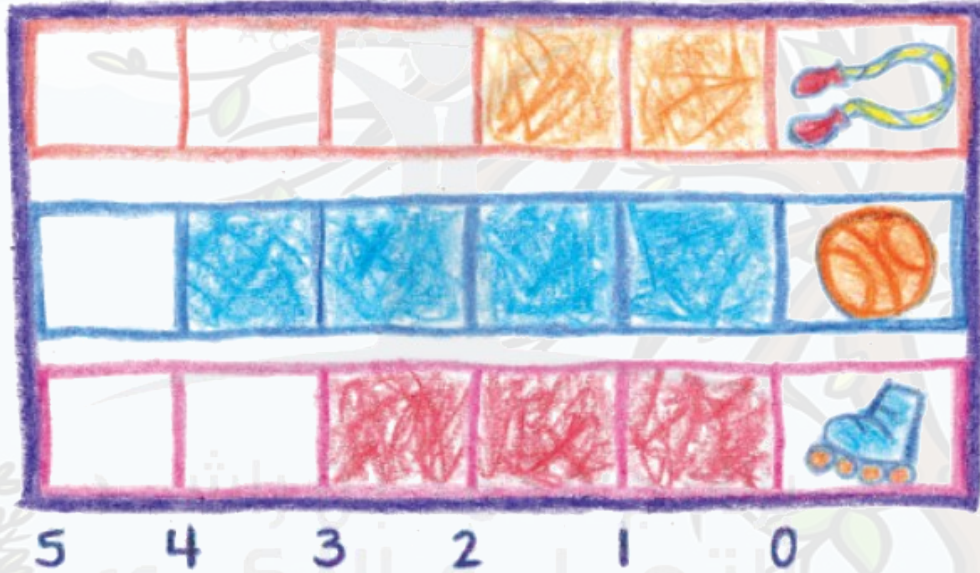


5 4 3 2 1 0

الدرس: التغيرات في الطقس - مراجعة
نتائج التعلم: يصف كيفية تغير الطقس في فصل الشتاء .
كلمات الدرس: الطقس - weather - الفصل - season - الربيع - spring - الصيف - summer - الشتاء - winter - الخريف - fall

ما هو النشاط المفضل لدى إيمان وصديقتها في الأيام المشمسة؟

أَنْشِطَةُ الْيَوْمِ الْمُشْمِسِ



كرة السلة

ما هو النشاط الأقل ممارسة في اليوم المشمس؟

القفز بالحبل

بكم يزيد عدد المرات التي قامت بها إيمان بممارسة لعبة كرة السلة عن التزلج؟
تزيد بواحد

الْمُتَرَدِّدَاتُ

الدرس: التغيرات في الطقس - مراجعة
 ناتج التعلم: يصف كيفية تغير
 الطقس في فصل الشتاء .
 كلمات الدرس: الطقس
 season - weather الفصل
 الربيع - spring الصيف
 summer - الشتاء winter
 الخريف fall

السَّحَابُ
 الصَّيْفُ
 الثيرموميتر
 الشِّتَاءُ



اسْتَحْدِمْ كُلَّ كَلِمَةٍ فِي الْمُرَبَّعِ مَرَّةً وَاحِدَةً لِإِكْمَالِ الْجُمَلِ.

1. الْفَضْلُ الْأَكْثَرُ حَرَارَةٌ هُوَ
 الصيف

2. يَتَكَوَّنُ السحاب من
 قَطْرَاتٍ صَغِيرَةٍ مِنَ الْمَاءِ، أَوْ قِطْعٍ صَغِيرَةٍ مِنَ
 التَّلْجِ.

3. الْفَضْلُ الْأَقْلُ مِنْ حَيْثُ عَدَدُ سَاعَاتِ النَّهَارِ هُوَ

الشتاء

4. يُمَكِّنُنَا قِيَاسُ دَرَجَةِ حَرَارَةِ الْهَوَاءِ بِاسْتِحْدَامِ

الثيرموميتر

أَجِبْ عَنِ الْأَسْئَلَةِ الْآتِيَةِ.

5. مَا أَوْجَهُ الْإِخْتِلَافِ بَيْنَ الْخَرِيفِ وَالرَّبِيعِ؟

الخريف أكثر بروده وتتساقط الأوراق تهاجر الطيور

الربيع دافىء تنمو الأوراق – تعود الطيور لموطنها

6. لِمَاذَا تَنْمُو الثَّبَاتَاتُ جَيِّدًا فِي الرَّبِيعِ وَالصَّيْفِ؟

لتوفر كمية كبيرة من ضوء الشمس والماء

7. إِلَى أَيِّ مَدَى تَوَثَّرَ الشَّمْسُ فِي دَوْرَةِ الْمَاءِ؟

لولا الشمس لن يسخن الماء ولن يتحول لبخار ماء

الدرس: التغيرات في الطقس -

مراجعة

نتائج التعلم: يصف كيفية تغير

الطقس في فصل الشتاء .

كلمات الدرس: الطقس

season -weather الفصل

الربيع -spring الصيف

summer -الشتاء winter

-الخريف fall



8. **تنبأ.** ما الذي سيحدث - برأيك - لبزجة الماء الصغيرة الموضحة في هذه الصورة؟

تجف لأن الشمس ستحول الماء إلى بخار ماء.

9. **الفكرة الرئيسية والتفاصيل.** حدّد اسم الفصل الذي يأتي بعد الخريف. ما أوجه الاختلاف بين هذا الفصل وفصل الصيف؟

الشتاء وهو أشد برودة وضوء الشمس أقل.

الطقس يقسم السنة لأربعة فصول.

10. ماذا تعرف عن الطقس؟



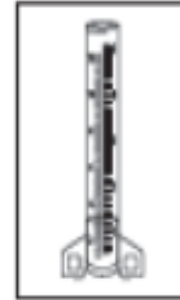
الدرس: فصل الشتاء

ناتج التعلم: يصف كيفية تغير الطقس في فصل الشتاء.

كلمات الدرس: الطقس - weather - الفصل - season - الربيع - spring - الصيف - summer - الشتاء - winter - الخريف - autumn

تدريب للاختبار

1. أنظر إلى الصور.



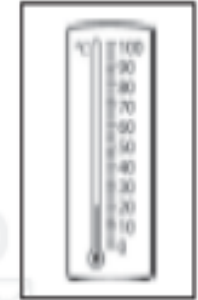
مقياس المطر



دوّارة الرّيح



ميزان إلكتروني



الثيرموميتر

يريد خالد أن يعرف مدى سخونة الجو في الخارج.
ما الأداة التي ينبغي أن يستخدمها؟

الثيرموميتر

B ميزان إلكتروني

C دوّارة الرّيح

D مقياس المطر

2. نفّذ هذه الشجرة أوزافياً.



في أي فصل من العام
يحدث ذلك؟

A الشّاء

B الرّبيع

C الصّيف

D الخريف

تقييم ختامي

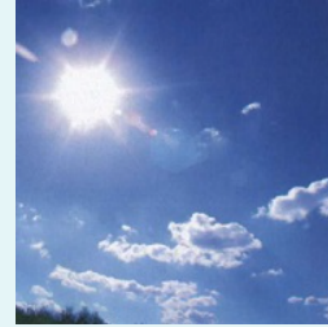
الطقس هو حالة الجو كل :

- سنة
- فصل
- يوم

<https://seraj-uae.com/test/1634/take/d891bdf1dd>

2

اختر ما يدل على حالة السماء في الصورة :



- مشمسة
- غائمة
- ممطرة