

مذكرة الوحدة السادسة

مادة التربية الإسلامية

# التربية الإسلامية

الصف الأول

الفصل الدراسي الثالث



اسم الطالب : .....

الصف .....

إعداد المعلمة /فاطمة عبدالله رباع

مدرسة الرمس ح 1

عنوان الدرس  
سورة الكوثر

لون

بِسْمِ اللَّهِ الرَّحْمَنِ الرَّحِيمِ

قراءة سورة الكوثر

نهر في الجنة



عنوان الدرس  
سورة الكوثر

أكمل سورة الكوثر بوضع كلمات الآية في المكان المناسب :

الْكَوْثَرَ - انْحَرْ - الْأَبْتَرُ

بِسْمِ اللَّهِ الرَّحْمَنِ الرَّحِيمِ

إِنَّا أَعْطَيْنَاكَ ..... ﴿1﴾ فَصَلِّ لِرَبِّكَ

و..... ﴿2﴾ إِنَّ شَانِئَكَ هُوَ ..... ﴿3﴾



عنوان الدرس  
فضل تلاوة القرآن و  
حفظه

أكمل الحديث الشريف :

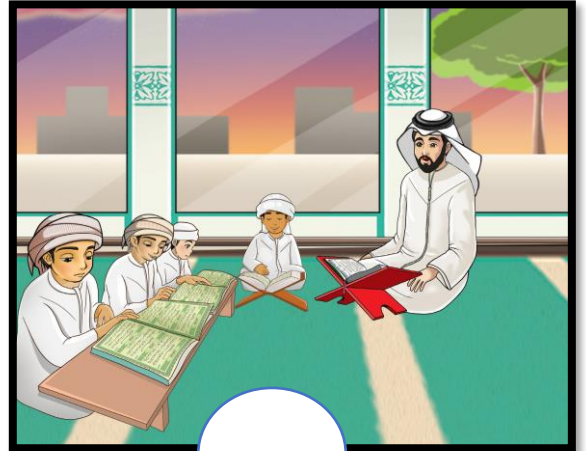
خَيْرُكُمْ - القرآن - عِلْمَهُ

قال صلى الله عليه وسلم : قال : «..... من تعلّم

..... و.....»



ضع علامة ( ✓ ) أمام الصورة المعبرة عن الحديث الشريف:



عنوان الدرس  
رحمة الرسول بالصغار

أقرأ النص ، ثم أجيب عن الأسئلة :

خَرَجَ -صَلِيَ اللهُ عَلَيْهِ وَ سَلَّمَ - يَوْمًا لِصَلَاةِ الْعِشَاءِ ، وَ هُوَ يَحْمِلُ  
الْحَسَنَ أَوْ الْحُسَيْنَ ، فَوَضَعَهُ ، وَ أَقَامَ الصَّلَاةَ ، وَ حِينَ سَجَدَ رَكِبَ  
الصَّبِيَّ عَلَى ظَهْرِهِ ، فَطَالَ - صَلَّى اللهُ عَلَيْهِ وَ سَلَّمَ - السُّجُودَ ؛  
حَتَّى لَا يُزْعِجُ حَفِيدَهُ . هَكَذَا كَانَ عَلَيْهِ الصَّلَاةُ وَ السَّلَامُ رَحِيمًا ،  
يَمْلَأُ قَلْبَهُ الْعَطْفُ وَ الْحَنَانُ

1- يتحدث النص عن صفة من صفات الرسول هي :

. الأمانة .

. الرحمة .

. الصدق .

2- مرادف كلمة "حفيد" في جملة "حتى لا يزعج حفيده" :

. الجد .

. الأب .

. ولد الولد .

3- ضع كلمة "الرحمة" في جملة من إنشائك :

.....

عنوان الدرس  
رحمة الرسول بالصغار

ضع إشارة (✓) على السلوك الذي يدل على الرحمة وإشارة (✗) على السلوك الذي يدل على عدم الرحمة



عنوان الدرس  
رحمة الرسول بالحيوان

أقرأ النص ، ثم أجيب عن الأسئلة :

مرَّ الرسولُ - صلى الله عليه و سلم - على بَعِيرٍ يَبْدُو عَلَيْهِ  
التَّعَبُ وَ الهُزَالَ ، فقال : " اتقوا الله في هذه البهائم  
المُعْجَمَةِ ، فاركبوها صالحةً وَكلوها صالحةً "

[صحيح ، رواه أبو داود ]

1- يتحدث النص عن :

. الرحمة بالصفار .

. الرحمة بالحيوان .

. الرحمة بالنبات .

2- مرادف كلمة "الهزال" في جملة "يبدو عليه التعب والهزال" :

. كبير .

. سمين .

. نحيل .

3- فسر كيف تكون البهائم صالحة للركوب والأكل :

.....



# عنوان الدرس رحمة الرسول بالحيوان

ضع إشارة (✓) على السلوك الذي يدل على الرحمة وإشارة (✗) على السلوك الذي يدل على عدم الرحمة





