

نَبَاتَاتٌ وَحَيَوَانَاتٌ تَعِيشُ مَعًا

قَبْلَ أَنْ تَفْرَأَ

كَيْفَ تَسْتَخْدِمُ الْحَيَوَانَاتُ النَّبَاتَاتِ فِي مَوَاطِنِهَا الْبَيْئِيَّةِ؟

تأكل الحيوانات النباتات التي تنمو في موطنها البيئية، يمكن أن تعيش بعض الحيوانات داخل النباتات

السُّؤال الرَّكِيضُ

لِمَاذَا نَحْتَاجُ النَّبَاتَاتُ وَالْحَيَوَانَاتُ إِلَى بَعْضِهَا فِي مَوَاطِنِهَا الْبَيْئِيَّةِ؟

تحتاج النباتات والحيوانات بعضها إلى بعض لأنها تساعد في تلبية احتياجات بعضها البعض. توفر النباتات لبعض الحيوانات الطعام الذي تحتاج إليه وتساعد البعض الحيوانات النباتات على النمو

برنامج محمد بن راشد
التعليم الذكي
Mohammed bin Rashid
Smart Education Program

تحتاج إلى



ورق



أقلام تلوين

لماذا تعدُّ المواطنُ البيئيةَ مهمةً
للحيوانات؟

ماذا أفعل؟

1 **لاحظ.** ما الحيوانات التي يمكنك إيجادها
بالقرب من مدرستك؟

الطيور، الأرانب البرية، القطط، الكلاب

2 **شارك.** أرسم صورةً لحيوانٍ وموطنه البيئي.

برنامج محمد بن راشد
للتعلم الذكي
Mohammed Bin Rashid
Smart Learning Program

3 استدل. كيف يساعد هذا الموطن البيئي الحيوان في تلبية احتياجاته؟

يساعد هذا الموطن البيئي في بقاء الحيوان آمناً من المخاطر

4 استنتج الخلاصات. اكتب عما تعتقد أنه قد يحدث إذا تغير غذاء الحيوان أو موطنه البيئي.

لن يتوفر الغذاء للحيوان، وربما لا يبقى على قيد الحياة

الاستقصاء المفتوح

اعرف المزيد عن الحيوانات الأخرى.
سؤالي هو:

ما أنواع الحيوانات التي تعيش في الطقس الحار؟

صَعَّ حَطًّا نَحْتَ الْكَلِمَاتِ
الَّتِي تُثَبِّتُ كَيْفَ تُسَاعِدُ
النَّبَاتَاتُ الْحَيَوَانَاتِ عَلَى
تَلْبِيَةِ أَحْتِيَاجَاتِهَا.



لِمَاذَا تَعِيشُ النَّبَاتَاتُ وَالْحَيَوَانَاتُ مَعًا؟

تُسَاعِدُ النَّبَاتَاتُ الْحَيَوَانَاتِ فِي
الْعَيْشِ ضِمْنَ مَوَاطِنِهَا الْبَيْئِيَّةِ.

تَسْتَحْدِمُ الْحَيَوَانَاتُ النَّبَاتَاتِ
لِلْحُصُولِ عَلَى الْمَأْوَى وَالْغِذَاءِ.



يَتَغَدَّى فَأْرُ الْحَقْلِ عَلَى
ثَمَرَةِ نَبَاتِ الثُّوتِ. ◀

تَتَّخِذُ هَذِهِ الظَّرِبَانُ
مِنْ جَذَعِ الشَّجَرَةِ
مَأْوَى لَهَا.



تُسَاعِدُ الْحَيَوَانَاتُ النَّبَاتَاتِ فِي الْعَيْشِ
ضَمْنَ مَوَاطِنِهَا الْبَيْئَةِ أَيْضًا.

يُسَاعِدُ النَّحْلُ النَّبَاتَاتِ فِي إِنتَاجِ
نَبَاتَاتٍ جَدِيدَةٍ. يَحْدُثُ ذَلِكَ عِنْدَمَا
يَحْمِلُ النَّحْلُ حُبُوبَ اللَّقَاحِ مِنْ زَهْرَةٍ
إِلَى أُخْرَى. حُبُوبُ اللَّقَاحِ عِبَارَةٌ عَنِ
مَسْحُوقِ دَاخِلِ الزَّهْرَةِ يُسَاعِدُهَا فِي
إِنتَاجِ الْبُذُورِ.

▲ يُمَكِّنُ أَنْ تَلْتَصِقَ
حُبُوبُ اللَّقَاحِ
بِأَفْدَامِ النَّحْلِ.

✓ تحقق سريع

1. كَيْفَ تَسَاعِدُ الْحَيَوَانَاتُ النَّبَاتَاتِ عَلَى تَلْبِيَةِ
اِحْتِيَاجَاتِهَا؟

تحمل بعض الحيوانات البذور التي تنتج نباتات جديدة



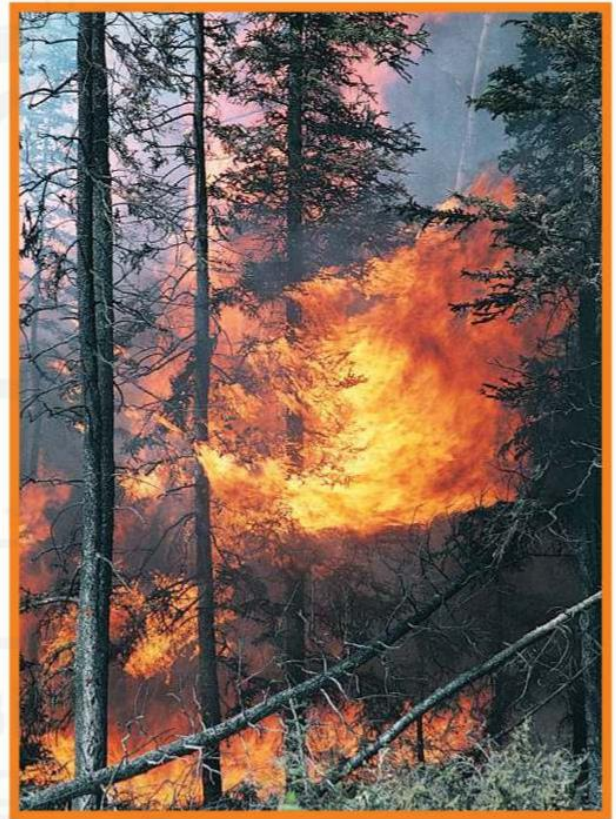
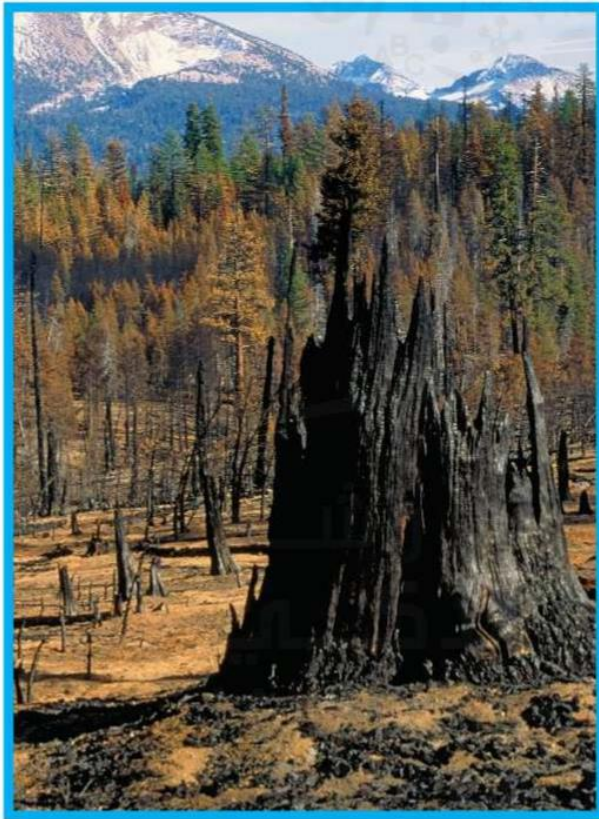
عَنْكَبُوتٌ

▲ تَسْتَخْدِمُ الْعَنْكَبُوتُ النَّبَاتَاتِ لِحَمْلِ نَسِيجِهَا.

صَغَ دَائِرَةٌ حَوْلَ الْأَشْيَاءِ
الَّتِي يُمَكِّنُ أَنْ تَضُرَّ
بِالْمَوْطِنِ الْبَيْئِيِّ.

مَاذَا يَحْدُثُ لِلْكَائِنَاتِ الْحَيَّةِ عِنْدَمَا يَتَغَيَّرُ الْمَوْطِنُ الْبَيْئِيُّ؟

يُمْكِنُ أَنْ يَتَسَبَّبَ كُلُّ مِنَ الْإِنْسَانِ وَالْحَيَوَانَ
وَالنَّبَاتِ وَالطَّفْسِ فِي الْإِضْرَارِ بِالْكَائِنَاتِ
الْحَيَّةِ ضِمْنَ مَوْطِنِ بَيْئِيٍّ مُعَيَّنٍ، فَقَدْ يَتَسَبَّبُونَ
فِي تَغْيِيرِ الْمَوْطِنِ الْبَيْئِيِّ.
يُمْكِنُ أَنْ يَتَسَبَّبَ قَطْعُ الْأَشْجَارِ أَوْ تَلْوِيثُ الْمَاءِ
فِي تَغْيِيرِ الْمَوْطِنِ الْبَيْئِيِّ.



▲ يُمْكِنُ أَنْ يَضُرَّ الْحَرِيقُ
بِالنَّبَاتِ وَالْحَيَوَانَاتِ، وَيُدْمِرُ
مَوْاطِنَهَا الْبَيْئِيَّةَ.

▲ يُمْكِنُ أَنْ يَضُرِبَ الْبَرْقُ
إِحْدَى الْغَابَاتِ مِمَّا يُؤَدِّي إِلَى
اشْتِعَالِ الْحَرِيقِ فِيهَا.



عِنْدَمَا تَتَغَيَّرُ الْمَوَاطِنُ الْبَيْئَةُ، قَدْ لَا
تَحْصُلُ الْحَيَوَانَاتُ وَالنَّبَاتَاتُ عَلَى مَا
تَحْتَاجُ إِلَيْهِ لِكَيْ تَعِيشَ.

تُهَاجِرُ بَعْضُ الْحَيَوَانَاتِ إِلَى مَوْطِنِ
بَيْئٍ آخَرَ، وَقَدْ يَنْفُقُ أَوْ يَمُوتُ
بَعْضُهَا، عِنْدَمَا تَنْفُقُ أَوْ تَمُوتُ
الْحَيَوَانَاتُ أَوْ النَّبَاتَاتُ جَمِيعُهَا مِنْ
نَوْعٍ وَاحِدٍ تُصْبِحُ مُنْقَرِضَةً.

▲ عِنْدَمَا تَتَغَيَّرُ الْمَوَاطِنُ
الْبَيْئِيَّةُ لِحَيَوَانَاتِ
الْمَامُوتِ الْعِمْلَاقَةِ
انْقَرَضَتْ.

تحقق سريعاً ✓

2. مَاذَا يُمَكِّنُ أَنْ يَحْدُثَ عِنْدَمَا يَتَغَيَّرُ مَوْطِنُ بَيْئٍ مَا؟

قد لا تستطيع الحيوانات
والنباتات التي تعيش في
هذا الموطن البيئي
الحصول على ما تحتاج
إليه لكي تعيش

يَتَغَيَّرُ الْمَوْطِنُ
الْبَيْئِيُّ.

مُلَخَّصٌ بِصِرِّي

أَكْتُبْ عَمَّا تَعَلَّمْتَهُ.

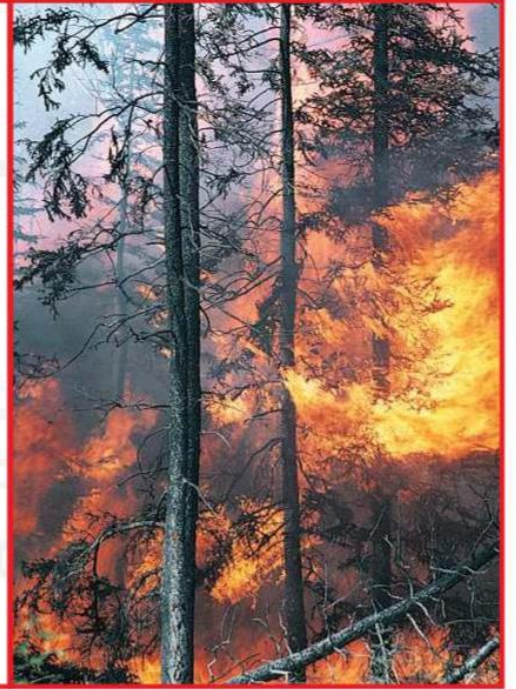
المُوطِنُ البِيبِيُّ يُسَاعِدُ الحَيَوَانَ فِي تَلْبِيَةِ احْتِيَاجَاتِهِ

تحتاج جميع الكائنات الحية إلى الغذاء من أجل البقاء إن السلسلة الغذائية تظهر ترتيب الكائنات الحية من حيث استهلاكها للغذاء في موطنها البيئي



التَغْيِيرَاتُ فِي المَوطِنِ البِيبِيَّةِ

يمكن للإنسان والحيوانات والنباتات وأحوال الطقس أن تطال بالأذى الكائنات الحية التي تعيش في موطن ما فيؤدي ذلك إلى موت بعض النباتات والحيوانات أو تعرضها للانقراض



فَكِّرْ، وَتَحَدَّثْ، وَاكْتُبْ

1 المُمَرَّدَاتُ مَاذَا يَعْنِي الْإِنْقِرَاضُ؟

عندما تتفق جميع الحيوانات أو النباتات من نوع واحد تصبح منقرضة

2 السَّبَبُ وَالنَّتِيجَةُ. مَا الَّذِي قَدْ يَحْدُثُ إِذَا قُطِعَتْ جَمِيعُ الْأَشْجَارِ الْمُوجُودَةِ فِي غَابَةِ؟

لن تجد بعض الحيوانات
الغذاء أو المأوى يمكن أن
تهاجر

قُطِعَتْ أَشْجَارُ إِحْدَى
الْغَابَاتِ

السُّؤالُ الرَّئيسِيُّ
لِمَاذَا نَحْتَاجُ النَّبَاتَاتُ وَالْحَيَوَانَاتُ بَعْضَهَا إِلَى
بَعْضٍ فِي مَوَاطِنِهَا الْبَيْئَةِ؟

تحتاج بعض الحيوانات إلى النباتات للحصول على الغذاء والمأوى؛ تحتاج
بعض النباتات إلى الحيوانات في نقل حبوب اللقاح أو البذور لإنتاج نباتات
جديدة

الدِّينَاصُورَات

هِيَ حَيَوَانَاتٌ زاحِفَةٌ وَضَخْمَةٌ الْحَجْمِ، عَاشَتْ عَلَى سَطْحِ الْأَرْضِ فِي الْعُصُورِ الْبَعِيدَةِ، وَاخْتَفَتْ عَلَى نَحْوِ مُفَاجِئٍ مُنْذُ مَلَائِينَ السَّنِينَ. وَعَلِمَ الْإِنْسَانُ بِوُجُودِهَا بِوَأَسْطَةِ الْأَحْفِيرِ الَّتِي عَثَرَ عَلَيْهَا الْعُلَمَاءُ وَهِيَ بِذَلِكَ تَعْتَبَرُ حَيَوَانَاتٌ مُنْقَرِضَةٌ.

اسْتَطَاعَ الْعُلَمَاءُ مِنْ خِلَالِ الْأَحْفِيرِ الَّتِي تَمَّ الْعُثُورُ عَلَيْهَا التَّعَرُّفَ عَلَى أَنْوَاعٍ عَدِيدَةٍ مِنْهَا.

وَفِي إِبْرَيْلِ 2015 اسْتَضَافَتْ إِمَارَةُ الشَّارِقَةِ مَعْرَظاً لِلدِّينَاصُورَاتِ بِالتَّعَاوُنِ مَعَ الْمَتْحَفِ الطَّبِيعِيِّ فِي الْمَمْلَكَةِ الْمُتَّحِدَةِ، الَّذِي وَقَّرَ فُرْصَةً لِلتَّعَرُّفِ عَلَى أَنْوَاعِهَا وَأَشْكَالِهَا الْمُخْتَلِفَةِ.



► يُمْكِنُ أَنْ تُوضَّحَ لَنَا عِظَامُ الدِّينَاصُورَاتِ الصَّغِيرَةِ الَّتِي عَثَرَ عَلَيْهَا دَاخِلَ مَعْدَةِ أَحْفِيرٍ مِثْلِ هَذِهِ أَنَّ الْحَيَوَانَ كَانَ يَأْكُلُ اللَّحُومَ.

يَجْمَعُ الْعُلَمَاءُ الْعِظَامَ بَعْضَهَا مَعَ
بَعْضٍ لِمُسَاعَدَتِنَا فِي مَعْرِفَةِ شَكْلِ
الدِّينَاصُورَاتِ.

1. تَخَيَّلْ أَنْكَ عَثَرْتَ عَلَى أَحْفُورَةٍ مَا، تَحَدَّثْ عَمَّا تَفْعَلُ بِهَا؟

2. هَلْ نَحْتَاجُ دَوْلَةَ الْإِمَارَاتِ الْعَرَبِيَّةِ الْمُتَّحِدَةَ إِلَى عُلَمَاءٍ لِدِرَاسَةِ
الْأَحَافِيرِ وَلِمَاذَا؟

المُفْرَدَاتُ

الْغَابَةُ
الْأَرْضُ
الْعُشْبِيَّةُ
الْمَوْطِنُ الْبَيْئِيُّ
الْبُحَيْرَةُ
الْمَحِيطُ
شَجَرَةُ السَّمَرِ

اسْتُخْدِمَ كُلُّ كَلِمَةٍ مِنْ الَّتِي فِي الْمُسْتَطِيلِ
مَرَّةً وَاحِدَةً لِإِكْمَالِ الْجُمَلِ.

1. يُسَمَّى الْمَكَانُ الَّذِي يَعْشُرُ فِيهِ الْحَيَوَانُ

موطنه البيئي

2. أَكْبَرُ مَوْطِنٍ بَيْئِيٍّ هُوَ

المحيط

3. مَكَانٌ يُوجَدُ فِيهِ الْكَثِيرُ
مِنَ الْأَشْجَارِ الْمُرْتَفِعَةِ.

الغابة

4. الْمُسَطَّحُ الْمَائِي الَّذِي تُحِيطُ بِهِ الْيَابِسَةُ مِنْ كُلِّ جَانِبٍ هُوَ

البحيرة

5. مَكَانٌ جَافٌ يُوجَدُ فِيهِ الْكَثِيرُ مِنَ الْأَعْشَابِ.

الأرض العشبية

6. فِي صَحْرَاءِ دَوْلَةِ الْإِمَارَاتِ الْعَرَبِيَّةِ الْمُتَّحِدَةِ تَنْمُو - شَجَرَةُ السَّمَرِ - الَّتِي
أَوْصَى بِرِعَايَتِهَا الشَّيْخُ زَايِدٌ - طَيِّبَ اللَّهُ ثَرَاهُ -.

شجرة السمر

الأفكار والمهارات العلمية

أجب عن الأسئلة أدناه.

7. **قارن.** صف موطنًا بيئيًا في غابة أو بحيرة.

البحيرات عبارة عن موطن بيئية عذبة المياه تحيط بها اليابسة من جميع الجهات. الغابات عبارة عن موطن بيئية يوجد فيها الكثير من الأشجار. تعيش النباتات والحيوانات المختلفة في هذه الموطن البيئية



8. **الفكرة الرئيسية.** اكتب عن حاجة النباتات والحيوانات بعضها إلى بعض لكي تعيش في موطنها البيئية.



9. السَّبَبُ وَالنَّتِيجَةُ. مَا الَّذِي قَدْ يَحْدُثُ لِحَيَوَانٍ إِذَا تَغَيَّرَ مَوْطِنُهُ الْبَيْئِيُّ؟



قد لا يجد الحيوان أي غذاء أو مأوى؛
قد يضطر إلى الهجرة إلى موطن بيئي آخر

10. أَيْنَ تَعِيشُ التَّبَاتَاتُ وَالْحَيَوَانَاتُ؟

الفكرة
الرئيسية

برنامج محمد بن راشد
للتعلم الذكي
Mohammed Bin Rashid
Smart Learning Program

1. مَا مَظْهَرُ التَّكْيِيفِ الَّذِي يُسَاعِدُ الرَّاکُونَ عَلَى تَسَلُّقِ الْأَشْجَارِ؟

A ذَيْلُهُ الْمُخَطَّطُ

B الْقِنَاعُ الْمَوْجُودُ حَوْلَ عَيْنَيْهِ

C أَلْفَرُؤُ الَّذِي يَكْسُو جِسْمَهُ

D مَخَالِبُهُ الْحَادَّةُ

2. عِنْدَمَا تَغَيَّرَ الْمَوْطِنُ الْبَيْئِيُّ لِحَيَوَانَاتِ الْمَامُوثِ الْعِمْلَاقَةِ. مَاذَا حَدَّثَ لَهَا؟



A إِزْدَادَ عَدَدُهَا

B انْقِرَاضَتْ

C تَغَيَّرَ لَوْنُهَا

D أَصْبَحَتْ أَصْغَرَ حَجْمًا

برامج محمد بن راشد
للتعلم الذكي
Mohammed Bin Rashid
Smart Learning Program