

## الوحدة 3: النقل والمهن في بلادي

### الدرس الأول: النقل في بلادي

#### ميز وسائل النقل المختلفة و صنفها فالجدول

شاحنة	سفينة	طائرة عمودية	مترو
دراجة مائية	حافلة	قارب شراعي	دراجة
طائرة	مركبة فضائية	سيارة	منطاد









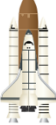



وسائل النقل الجوية	وسائل النقل البحرية	وسائل النقل البرية

#### ضع دائرة حول الاختيار المناسب

أذهب إلى المدرسة بواسطة:	القطار	الحافلة	الدراجة
أذهب إلى بيت عمي بواسطة:	السيارة	الشاحنة	الحافلة
وسيلة نقل بحرية سريعة جداً:	السفينة	قارب شراعي	دراجة مائية
ينقل بواسطتي الناس والبضائع:	السفينة	قارب شراعي	دراجة مائية
تسير على أمواج البحر بهدوء:	السفينة	قارب شراعي	دراجة مائية

أكتب الكلمة المناسبة أسفل كل صورة

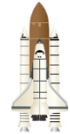
سيارة	منطاد	شاحنة	سفينة	طائرة عمودية	مترو
طائرة	مركبة فضائية	دراجة مائية	حافلة	قارب شراعي	دراجة

 .....	 .....	 .....	 .....
 .....	 .....	 .....	 .....
 .....	 .....	 .....	 .....

صل بين وسائل النقل المختلفة والصورة المناسبة



وسائل النقل البرية



وسائل النقل البحرية



وسائل النقل الجوية





## الوحدة 3: النقل والمهن في بلادي الدرس الثاني: مهن أجدادي

صل بين الصورة والمهنة المناسبة



اكتب اسم المهنة تحت الصورة المناسبة

التجارة	الرعي	الزراعة	الغوص على اللؤلؤ	صناعة السفن	صيد الأسماك
---------	-------	---------	------------------	-------------	-------------

		
.....	.....	.....
		
.....	.....	.....

اكتب أسفل كل صورة، وسيلة النقل قديماً



.....

.....

أضع دائرة حول البضائع التي تاجر بها أجدادنا قديماً



تَلْفَازٌ



سُكَّرٌ



التَوَابِلُ



هَوَاتِفٌ



أرزٌ



أفمِشَّةٌ

أضع دائرة حول مهن أجدادي المختلفة



الصحافة



صناعة السفن



مصفف الشعر



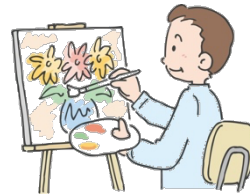
صيد الأسماك



رائد فضاء



الرعي



الرسم



الطيران



الزراعة



سائق حافلة



الغوص على اللؤلؤ



التجارة

أضع دائرة حول أدوات الصيد المستخدمة قديماً

السماعة	الحاسوب	الليخ
القرقور	الميدار	القلم

حوظ على الحيوانات التي كانوا يراعونها أجدادنا

الغنم	الزرافة	البقرة	القرد
-------	---------	--------	-------

من مهن أجدادي الغوص على اللؤلؤ وقد تستمر هذه المهنة

6 ساعات	5 أيام	6 شهور
---------	--------	--------

الزيد منطقة زراعية تقع في

دبي	الشارقة	عجمان
-----	---------	-------

حوظ على الزراعة والثمار التي كانوا يزرعونها في دولتنا



الجلاف هو

صانع السيارات	باني البيوت	باني السفن
---------------	-------------	------------

## الوحدة 3: النقل والمهن في بلادي الدرس الثالث: مهنتي عندما أكبر

### صل بين صورة المهنة ومكان العمل

#### المجموعة (ب)



متجر



مطار



مطعم



محطة الوقود

#### المجموعة (أ)



الطيار



المحاسب



عامل وقود



الطاهي

### أضح دائرة حول الاختيار المناسب

المهندس	الطبيب	المعلم	أتعلم على يده الحروف والأرقام في المدرسة
المهندس	الطبيب	المعلم	يصحبني والذي إليه عندما أمرض
ساعي البريد	التاجر	رائد الفضاء	يسافر إلى الفضاء الخارجي ويسمى
ساعي البريد	التاجر	رائد الفضاء	يوزع الرسائل من مكان إلى آخر،
ساعي البريد	التاجر	رائد الفضاء	الشخص الذي يبيع ويشترى
المهندس	الطبيب	العالم	يبحث ويكتشف أشياء جديدة
المهندس	الطبيب	العالم	مساعدة المرضى في تخفيف معاناتهم

أصل بين الكلمة والصورة المناسبة لها

طيار



شرطي



معلم



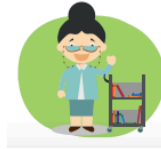
باحث علمي



رائد فضاء



طبيب



مهندس حاسوب

