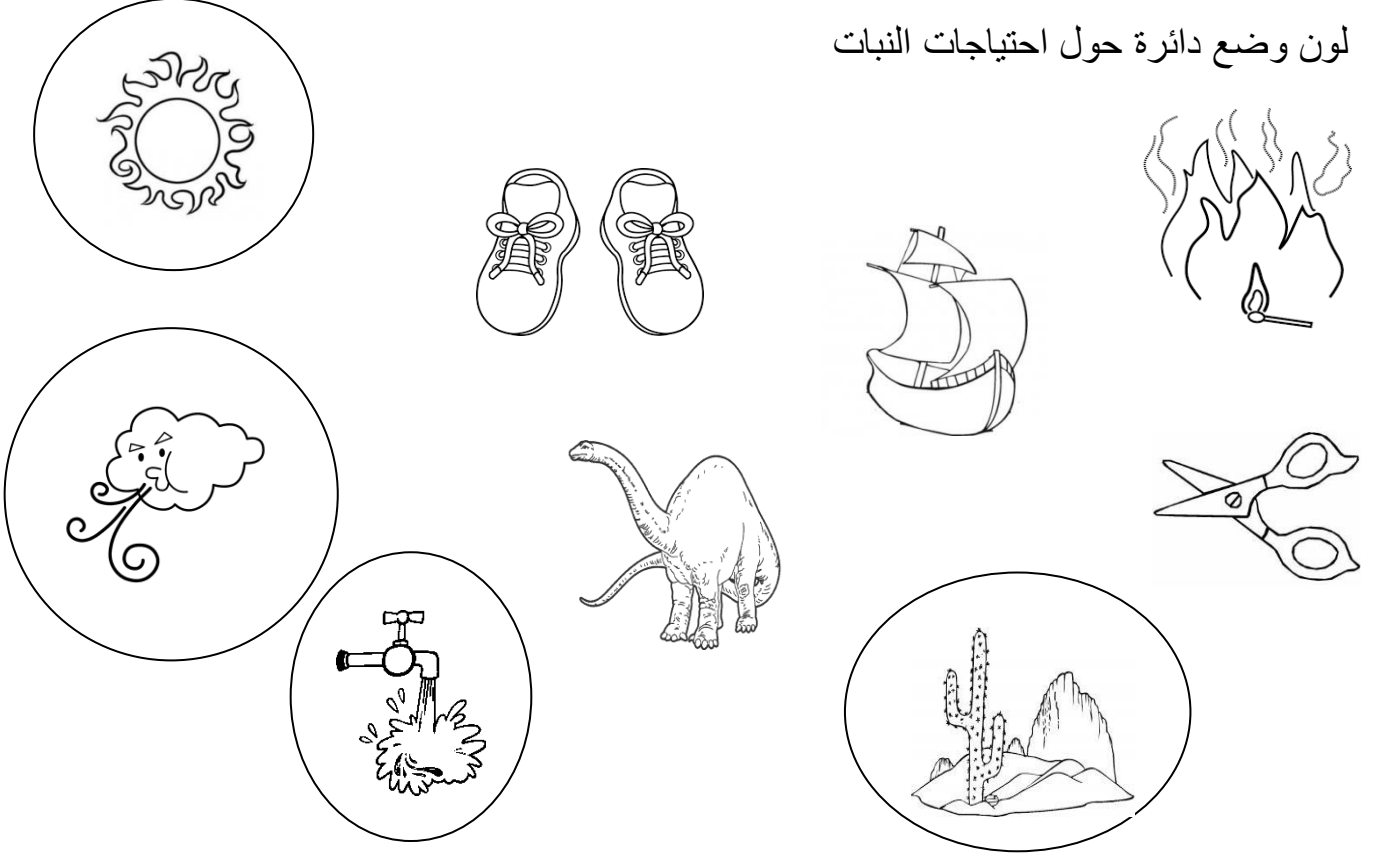


الوحدة الأولى  
النباتات كائنات حية  
الدرس الثاني  
أجزاء النبات

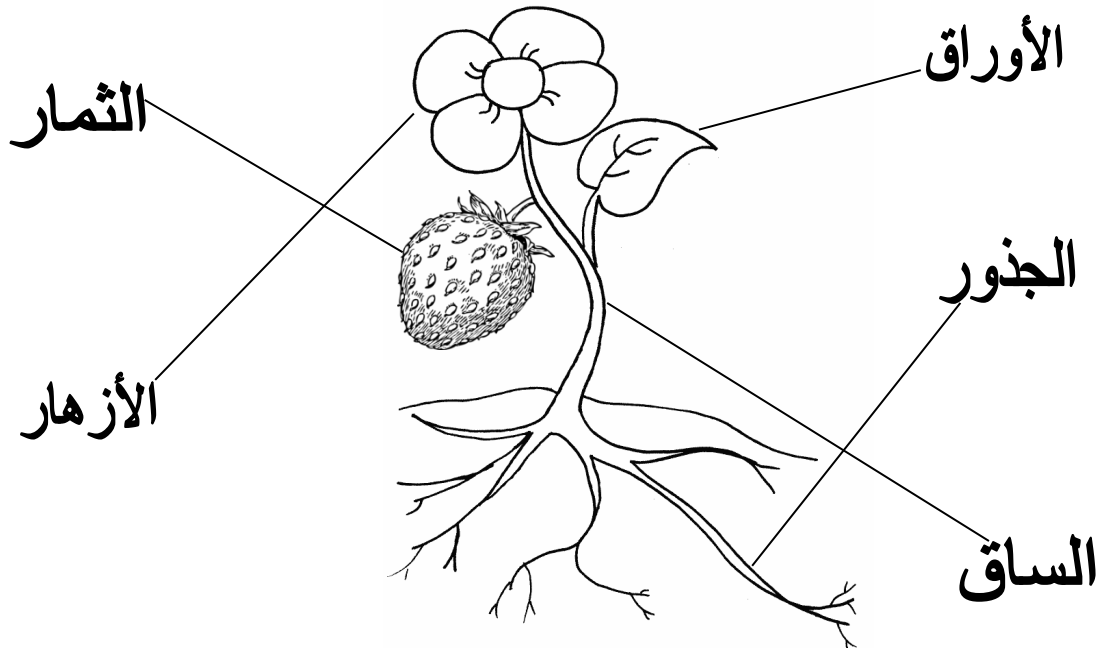


دولة الإمارات العربية المتحدة  
دائرة التعليم والمعرفة  
مكتب العين التعليمي  
مدرسة وروضة البحر الخاصة

لون وضع دائرة حول احتياجات النبات



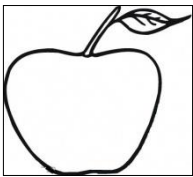
صل كل جزء من الرسم بالاسم الدال عليه



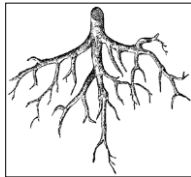
ضع إشارة ✓ أو X أمام كلاً من العبارات التالية :

- 1 - النبات كائن حي يجب أن يلبي احتياجاته ليبقى حي ( ✓ )
- 2 - النبات يمتص الماء والمواد الذائبة في الماء بواسطة أوراقه ( X )
- 3 - ينمو النبات باتجاه الشمس ليحصل على الماء ( X )
- 4 - تتكون التربة من فئات الصخور وبقايا الكائنات الحية ( ✓ )
- 5 - يحصل النبات على الماء والمواد الغذائية من الهواء ( X )
- 6 - يحتاج النبات إلى المكان الكافي لينمو جيداً ( ✓ )
- 7 - يستطيع الإنسان أن يساعد النبات ليحصل على الماء والمكان ( X )
- 8 - أجزاء النبات مختلفة لأن وظائفها مختلفة ( ✓ )
- 9 - جميع أجزاء النبات تنمو فوق التربة ( X )
- 10 - الجذور هي الجزء الوحيد الذي ينبت تحت التربة ( ✓ )
- 11 - نبات الأرز يحتاج للكثير من الماء لينمو ( ✓ )
- 12 - نبات الصبار يحتاج للقليل من الماء ليبقى على قيد الحياة ( ✓ )
- 13 - يحتفظ الصبار في داخله بالماء لمدة عام كامل ( ✓ )
- 14 - جميع جذور النباتات متشابهة ( X )
- 15 - بعض الجذور طويلة وعميقة وبعضها قريبة من سطح الأرض ( ✓ )

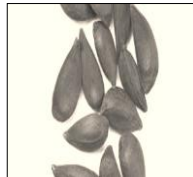
رتب بالأرقام أي أجزاء النبات ينمو قبل الآخر  
( ملاحظة يمكن أن يبدأ التلميز بالبذرة أو بالجذور فيختلف الترتيب )



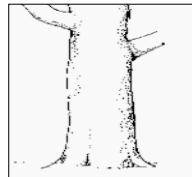
— 5 —



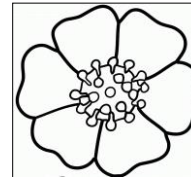
— 1 —



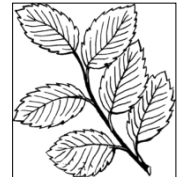
— 6 —



— 2 —

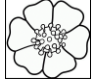
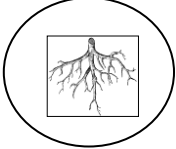


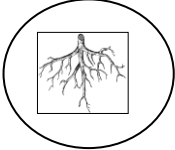

— 4 —







— 3 —

اختر الإجابة الصحيحة لوظيفة أجزاء النبات

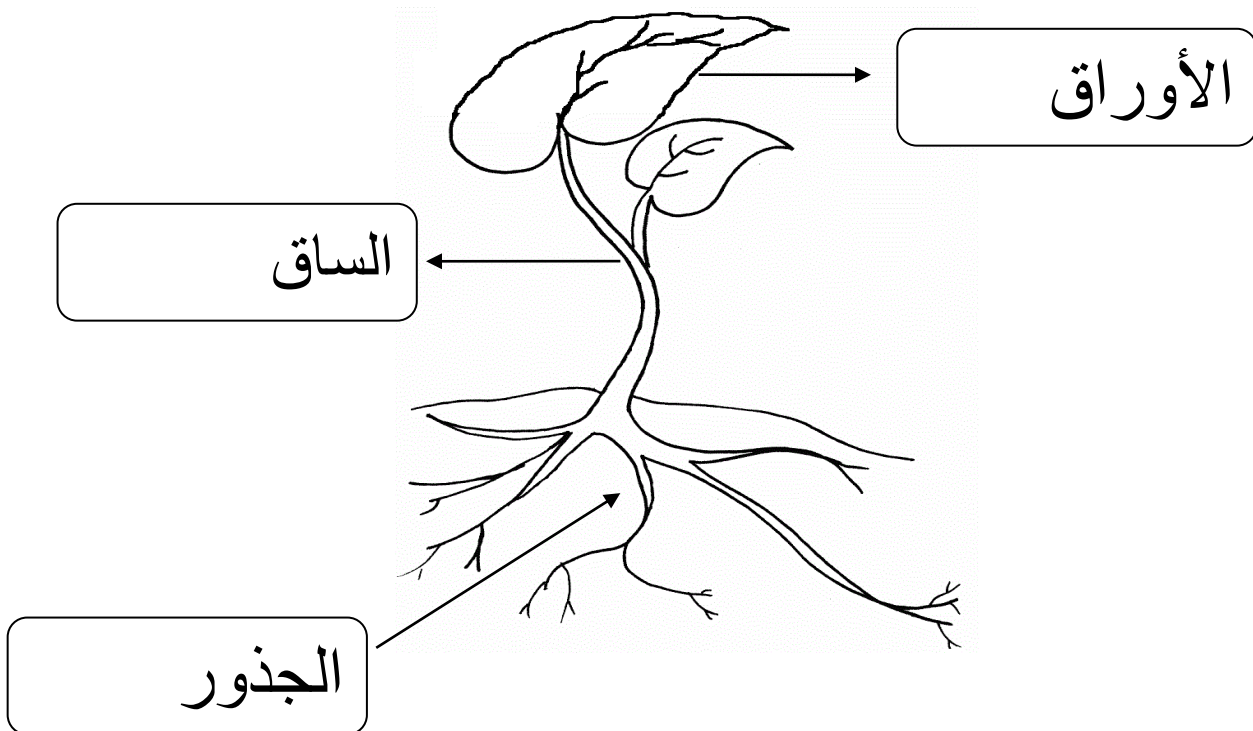
1 - جزء النبات الذي يثبت النبات في التربة هو (  -  )

2 - جزء النبات الذي يمتص الماء والمواد الغذائية هو (  -  )

3 - جزء النبات الذي يحمل الأوراق والأزهار والثمار هو (  -  )

4 - جزء النبات الذي ينقل الماء والمواد الغذائية والغذاء هو (  -  )

5 - جزء النبات الذي يصنع الغذاء هو (  -  )



الوحدة الأولى  
النباتات كائنات حية  
الدرس الثالث  
نباتات مختلفة



دولة الإمارات العربية المتحدة  
دائرة التعليم والمعرفة  
مكتب العين التعليمي  
مدرسة وروضة البحر الخاصة

ضع إشارة ✓ أو x حسب العبارات التالية :

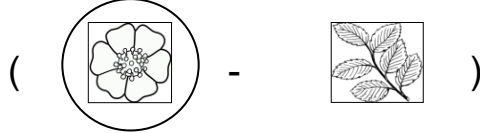
- 1 - ليست كل النباتات متشابهة ( ✓ )
- 2 - كل النباتات لها زهور ( x )
- 3 - أوراق النباتات مختلفة الأشكال ( ✓ )
- 4 - أزهار النباتات مختلفة الأشكال والألوان ( ✓ )
- 5 - الساق قد تكون رقيقة أو سميكة ( ✓ )
- 6 - الجذع هو ساق الشجرة السميك ( ✓ )
- 7 - جميع النباتات لها نفس الطول ( x )
- 8 - نأكل الثمرة من نبات جوز الهند ( x )
- 9 - نأكل الأوراق من نبات الخس ( ✓ )
- 10 - نأكل الجذر من نبات الجزر ( ✓ )
- 11 - نأكل جزءاً من الساق من نبات القرفة ( ✓ )
- 12 - أكل بعض النباتات يسبب المرض ( ✓ )

الوحدة الثانية  
النباتات تنمو وتتغير  
الدرس الأول  
الزهور والثمار والبذور

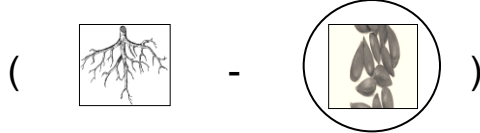


دولة الإمارات العربية المتحدة  
دائرة التعليم والمعرفة  
مكتب العين التعليمي  
مدرسة وروضة البحر الخاصة

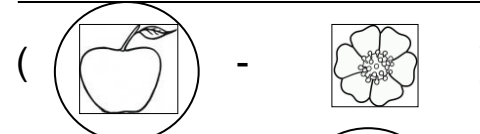
اختر الإجابة الصحيحة لوظيفة أجزاء النبات



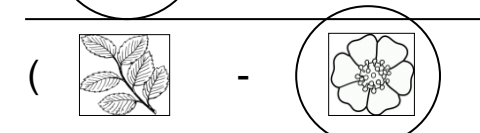
1 - جزء النبات الذي ينتج البذور هو



2 - جزء النبات الذي يتحول لنبات جديد هو



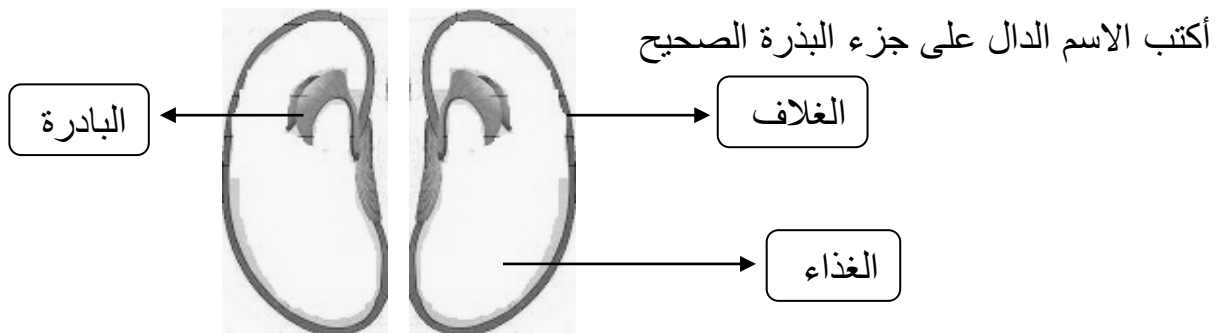
3 - جزء النبات الذي ينمو حول البذرة هو



4 - جزء النبات الذي يتحول إلى ثمار هو

ضع إشارة ✓ أو ✗ حسب العبارات التالية :

- 1 - تحتاج البذور للماء والضوء والمكان الدافئ لتنمو ( ✓ )
- 2 - لجميع البذور الحجم والشكل نفسه ( ✗ )
- 3 - تتكون البذور من غلاف وبادرة وغذاء ( ✓ )
- 4 - الرياح تنقل البذور لأماكن مختلفة ( ✓ )
- 5 - الحيوانات كالسناجب تطمر بعض البذور لتخزينها ( ✓ )
- 6 - البادرة هي نبات صغير داخل البذرة ( ✓ )
- 7 - البادرة تحصل على الغذاء من البذرة ( ✓ )
- 8 - غلاف البذرة يحمي البذرة ( ✓ )

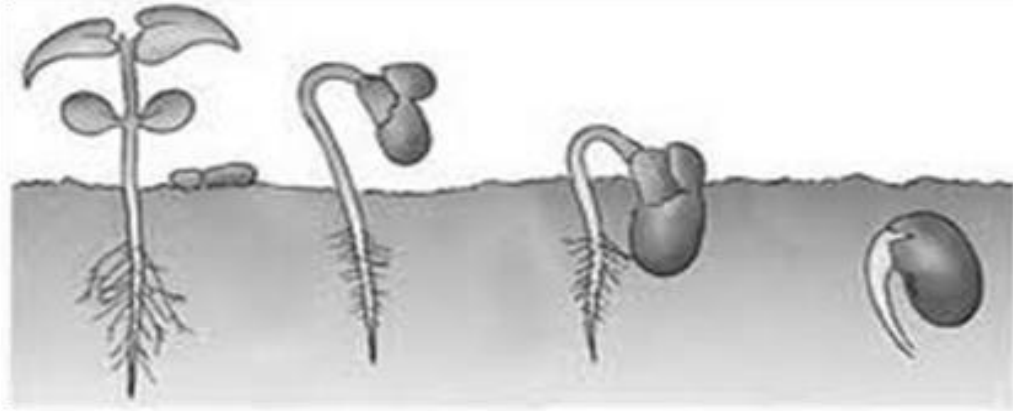


ضع إشارة ✓ أو x حسب العبارات التالية :

- 1 - دورة الحياة مخطط يوضح كيف ينمو الكائن الحي ويموت ( ✓ )
- 2 - النباتات تنمو فقط بطريقة البادرة والبذور ( x )
- 3 - إنبات الجذور من جزء مقطوع من النبات هي إحدى طرق الزراعة ( ✓ )
- 4 - زراعة نبات كامل كالبطاطا لا تعطي نبات جديداً ( x )
- 5 - البراعم هي إحدى طرق الزراعة ( ✓ )

صل الاسم الدال على مراحل نمو البذرة الصحيح

جذور      بادرة      بذرة      برعم



رقم مراحل نمو البذرة بالترتيب



( 3 )



( 2 )



( 1 )



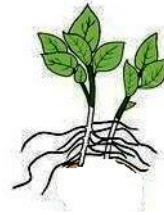
( 4 )

ضع إشارة ✓ أو x حسب العبارات التالية :

- 1 - تعيش النباتات في كل مكان على سطح الأرض تقريبا ( )
- 2 - الصحاري مكان جاف حارة في معظمها ( )
- 3 - الغابة المطيرة مكان بارد ورطب ( )
- 4 - المنطقة القطبية مكان جليدي وبارد ( )
- 5 - نباتات الصحراء لها أوراق شائكة تقلل تبخر الماء ( )
- 6 - نباتات الصحراء لها ساق رقيقة تخزن الماء ( )
- 7 - نباتات الغابات المطيرة لها أوراق كبيرة مسننة تزيد تبخر الماء ( )
- 8 - نباتات المنطقة القطبية قصيرة ومتجمعة لتحتمي من البرد ( )
- 9 - المنطقة القطبية تقع قرب القطب المتجمد ( )
- 10 - جذور نباتات المنطقة القطبية سطحية ( )

سم طريقة الانبات في الصور التالية

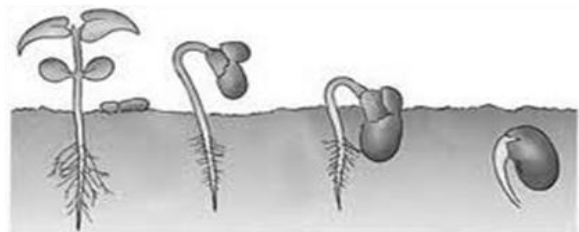
( الانبات بالبذور - الانبات بجزء من نبات )



( الانبات بالبذور - الانبات بالبراعم )



( الانبات بالبذور - الانبات بالبراعم )

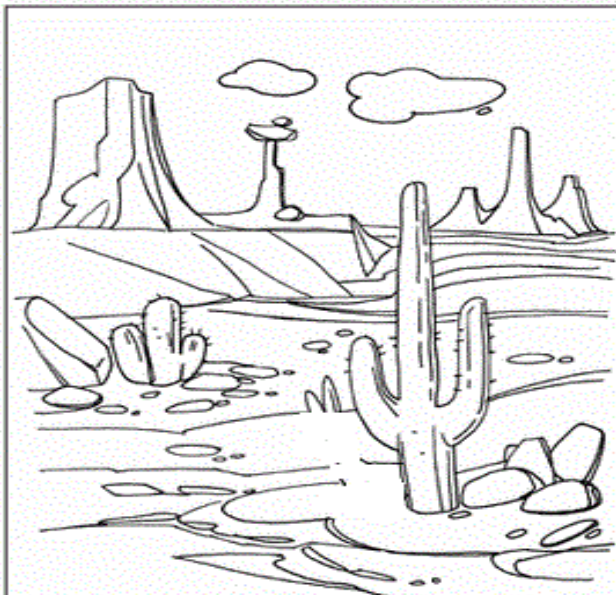




اختر الإجابة الصحيحة :

- 1 - جذور نباتات المنطقة القطبية ( سطحية - عميقة )
- 2 - الصحاري مكان ( مطر - جاف و حار )
- 3 - الغابة المطيرة مكان ( حار ورطب - متجمد )
- 4 - المنطقة القطبية مكان ( جليدي وبارد - حار )
- 5 - نباتات الصحراء لها أوراق ( شائكة - عريضة )
- 6 - نباتات الصحراء لها ساق ( رقيقة - سميكة )
- 7 - نباتات الغابات المطيرة أوراقها العريضة ( تزيد - تقل ) تبخر الماء
- 8 - نباتات المنطقة القطبية ( قصيرة - طويلة )
- 9 - نباتات المنطقة القطبية تنمو ( متجمعة - متفرقة )
- 10 - المنطقة القطبية تقع قرب ( الإمارات - القطب المتجمد )

لون واختر الاجابة الصحيحة



( المنطقة القطبية - الصحراء )