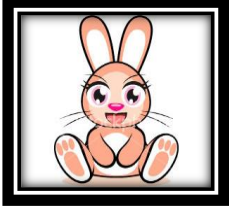


## اختبار الصف الأول التقويم الأول الفصل الدراسي الأول

أكتب اسمي الثنائي : ..... الشعبة .....

السؤال الأول : اختر الإجابة الصحيحة : 5 درجات

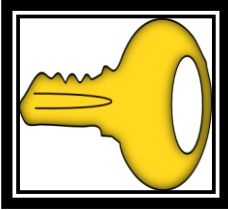


1 - الحرف الذي تبدأ به اسم الصورة هو :

ث

ب

أ

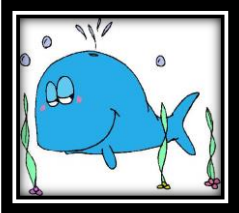


2 - الصوت الطويل في اسم الصورة هو :

تي

تو

تا



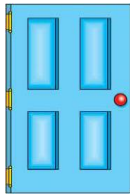
3 - الصوت القصير في نهاية الصورة هو :

بُ

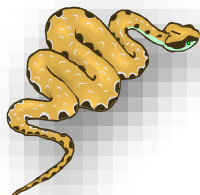
ثُ

ثُ

4 - ما الصورة التي تحتوي على حرف الباء :



6- ما الصوت المشترك في اسم الصورتين

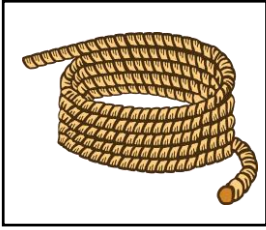


ط

ط

ط

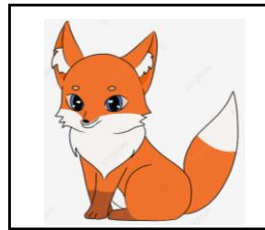
## 2 - أكمل الصورة بالحرف الناقص :



حَ.....لُ



بَيْ.....



..... غَلَبُ



..... سَدُّ

## 3 - ركب الحروف والمقاطع لتحصل على كلمة صحيحة :

أ + بي = .....

ثا + ب + ث = .....

## 4 - لون المد بالألف باللون الأحمر ، والمد بالواو باللون الأزرق :

تاجُ

ثومُ

بابُ

سورُ

بوبي

كتابُ

انتهت الأسئلة